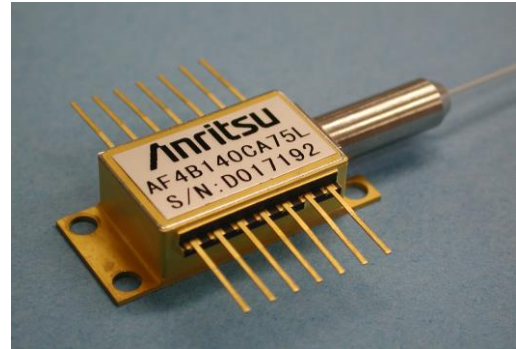


AF4B SERIES type C output power 300mW ~ 400mW

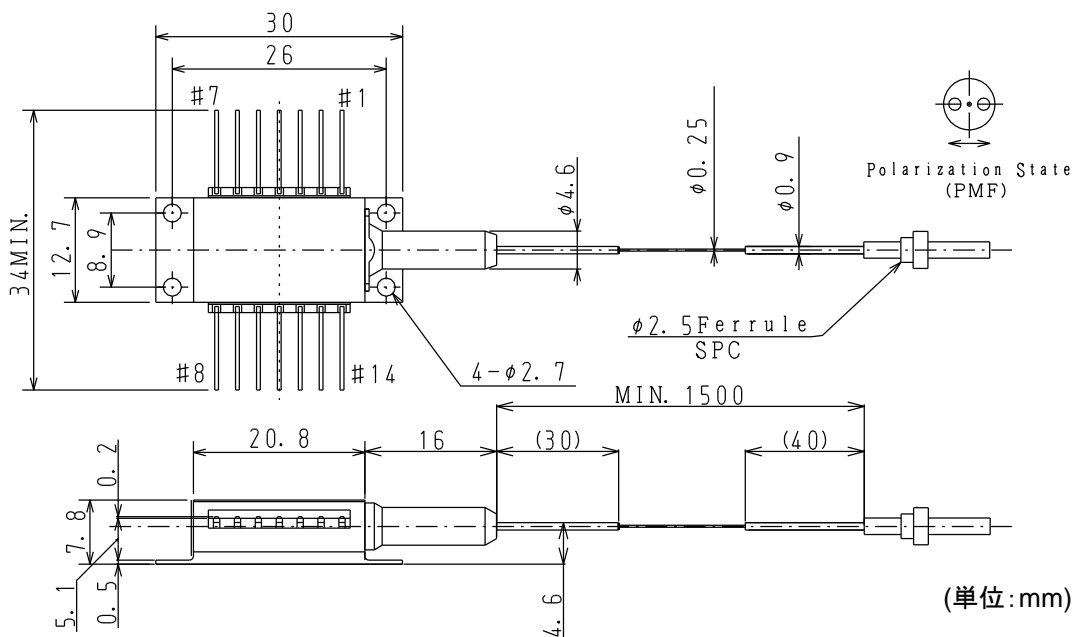
AF4B SERIES type Cは、Erドープファイバーアンプ励起用光源として開発された1.48μm帯、高出力・低消費電力LDモジュールです。

■ 特長

- ◆光出力 :
 - 300mW ($I_F \leq 1100\text{mA}$) AF4B130CA75L / AF4B130CD75L
 - 350mW ($I_F \leq 1400\text{mA}$) AF4B135CA75L / AF4B135CD75L
 - 400mW ($I_F \leq 1400\text{mA}$) AF4B140CA75L / AF4B140CD75L
- ◆ファイバー
 - ・シングルモードファイバー(SMF)出力
(UVコート素線:φ0.25mm)
 - ・偏波保持ファイバー(PMF)出力
(UVコート素線:φ0.25mm)
- ◆14pin バタフライパッケージ
- ◆光アイソレーター内蔵
- ◆モニターPD、クーラー内蔵
- ◆低消費電力



■ 外形寸法



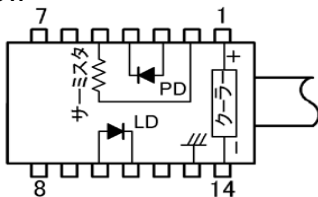
(注)偏波保持ファイバー仕様LDの偏波方向は、PMFのスロー軸に対して並行です。

■絶対最大定格

項目	記号	定格			単位
		AF4B130CA75L AF4B130CD75L	AF4B135CA75L AF4B135CD75L	AF4B140CA75L AF4B140CD75L	
LD順電流	IF	1500	1700		mA
LD逆電圧	VR	2			V
PD順電流	IFD	10			mA
PD逆電圧	VRD	20			V
動作ケース温度	Tc	-20~+70			°C
保存温度	Tstg	-40~+85			°C
クーラー電流	Ic	5.8			A

* 絶対最大定格を超えると故障の原因になることがあります。

■Top View



■端子接続

No.	FUNCTION	No.	FUNCTION
1	クーラーアノード	8	NC
2	サーミスタ	9	NC
3	PDアノード	10	LDアノード
4	PDカソード	11	LDカソード
5	サーミスタ	12	NC
6	NC	13	ケース
7	NC	14	クーラーカソード

■電氣的・光学的特性 (T_{LD}=25°C、T_C=25°C)

項目	記号	測定条件	AF4B130CA75L AF4B130CD75L			AF4B135CA75L AF4B135CD75L		AF4B140CA75L AF4B140CD75L		単位
定格光出力	Pf		300		350	400			mW	
順電圧	VF	定格光出力時	Max.	2					V	
しきい値電流	Ith		Typ.	100					mA	
			Max.	150						
順電流 (BOL)	IF	定格光出力時	Max.	1100	1400			mA		
中心波長	λc	定格光出力時	Min.	1460					nm	
			Typ.	1475						
			Max.	1490						
スペクトル幅	Δλ	定格光出力時 RMS(-20dB)	Typ.	5					nm	
			Max.	10						
モニター電流	Im	定格光出力時、 VRD=5V	Min.	100					μA	
			Typ.	-						
			Max.	2000						
PD暗電流	Id	VRD=5V	Max.	0.1					μA	
トラッキングエラー	ΔPf	Im=const、Tc=-20~70°C	Max.	0.5					dB	
クーラー電圧	Vc	IF=*EOL、Tc=70°C	Max.	2.9	3.1			V		
クーラー電流	Ic	IF=*EOL、Tc=70°C	Max.	2.7	3			A		
サーミスタ抵抗	Rth	TLD=25°C B=3900±100K	Min.	9.5					KΩ	
			Typ.	10						
			Max.	10.5						
アイソレーション	Ro	TLD=25°C	Typ.	30					dB	
偏波消光比*2	Xp	定格光出力時	Min.	17					dB	

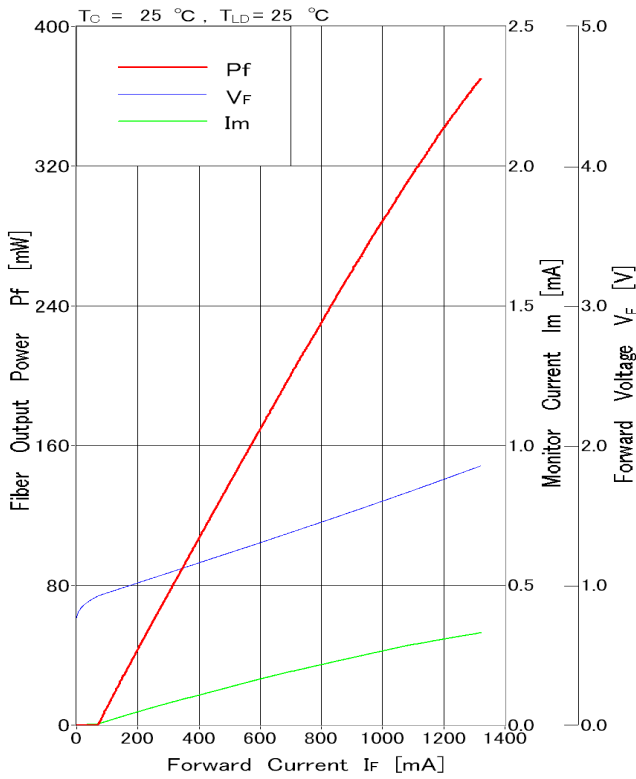
(注) *EOL=BOL×1.2

*2: PMFのみ

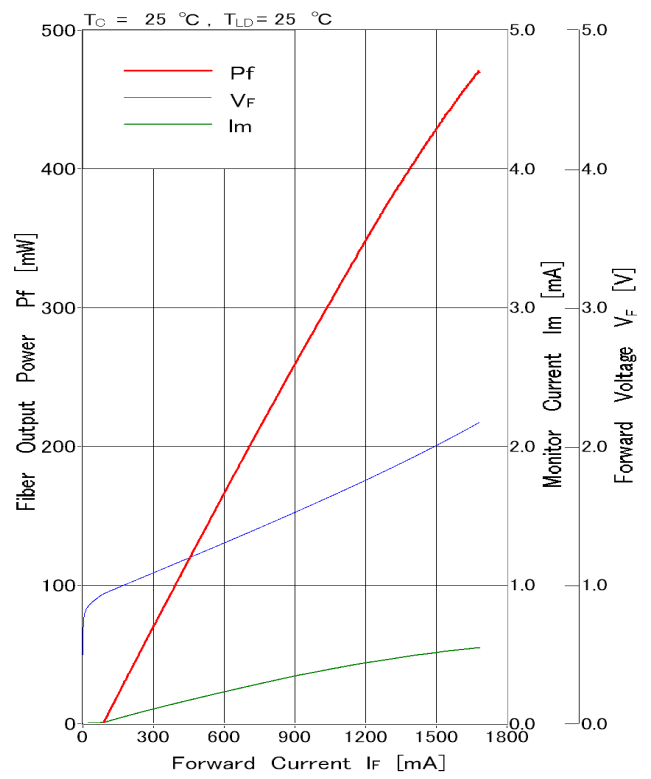
■AF4B SERIES type C 標準特性例

◆光出力/電圧/モニター電流

【AF4B130CA75L】

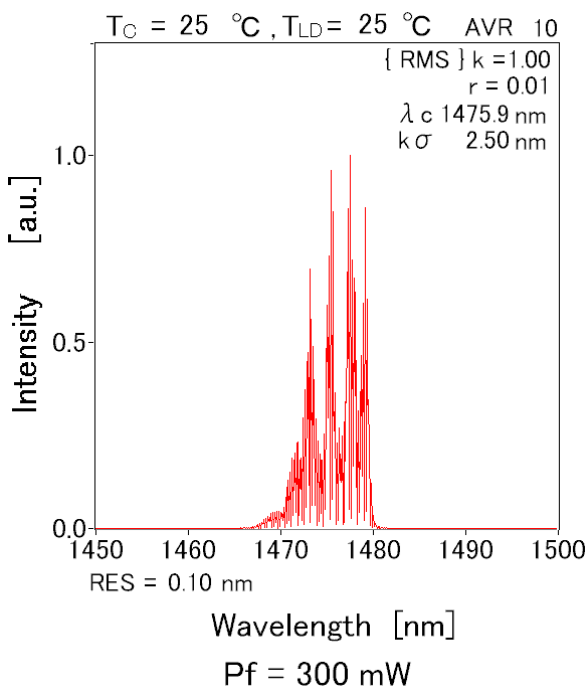


【AF4B140CA75L】

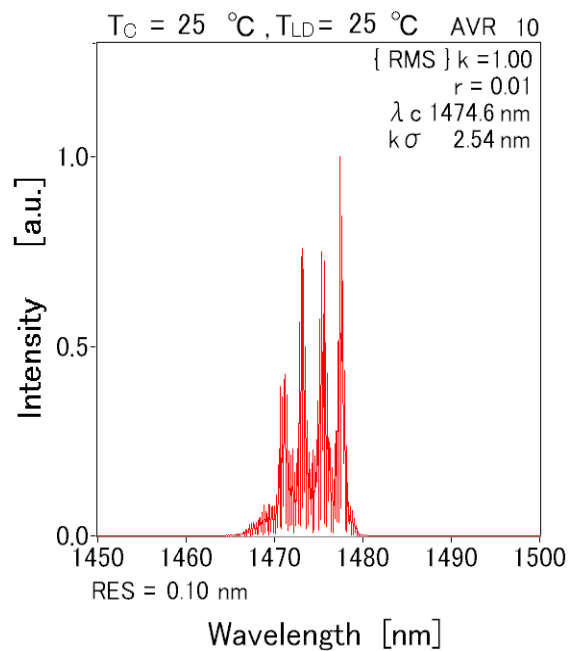


◆発振スペクトラム

【AF4B130CA75L】



【AF4B140CA75L】



■オーダーリングインフォメーション

型名 : A F 4 B 1 □ □ C □ □ □ □

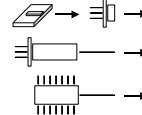
◆中心波長精度
L: ±15nm M: ±20nm K: ±10nm

◆中心波長
75: 1475nm 80: 1480nm
70: 1470nm 65: 1465nm

◆ファイバー種・ファイバー端
A: SMF フェルル D: PMF フェルル
G: SMF FC/PC K: PMF FC/PC

◆光出力
30: 300mW 35: 350mW
40: 400mW

SEMICONDUCTOR LASER



AVOID EXPOSURE
Invisible laser radiation is emitted from this aperture



INVISIBLE LASER RADIATION
AVOID EYE OR SKIN EXPOSURE TO
DIRECT OR SCATTERED RADIATION



OUTPUT POWER 600mW
WAVELENGTH 1.40 to 1.50μ m
CLASS IV LASER PRODUCT

Caution – use of controls or adjustments or performance of procedures other than those specified herein may result in hazardous radiation exposure.
This Product Complies with 21 CFR 1040.10 and 1040.11
Manufactured Anritsu Corp. 5-1-1 Onna, Atsugi-shi, Kanagawa, Japan

Anritsu

記載事項は、おことわりなしに変更することがあります。

アンリツ株式会社

<http://www.anritsu.com>

本社	〒243-8555 神奈川県厚木市恩名 5-1-1	TEL 046-223-1111
厚木	〒243-0016 神奈川県厚木市田村町8-5	
	計測器営業本部	TEL 046-296-1202 FAX 046-296-1239
	計測器営業本部 営業推進部	TEL 046-296-1208 FAX 046-296-1248
	〒243-8555 神奈川県厚木市恩名 5-1-1	
	ネットワーク営業本部	TEL 046-296-1205 FAX 046-225-8357
新宿	〒160-0023 東京都新宿区西新宿6-14-1	新宿グリーンタワービル
	計測器営業本部	TEL 03-5320-3560 FAX 03-5320-3561
	ネットワーク営業本部	TEL 03-5320-3552 FAX 03-5320-3570
	東京支店(官公庁担当)	TEL 03-5320-3559 FAX 03-5320-3562
仙台	〒980-6015 宮城県仙台市青葉区中央4-6-1	住友生命仙台中央ビル
	計測器営業本部	TEL 022-266-6134 FAX 022-266-1529
	ネットワーク営業本部東北支店	TEL 022-266-6132 FAX 022-266-1529
名古屋	〒450-0002 愛知県名古屋市中村区名駅3-20-1	サンシャイン名駅ビル
	計測器営業本部	TEL 052-582-7283 FAX 052-569-1485
大阪	〒564-0063 大阪府吹田市江坂町1-23-101	大同生命江坂ビル
	計測器営業本部	TEL 06-6338-2800 FAX 06-6338-8118
	ネットワーク営業本部関西支店	TEL 06-6338-2900 FAX 06-6338-3711
広島	〒732-0052 広島県広島市東区光町1-10-19	日本生命光町ビル
	ネットワーク営業本部中国支店	TEL 082-263-8501 FAX 082-263-7306
福岡	〒812-0004 福岡県福岡市博多区榎田1-8-28	ツインスクエア
	計測器営業本部	TEL 092-471-7656 FAX 092-471-7699
	ネットワーク営業本部九州支店	TEL 092-471-7655 FAX 092-471-7699

再生紙を使用しています。

お見積り、ご注文、取り扱い、修理などは、下記までお問い合わせください。

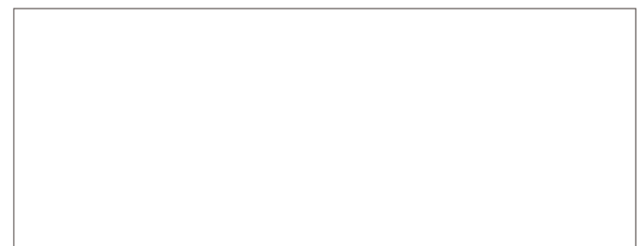
〒243-0016 神奈川県厚木市田村町8-5

アンリツ株式会社 デバイス営業部

TEL: 046-296-1228 FAX: 046-296-1254

● ご使用の前に取扱説明書をよくお読みのうえ、正しくお使いください。

1409



■本製品を国外に持ち出すときは、外国為替および外国貿易法の規定により、日本国政府の輸出許可または役務取引許可が必要となる場合があります。また、米国の輸出管理規則により、日本からの再輸出には米国商務省の許可が必要となる場合がありますので、必ず弊社の営業担当までご連絡ください。