

## MD1260A バージョンアップ手順書（v3.0 以降用）

本手順書では、MD1260A ソフトウェア/取扱説明書 CD-ROM (Z1442A) に収録されているインストーラ、あるいは MD1260A アップグレードソフトウェア(MX126000) を使用して MD1260A をセットアップする手順について説明します。

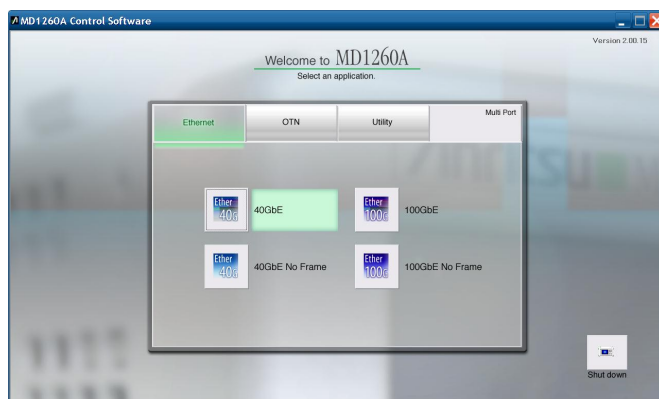
作業に必要な時間は約30分です。作業手順は以下のステップから成ります。

1. セレクタの終了
2. インストーラのコピー
3. アプリケーションのインストール
4. ダウンロード処理の実行
5. ネットワークの設定（1.0 → 2.0 以降 または 2.0 以降 → 1.0 の場合）
6. Unit IDの設定（1.0 → 2.0 以降 の場合）

現在ご使用のバージョンによって必要な手順が異なります。以下の方法でご確認ください。起動時の画面が以下の場合のとき、ご使用のバージョンは 1.0 です。



起動時の画面が以下の場合のとき、ご使用のバージョンは 2.0 以降です。



## 1. セレクトアの終了

本体を起動し、アプリケーションの選択画面（セレクトア）の右上の×ボタンを押してアプリケーションを終了します。

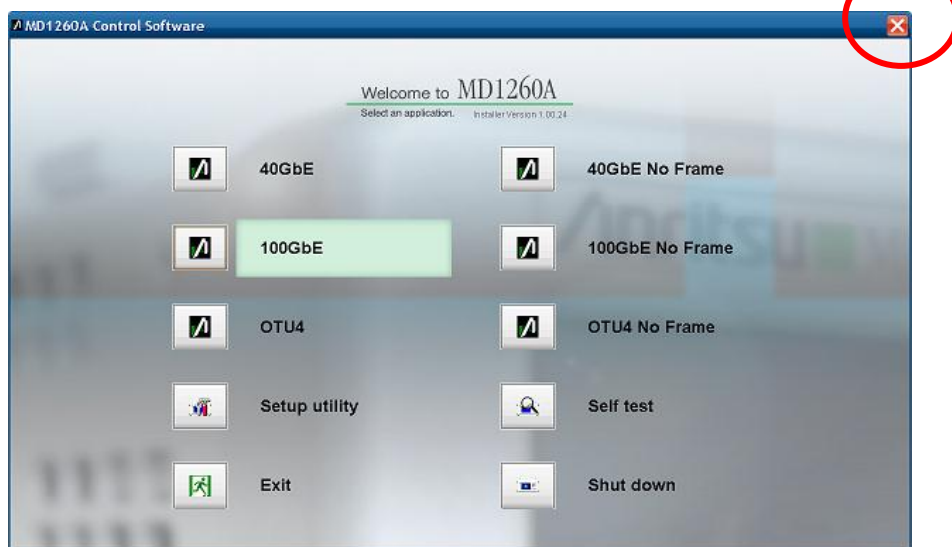


図 1-1 1.0 のセレクトア

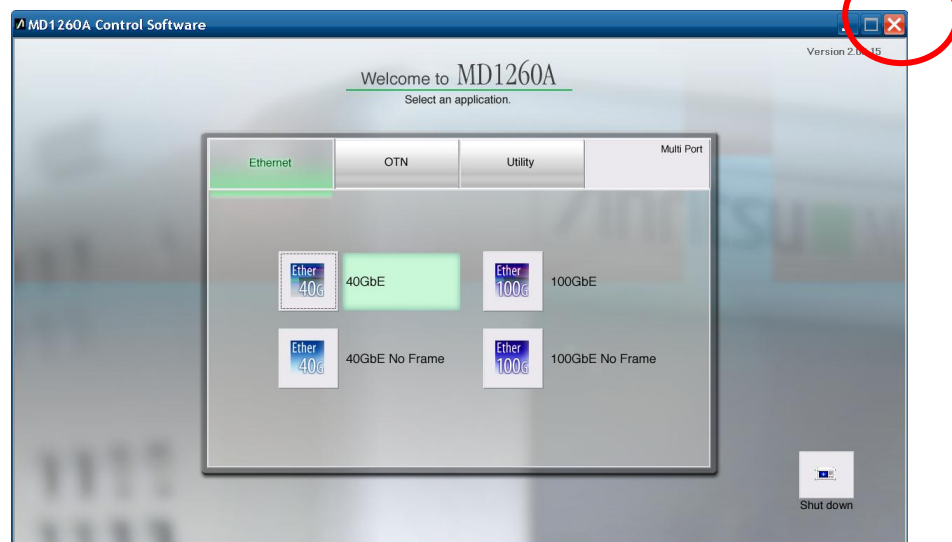


図 1-2 2.0 以降のセレクトア

## 2. インストーラのコピー

CD-ROM に収録されている、あるいは Download した以下のファイルを、USB メモリなどを使用して MD1260A 本体にコピーします。

MD1260A-vX.XX.XX.exe

※ ファイルやデータのコピーをする際は、USB メモリなどのメディアも含めて事前にウイルスチェックを実施してください。

### 3. アプリケーションのインストール

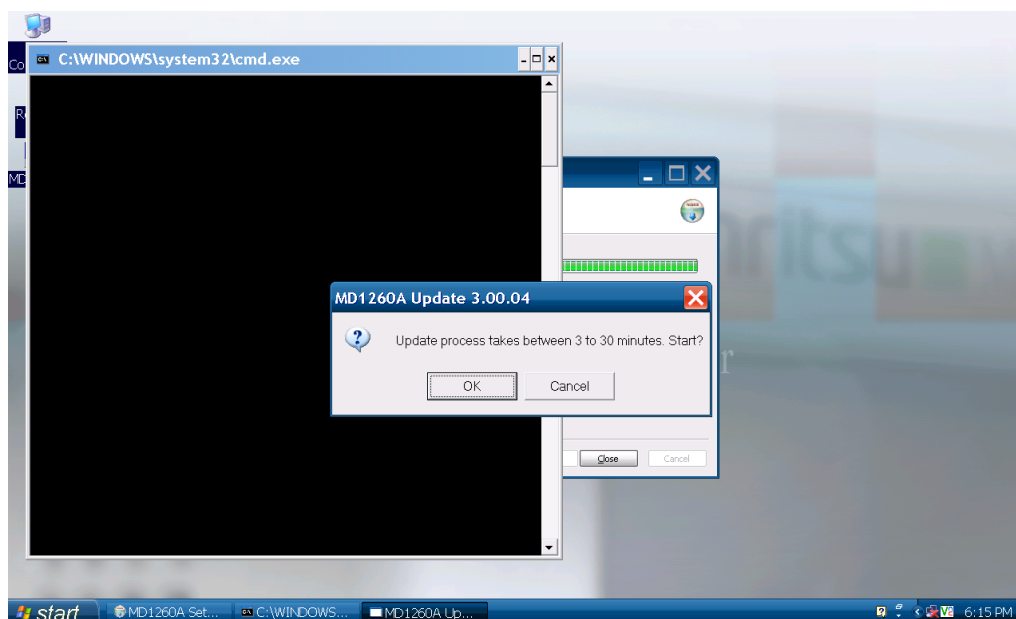
MD1260A-vX.XX.XX.exe をダブルクリックします。



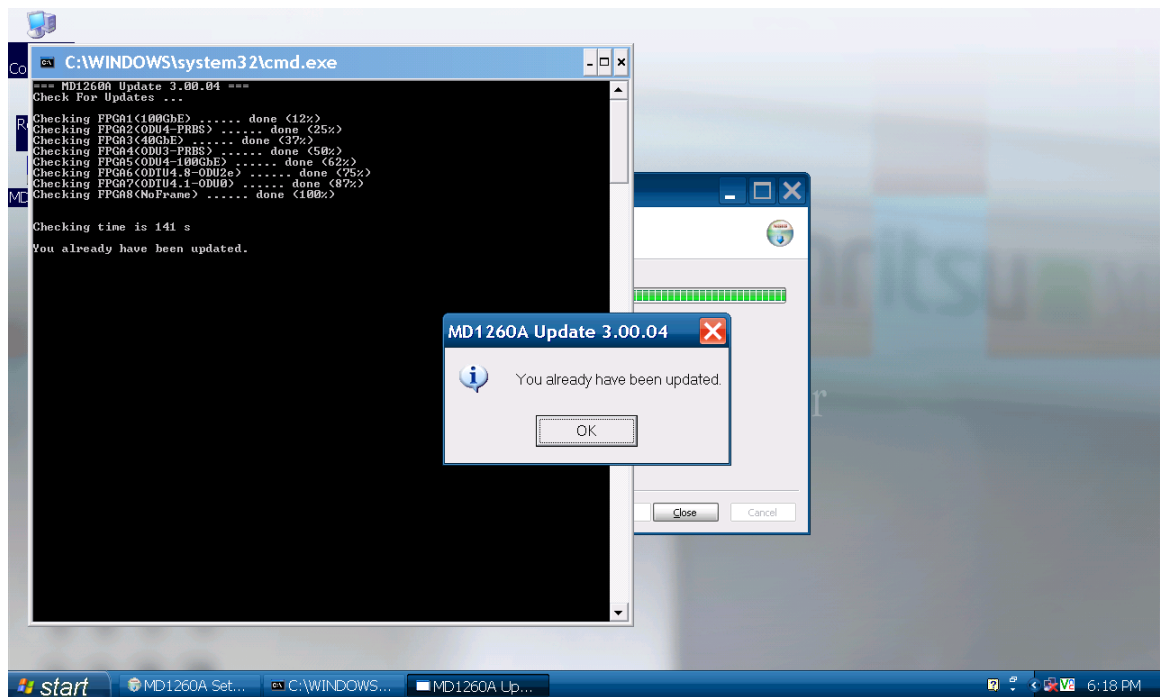
[Install] を押すと途中で以下のダイアログが表示されます。[OK] を押すと、ファームウェアと FPGA データのダウンロード処理が始まります。

※ この処理には最大 30 分程かかります。

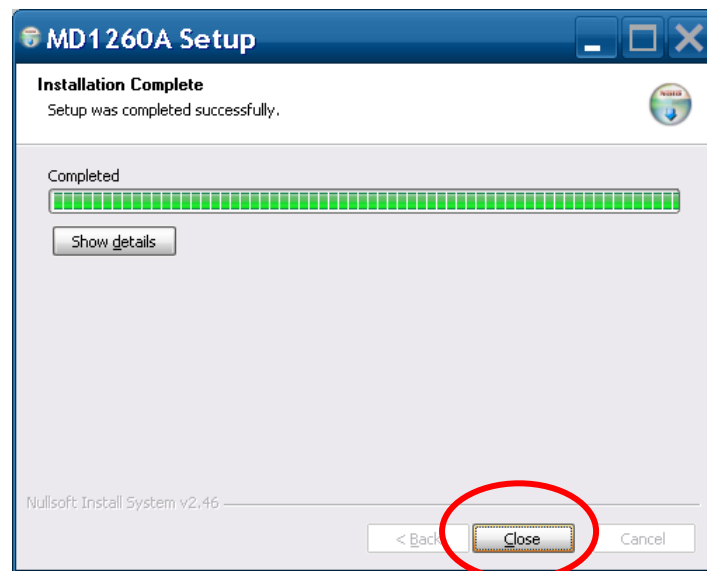
※ 1.0 からのバージョンアップの場合は、ここでは [Cancel] を押してください。そして手順 4 と 5 を行ったあとで [Start]- [MD1260A] - [Update] を実行してください。



以下のダイアログで [OK] を押して、ダウンロード処理を終了します。



以下のダイアログで [Close] を押して、インストール処理を終了します。



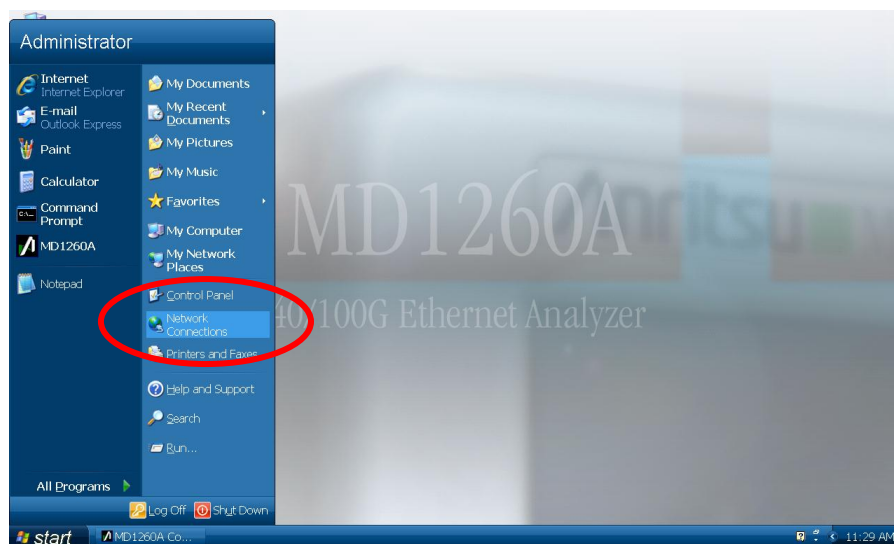
#### 4. ネットワークの設定 (1.0 → 2.0 以降 または 2.0 以降 → 1.0 の場合)

※ 本手順は 1.0 から 2.0 以降のバージョンアップ、または、2.0 以降 から 1.0 のバージョンダウンの場合にのみ必要な手順です。

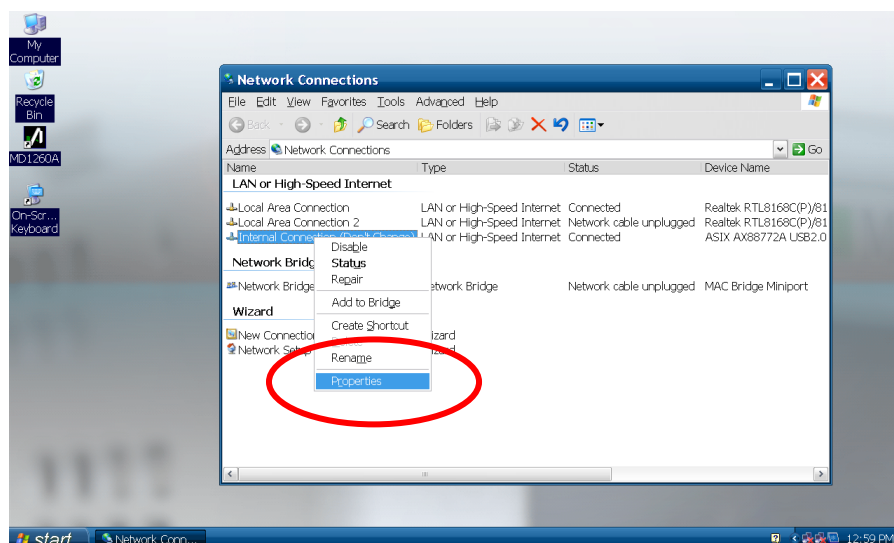
本体のイーサネットコネクタに何も接続しない状態で本体を起動します。

アプリケーションを終了します。(→ 手順 1)

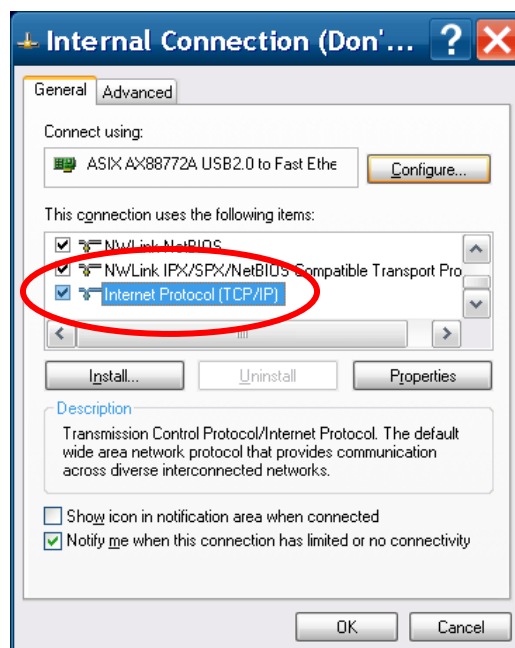
Windows の[start] メニュー - [Network connections] を選択します。



[Internal Connection (Don't Change)] を右クリックして [Properties] を選択します。

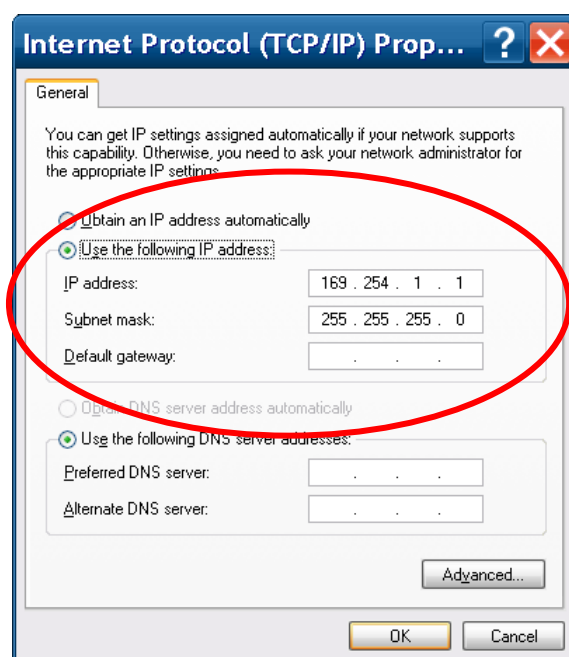


[Internal Protocol(TCP/IP) - [Properties] を選択します。



インストール先のバージョンにあわせて IP アドレスを以下のように変更し、[OK] を押します。

インストール先のバージョン	変更後の IP アドレス
1.0	192.168.1.1
2.0 以降	169.254.1.1



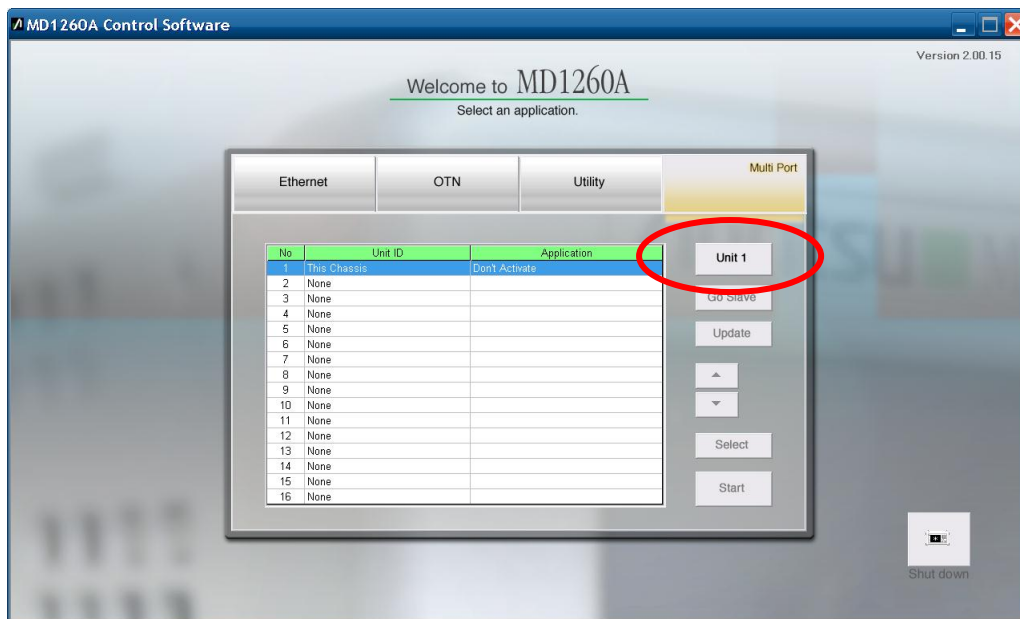
## 5. Unit ID の設定 (1.0 → 2.0 以降 の場合)

※ 本手順は 1.0 から 2.0 以降のバージョンアップの場合にのみ必要な手順です。

※ Unit ID については「MD1260A 40/100G イーサネット アナライザ 取扱説明書」を参照してください。

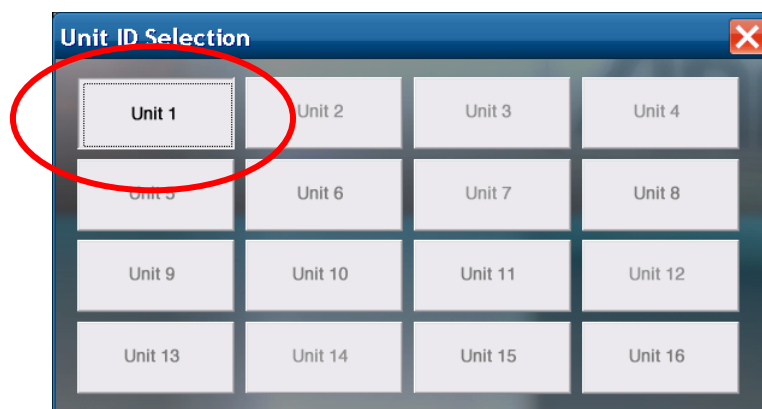
Windows デスクトップの「MD1260A」をダブルクリックしてセレクトを表示します。

セレクトの [Multi Port] を選択し、[Unit 1] と表示されたボタンを選択します。



表示されたダイアログで [Unit 1] を選択して Unit ID を設定します。

※ Unit ID の設定には 1 分ほど掛かります。



以上で作業終了です。