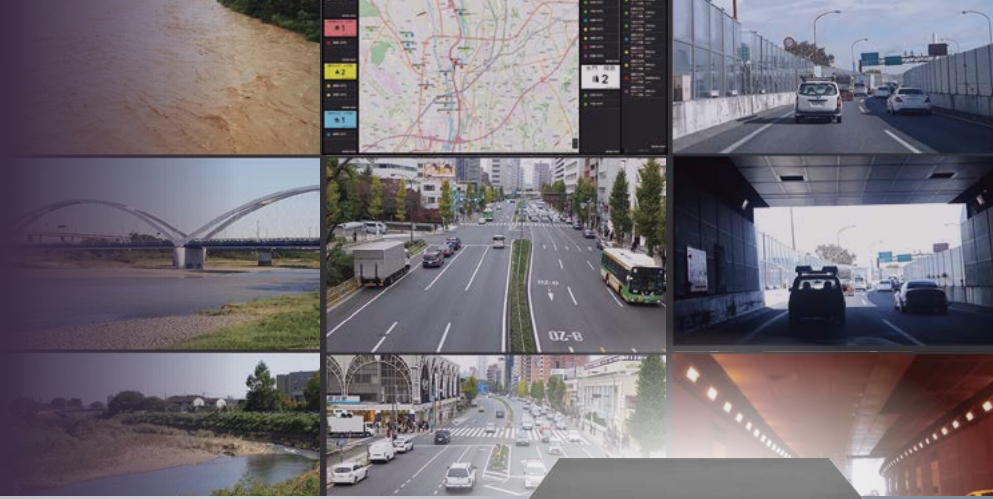




情報閲覧装置

SightVisor 3



SightVisorシリーズの機能を包括した後継機が登場！ 24時間／365日の安定した監視体制に貢献

SightVisorシリーズは、情報閲覧シーンのニーズに応じて進化します

アンリツのSightVisorシリーズは、監視カメラ映像およびWeb情報を一元化し、モニターに表示させることで、さまざまな映像・情報をまとめて監視し、リアルタイムに把握できる情報閲覧装置です。

SightVisor 3は、従来のSightVisor、SightVisor 2の機能を踏襲し、さらに幅広いシーンに対応します。最大9画面まで可能なH.264/MPEG-2映像のデコード表示に加え、Webコンテンツ表示、テロップ表示ができる、マルチデコーダ方式を採用。登録チャンネル数は最大30,000チャンネルに増強し、さまざまな運用シーンに適應します。



SightVisor 3の多彩な機能

平常時は河川・道路の維持管理、災害警戒時には自治体など関係機関へ防災情報発信を行うことを想定した機能を搭載。

テロップ表示機能

警戒体制情報などをテロップで同時表示可能



カメラ制御

カメラの向きや拡大縮小を遠隔から制御可能



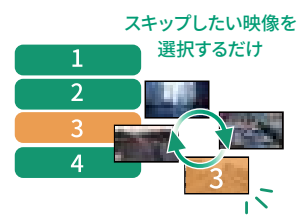
デジタルズーム機能

カメラを制御せず、気になるポイントをデジタルズーム可能



映像スキップ機能

映像の一時的な配信停止・開始のスキップ可能



スペース効率に配慮したコンパクト設計

従来のSightVisorシリーズからよりコンパクトに。SightVisor 3は19インチラックに2台並列実装できます。電源ケーブル、LANケーブル、HDMIケーブルをつなぐだけでご使用いただけますので、増設や置き換えも柔軟に対応できます。



● 基本仕様

| 品名 | | SightVisor 3 |
|-----------|--|---|
| 形名 | | NC5321A |
| 機能対応表 | 分割画面数 | 1/2/3/4/5/6/9画面 |
| | H.264 HD表示 | 最大9画面 |
| 映像 | 映像復号方式 | MPEG-2:ISO/IEC13818-2準拠 H.264:ISO/IEC14496-10準拠 |
| システム/伝送方式 | 多重化形式 | MPEG-2:PS/TS (ISO/IEC13818-1準拠) H.264:TS (ISO/IEC13818-1準拠)、TTS (ARIB STD-B24) |
| | ビットレート(1チャンネルあたり) | MPEG-2:1.5 M~6 Mbps H.264:MP@L3 (128 k~2 Mbps)、MP@L4/HP@L4 (2 M~12 Mbps) ^{※1} |
| | FEC(エラー訂正機能) | Pro-MPEG FEC (SMPTE-2022-1) |
| | 伝送プロトコル | RTP/IP (RFC1889)、UDP/IP、ユニキャスト/マルチキャスト |
| インタフェース | 映像インタフェース | HDMI (Type A) × 2、出力解像度:最大1920×1080ドット ^{※2} |
| | 音声インタフェース | HDMI (Type A) またはφ3.5 mmステレオミニジャック×1 (同時使用不可) |
| | LANインタフェース | 10BASE-T/100BASE-TX/1000BASE-T (RJ-45) |
| 映像表示 | 登録チャンネル数 | 最大30,000 チャンネル |
| | プリセット数 | 分割画面ごとに100件 |
| | テロップ表示 | 画面の左縦方向にタイトル表示、上部または下部水平方向にテロップのスクロール表示が可能 |
| | 映像ズーム | 表示した映像をデジタルズーム可能 |
| Web機能 | Web表示機能 | 指定したURLのWebデータを表示可能 (各種プラグインには非対応、Java等を使用したコンテンツは表示できない場合があります) |
| 巡回機能 | 巡回時間 | 映像:5~1800 秒(スムーズ巡回は1~1800 秒設定可能) ^{※3} Web:10~1800 秒 |
| | 映像巡回位置選択機能 | リモコンのCH ボタンを使用し巡回位置変更 |
| | スキップ機能 | 指定した映像チャンネルのスキップが可能 |
| | スムーズ巡回 ^{※4} | 映像切替時の映像停止、乱れを抑制した切替が可能 |
| | 登録リスト数 | 最大100リスト(同一巡回リストに映像、Webの混在は不可) |
| その他の機能 | グループ機能 | 最大100グループに、各グループ最大100チャンネルの登録が可能 |
| | カメラ制御 | パン、チルト、ズーム、フォーカス、その他(国土交通省仕様準拠) |
| | 情報提供機能 | 無し |
| 電源 | AC 100 V 50/60 Hz 80 W以下 | |
| 寸法 | 200 (W) × 85 (H) × 294 (D) mm (本体のみ、突起物を含まず) | |

※1 9画面時はMP@L4/HP@L4 (2 Mbps~8 Mbps) (1チャンネルあたり)

※2 HDMIポートは、HDMI-1のみ使用可能です。

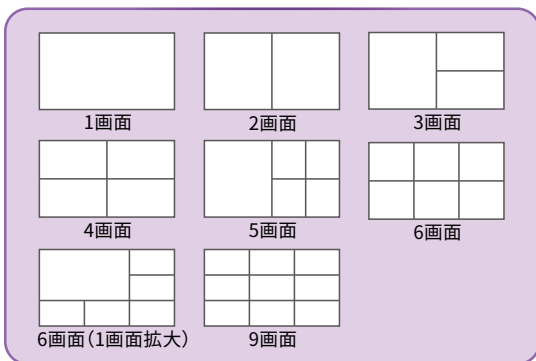
※3 1~4秒設定での映像巡回動作は、1画面モードでの映像巡回表示のみ可能。2/3/4/5/6/9画面モード時は、5秒巡回動作となります。

※4 スムーズ巡回は1画面表示モードで巡回映像表示時のみ有効です。WEB巡回表示には無効です。

● オプション

| 品名 | 形名 | 概要説明 |
|------------|--------------|--|
| ラックマウントキット | NC5300-M001A | 19インチラック(EIA規格準拠)に装置1台をマウントするための取付金具です。 |
| ラックマウントトレイ | NC5300-M002A | 19インチラック(EIA規格準拠)に装置2台を並列して設置するためのトレイです。 |

● 分割画面レイアウト例



● 映像情報表示機能

デコードしているストリームの情報を、分割画面毎に表示できます。ストリーム情報を確認することで、測定器を使わずに映像トラブルを切り分けられます。

一時切り分けのためのネットワークや装置の調査、交換など、原因究明に要する時間を短縮できます。



SightVisor 3 製品外観



NC5321A



NC5300-M001A ラックマウントキット*



NC5300-M002A ラックマウントトレイ*

*オプション

お見積り、ご注文、修理などのお問い合わせは下記まで。記載事項はおことわりなしに変更することがあります。

Anritsu Advancing beyond

アンリツ株式会社 環境計測カンパニー

https://www.anritsu.com/ja-JP/network-solutions/
TEL 046-296-6523 〒 243-8555 神奈川県厚木市恩名 5-1-1

▲ 安全に関するご注意

● ご使用の際は取扱説明書をよくお読み下さい。

● 火災、感電などの事故や故障を避けるため温度、湿度、電源電圧は決められた範囲でお使い下さい。

■ 本製品を国外に持ち出すときは、外国為替および外国貿易法の規定により、日本政府の輸出許可または役務取引許可が必要となる場合があります。また、米国の輸出管理規則により、日本からの再輸出には米国商務省の許可が必要となる場合がありますので、必ず弊社の営業担当までご連絡ください。

■ SightVisor™は、アンリツ株式会社の登録商標です。

■ このカタログの記載内容は2021年10月11日 現在のものです。

E-PENC005-00-J-A-1 (1.00) ddc 【公知】