

# S331L

サイト マスタ™

クラシックモード、アドバンストモード対応  
ハンドヘルド・ケーブル/アンテナアナライザ

ケーブル/アンテナアナライザ 2 MHz ~ 4 GHz

パワーモニタ 50 MHz ~ 4 GHz



# サイトマスタ™ S331L ケーブル/アンテナアナライザの概要



サイトマスタは、基地局の建設・保守業者、ワイヤレスサービスプロバイダなどの受託業者にとって、もっとも信頼性が高い優れたケーブル/アンテナアナライザです

## はじめに

アンリツはこのたび、9世代目のケーブル/アンテナアナライザ、サイトマスタ™ S331Lを開発しました。

S331Lは、これまでの経験、お客さまからのフィードバック、現場試験、最新技術などをすべて活用し、屋外使用に適した、安価で信頼性が高く、堅牢で使いやすい、優れた1ポートケーブル/アンテナアナライザを新規に開発しました。



ノートPCに接続した S331L サイトマスタ ケーブル/アンテナアナライザ

## 現場での利用に最適

- ▶ バッテリ動作時間 8 時間以上
- ▶ スタンバイモードから瞬時に動作モードに
- ▶ きわめて高い RF 耐性
- ▶ InstaCal™ モジュール内蔵
  - 接続するだけですぐに校正
- ▶ FlexCal™ による校正
  - すべての周波数に対し一度に校正
- ▶ 内蔵パワーモニタ
- ▶ 堅牢で高い信頼性
- ▶ 衝撃、埃、水しぶきへの耐性
- ▶ 最小、最軽量のサイトマスタ™

## 使用が簡単

- ▶ ヘルプ機能内蔵
- ▶ S331D と同等のクラシックモード
- ▶ S331E と同等のアドバンスモード
  - マーカ追加可能
  - カスタマイズ可能なショートカット
  - フルスクリーン表示
- ▶ 複数の USB ポート
- ▶ 7 インチ TFT タッチスクリーン (800 × 480)
  - 英数字キーボード
  - EZ ネームクイックマトリックス
- ▶ バックライトキーパッド

## 効率的な掃引管理

- ▶ 内部に 1000 ファイル以上保存可能
  - 測定結果、設定条件、スクリーンショット
- ▶ 保存結果の高速プレビュー
- ▶ ラインスイープツール (LST) ソフトウェア
  - 掃引の編集、名前変更、アーカイブ
  - PDF または HTML レポートの生成
- ▶ 標準 \*.dat 掃引ファイル形式
- ▶ HHST 互換
  - 広範に使用されているツール

# サイトマスタ™ S331L ケーブル/アンテナアナライザの特長



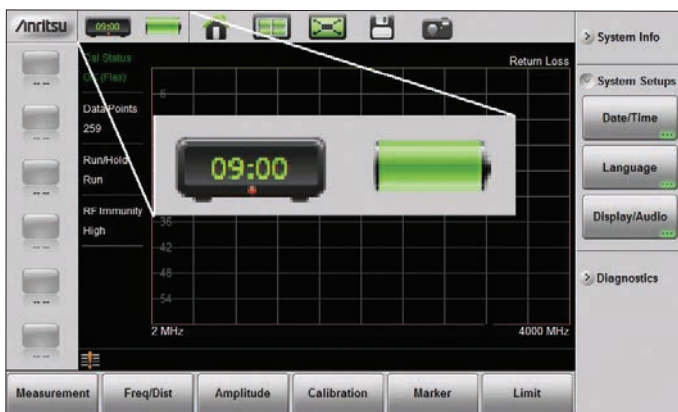
## ケーブル/アンテナアナライザ



水しぶきに強い S331L サイトマスタ

堅牢で、埃と水しぶきに対する耐性を持ち、信頼性が高く軽量でポータブル

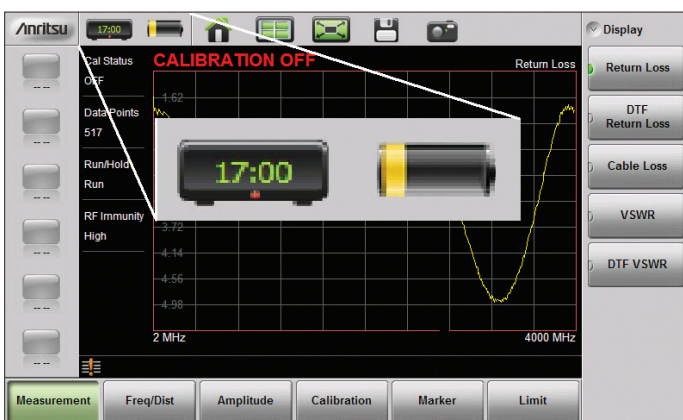
S331L サイトマスタは、堅牢で、水しぶきに対する耐性を持ち、信頼性が高く、屋外での使用に適しています。屋外以外での使用にもいつでも対応できます。バッテリーを含め 2.0 kg 以下と軽量で、平坦な場所を移動するとき、巨大な塔を上るとき、ルーフハッチを通るときなど、どのような状況でも持ち運びが簡単で、どのような場所にも携帯することができます。



午前 9:00 にフル充電でスタート

### 通常の就業時間に開始

バッテリーをフル充電したら、丸 1 日測定を行うことができます。これは、サイトマスタとしては最長の動作時間です。場所を移動するたびにコンセントを探したり電源を引きずったりという面倒な作業がなくなるので、測定を行って作業を完了させることだけに専念することができます。



1 日使っても午後 5 時の時点でバッテリー残量があります

### 8 時間後も動作、測定が可能

S331L サイトマスタは、バッテリーで連続 8 時間動作した後もまだ測定ができます。8 時間連続で測定し続けることは通常あまりありませんが、S331L の長寿命バッテリーはそれ以上の動作が可能で、評価に値すると自負しています。

S331L は、インテリジェントパワーセーブにも対応しており、この機能を使えば最長 10 時間もの動作が可能です。スリープモードからの瞬間的な起動にも対応しており、場所を移動しながら使用する場合も便利です。またディスプレイ輝度の自動調整機能も搭載しており、機器が一定時間使用されないと、バックライトが自動的に暗くなります。その場合、画面、キーパッド、回転ノブに触れると、輝度レベルが自動的に元の状態に戻るようにになっています。



# サイトマスタ™ S331L ケーブル/アンテナアナライザの特長

## ケーブル/アンテナアナライザ

### 効率的なメニュー画面

メニューキーを押すと、タッチスクリーンメニューが表示され、このメニューからワンタッチ操作ですべてのアナライザモードにアクセスできるようになっています。また、専用に設定したショートカットアイコンにすばやくアクセスすることもできます。



メインメニュー画面からワンタッチモード選択

### ワンボタンヘルプ

ヘルプキーを押すと、多機能で便利なヘルプメニューが起動します。



オンスクリーンヘルプメニュー

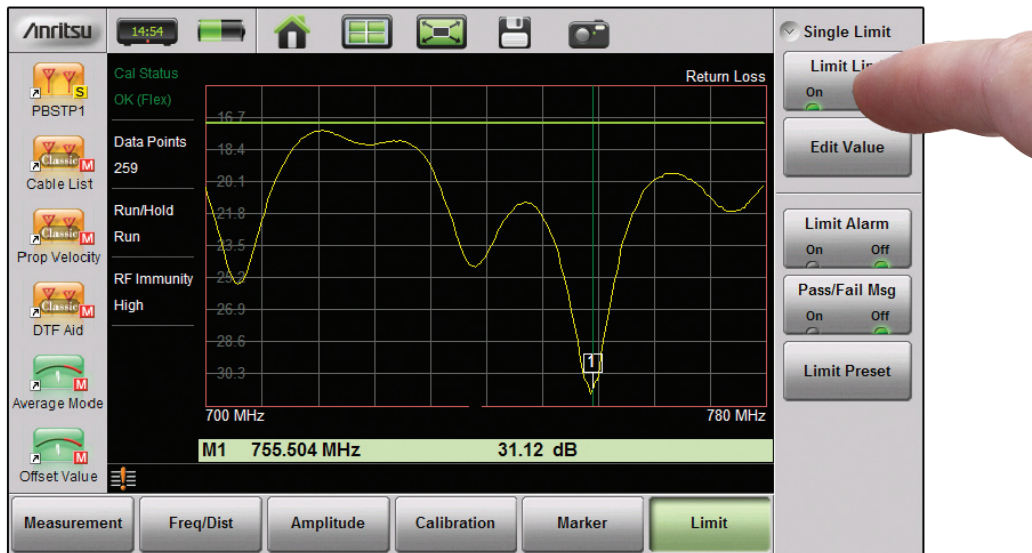
# サイトマスタ™ S331L ケーブル/アンテナアナライザの特長



## ケーブル/アンテナアナライザ

### マーカとリミット

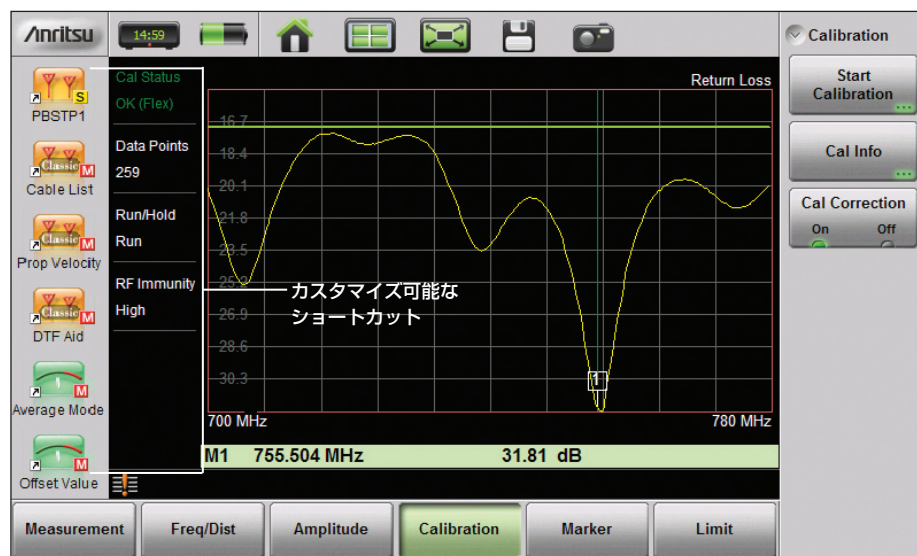
ユーザは、付属のタッチペンや指を使って、測定画面の任意の場所にマーカやリミットをドラッグしたり配置したりすることができます。数値キーやロータリーノブで値を入力することもできます。マーカやリミットを目的の場所に配置するための簡単で便利な方法がいくつか用意されており、必要に応じて最大/最小ピーク自動検索機能を使用することもできます。



マーカやリミットを指でドラッグでき、簡単で便利

### 便利なショートカット

頻繁に使用する機能をワンタッチでアクセスできるようにするため、ユーザ定義可能なショートカットを作成することもできます（アドバンスドモードのみ）。



頻繁に使用する機能を呼び出すユーザ定義可能なショートカット

# サイトマスタ™ S331L ケーブル/アンテナアナライザの特長

## ケーブル/アンテナアナライザ



便利な複数の USB ポート

### 複数の USB ポート

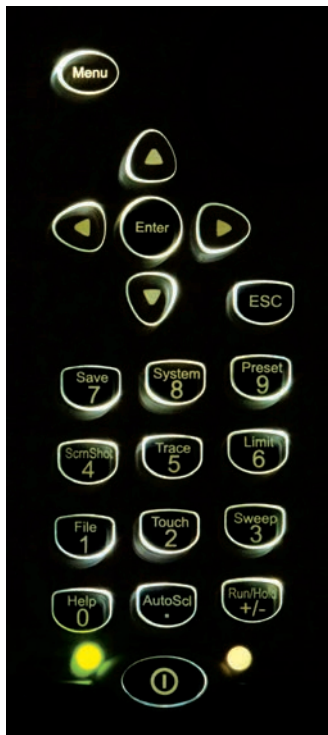
S331L サイトマスタには、USB タイプ A ポート 2 個と USB タイプミニ B ポート 1 個が搭載されています。これにより、すばやいファイル転送、メモリ拡張が可能になる他、外部マウスやキーボードを接続して使い勝手を向上させることもできます。携帯電話のバッテリーがなくなった際には、その充電にも使えます。



InstaCal™ / パワーメータモジュール

### 現場交換可能なモジュール

どのような場所でもアクシデントはつきものです。そのため当社では、現場交換可能なモジュールを開発し、生産性の向上を図りながら、貴重な時間とコストを節約できるようにしました。過剰なパワーをパワーメータモジュールに入力し、誤ってこの機器を破損させた場合、アンリツにご連絡いただければ、すぐに交換モジュール\*を発送します。このモジュールを専用スロットに差し込んで 4 個のネジで固定するだけで修理が完了します。機器を返送したり、機器の校正をやり直したりする必要はありません（校正係数はそれぞれのモジュール内に保存されています）。もっとも重要なのは、ダウンタイムを最小限に抑えられることです。フィールドキットとしてスペアモジュールを注文しておけば、アクシデントの際のダウンタイムは実質的になくなります。



バックライトキーにより視認性が向上

### LED バックライトキーボード

LED バックライトキーボードが搭載されているため、薄暗い環境でも使用できるようになっています。冬期の作業であっても、夜間の作業であっても、キーボードを無理なく視認できます。どのキーを押しているかが正確にわかるため、測定の効率性も向上します。

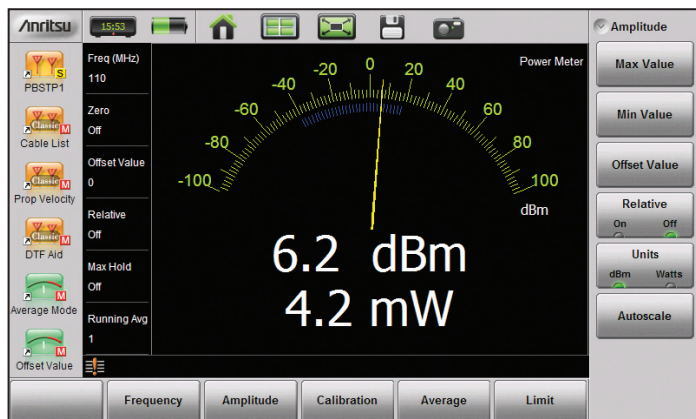
\*有料です。交換モジュールの価格は、アンリツに返送された破損部分に応じた額になります。詳細については、アンリツまでお問い合わせください。



# サイトマスタ™ S331L ケーブル/アンテナアナライザの特長



## ケーブル/アンテナアナライザ



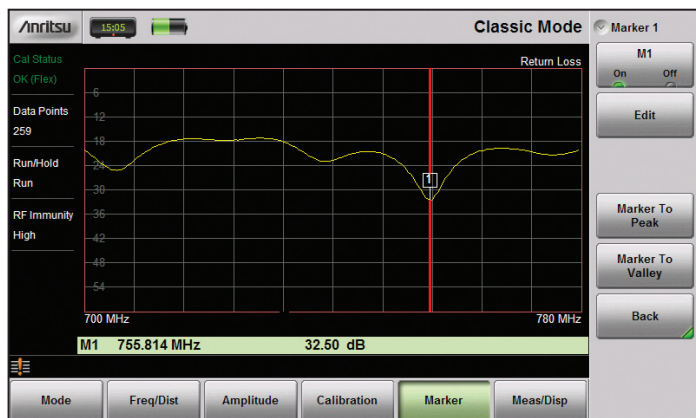
内蔵パワーモニタ測定画面



### 内蔵パワーモニタ

S331L サイトマスタには、便利で使いやすいパワーモニタが搭載されています。

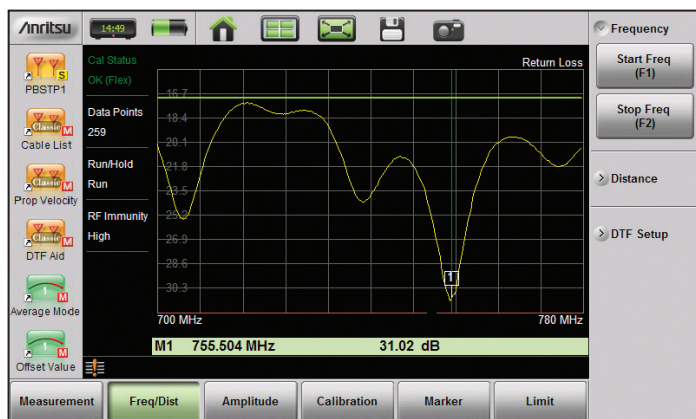
基地局の送信機出力パワーを正しく設定することが、ワイヤレスネットワーク全体の動作にとって重要になります。パワーレベルのわずかな変化も、実際のカバーエリアに大きな変化を引き起こし、結果として信号の欠落やデータ速度の低下につながる可能性があります。



クラシックモードは、経験のあるサイトマスタユーザであれば、最小限のトレーニングで使いこなせます

### クラシックモード

S331L サイトマスタには、使い勝手の良い便利なクラシックモードが搭載されています。サイトマスタ D シリーズモデルやもっと古いサイトマスタモデルに慣れているユーザは、このクラシックモードの方が馴染みがあり使いやすいと感じるでしょう。D シリーズの特性をすべて維持しているわけではありませんが、クラシックモードでも、データ保存の際に便利なポップアップキーボードを使用できるようになっています。複雑なファイル名が 16 文字に制限されることもなく、十分な文字数で必要なファイル名を入力することができます。



アドバンスモードは、クラシックモードにない強力な新機能を搭載

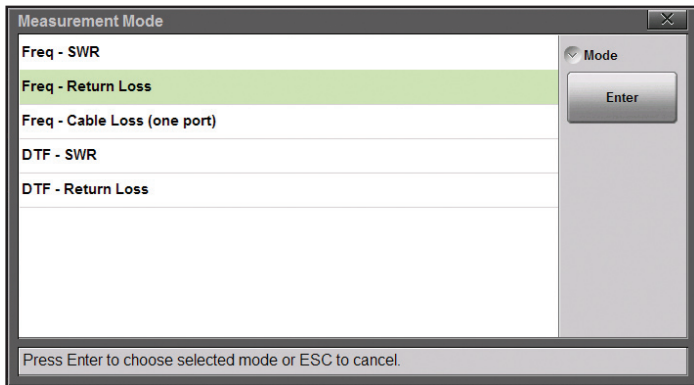
### アドバンスモード

S331L サイトマスタには、さらに高性能のモードもあり、これをアドバンスモードと呼んでいます。アドバンスモードは、モダンなルックアンドフィールになっており、新しいアドバンスモードの GUI やボタンレイアウト / 機能は多くのユーザからその良さを理解していただけたと思います。アドバンスモードでは、マーカが 6 個から 8 個に増えるなど、機能が強化されています。6 個のカスタマイズ可能なタッチスクリーンアイコンがあり、よく使う機能を設定してすぐに呼び出すことができます。この機能を活用すれば操作が簡単かつ効率的になります。

# サイトマスタ™ S331L ケーブル/アンテナアナライザの特長



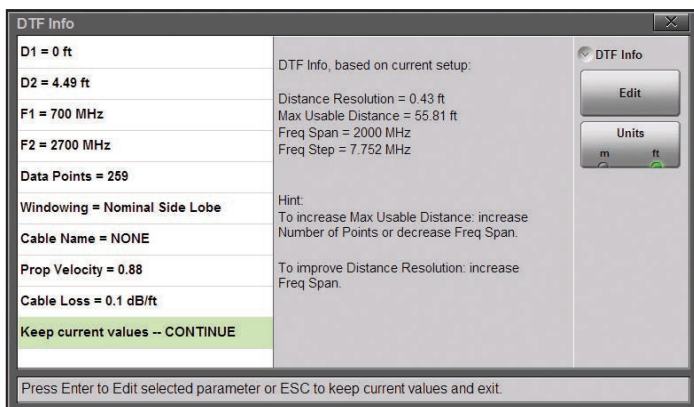
## ケーブル/アンテナアナライザ



クラシックモードの選択画面 Dモデルと同じ、親しみやすいレイアウト

### クラシックモードの測定選択画面

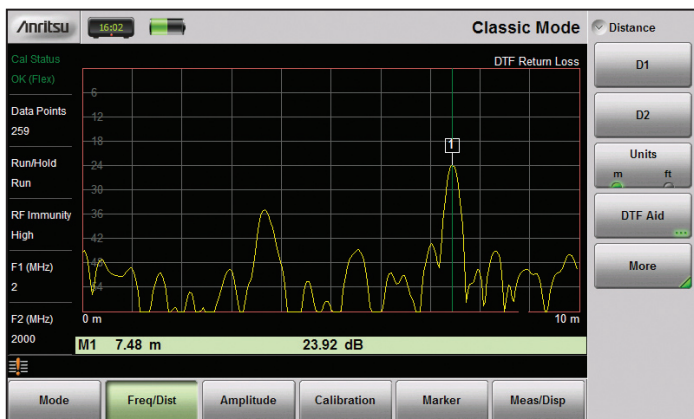
S331L サイトマスタのクラシックモードは、お客さまからのフィードバックに基づいて開発されたものです。当社の機器に長年親しんでこられた多くのお客さまから、サイトマスタ D モデルのような使いやすい GUI を作ってほしいとのご要望をいただきました。この貴重なフィードバックに基づいて、クラシックモードを開発し発表することになりました。



DTF エイドパラメータ画面 Dモデルと同じ、親しみやすいレイアウト

### クラシックモードの障害位置検出エイドメニュー画面

DTF エイド画面では、サイトマスタ D モデルと似たレイアウト形式で同じオプションが表示されます。これまでのサイトマスタ D モデルユーザは、クラシックモードで DTF パラメータを設定すればまったく難しさを感じることはありません。さらに設定を最適化しやすくするために、便利なヒントを追加しています。



障害位置検出 (DTF) 測定画面

### クラシックモードの障害位置検出測定

左図では、クラシックモードでの障害位置検出測定画面の例を示しています。D モデルとまったく同様に、「D1」および「D2」というラベルが付いた距離メニューボタンが表示されていることに注目してください。

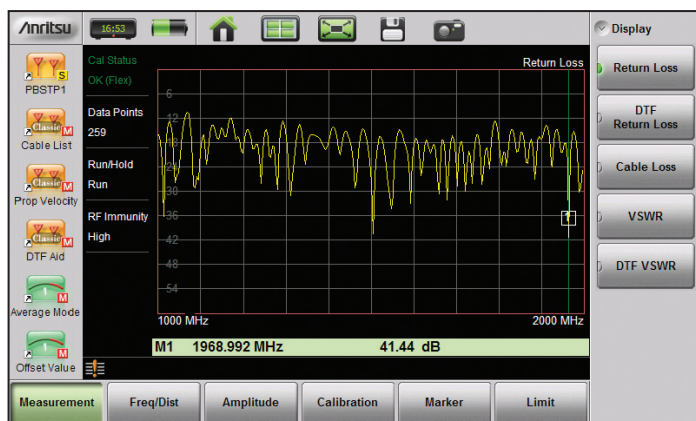
クラシックモードを搭載したことで、古いサイトマスタモデルに慣れているユーザは、新しい S331L もすぐに活用することができます。結果的に、トレーニングの費用やダウンタイムの節約につながります。



# サイトマスタ™ S331L ケーブル/アンテナアナライザの特長



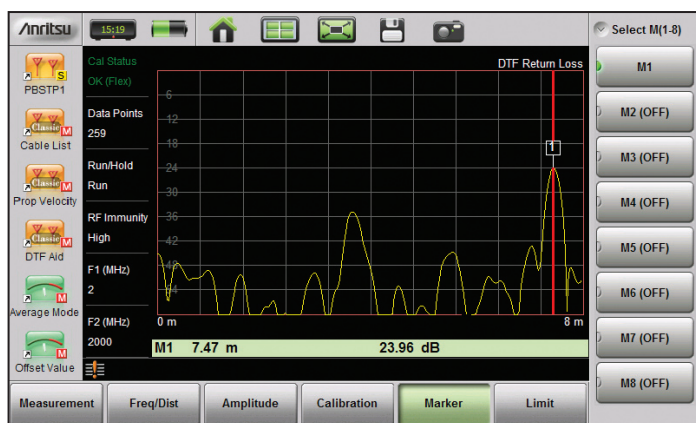
## ケーブル/アンテナアナライザ



アドバンスモードでは、任意の測定タイプに簡単にアクセス

### アドバンスモードの測定選択画面

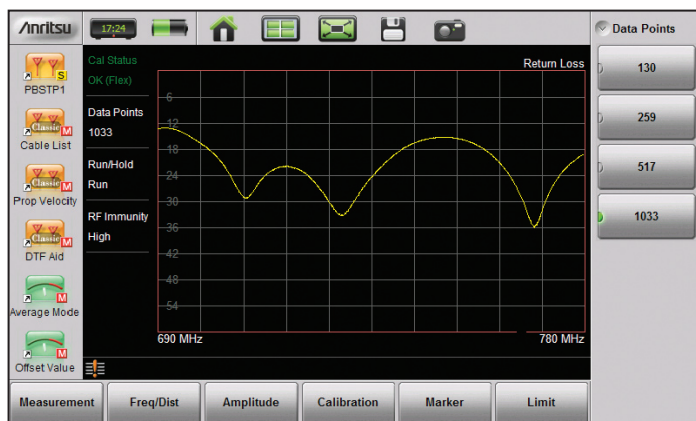
アドバンスモードでは、任意の測定を選択する前にモードキーを押す必要はありません。ユーザは、「Measurement」メインメニューキーを押して、右側のサブメニューキーから任意の測定を選択するだけで必要な測定を直接選択することができます。



アドバンスモードでは 8 個のマーカにより柔軟性が向上

### アドバンスモードでのマーカ数の増加

アドバンスモードでは、8 個のマーカを使うことができます。追加された 2 個のマーカは、通常のマーカとして使用できる他、必要に応じて追加のデルタマーカや追加の境界マーカとして使うこともできます。そのためクラシックモードよりも柔軟性が向上します。



障害位置検出の最大範囲を容易に拡張可能

### 2065 個のデータポイント

最大で 2065 個のデータポイントを使用することができます。この増えたデータポイントは、VSWR/RL 測定で周波数分解能を向上させるために利用できるほか、障害位置検出 (DTF) 測定で、距離分解能を犠牲にすることなく最大距離範囲を増大させるために使用することもできます。すぐに利用できる便利な機能です。

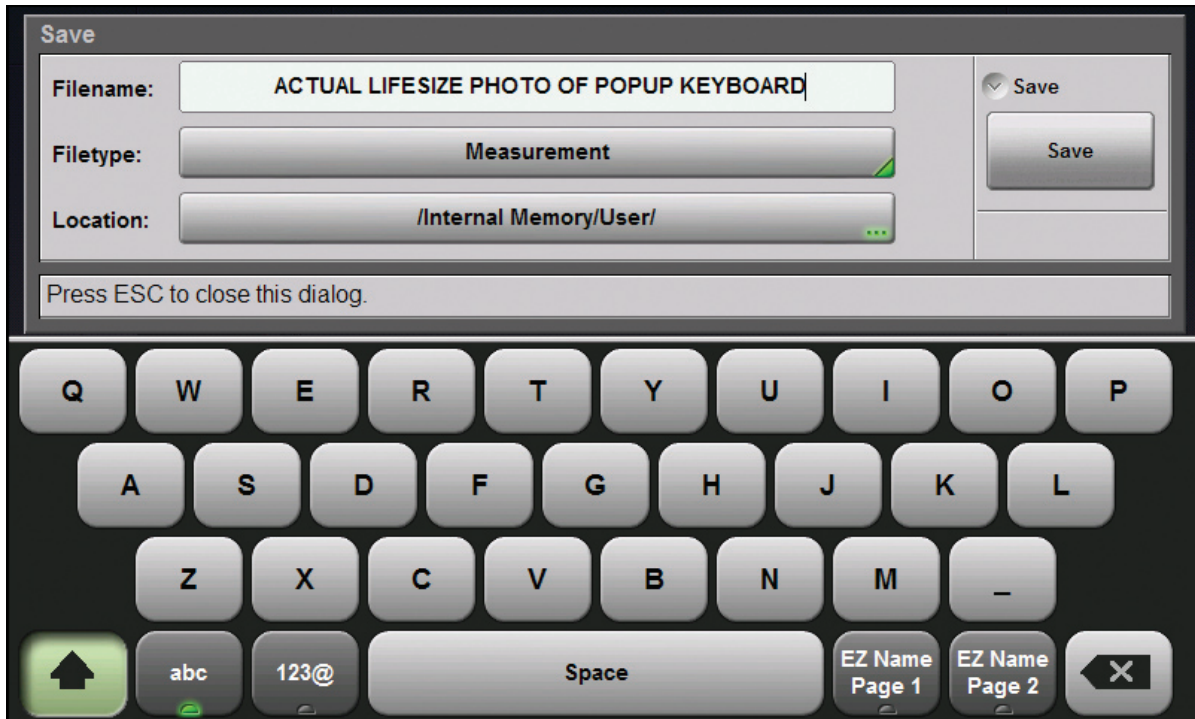
# サイトマスタ™ S331L ケーブル/アンテナアナライザの特長



## ケーブル/アンテナアナライザ

### 視認性の高い大型タッチスクリーンキーボード

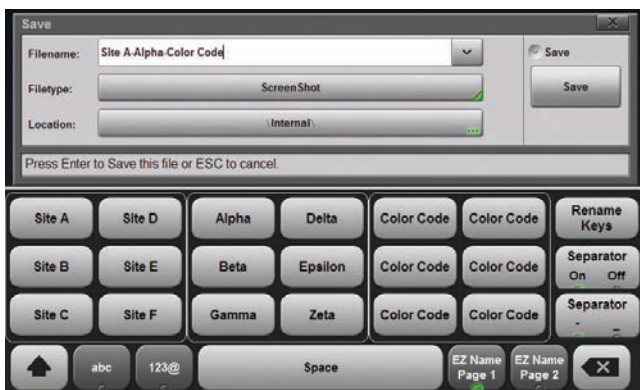
大型のポップアップキーボードが搭載されているため、現場でトレース名を入力するときに貴重な時間を節約できます。ケーブル/アンテナアナライザでは、ライン掃引の名前を簡単につけられるよう、EZ ネームマトリックスをカスタマイズすることができます。



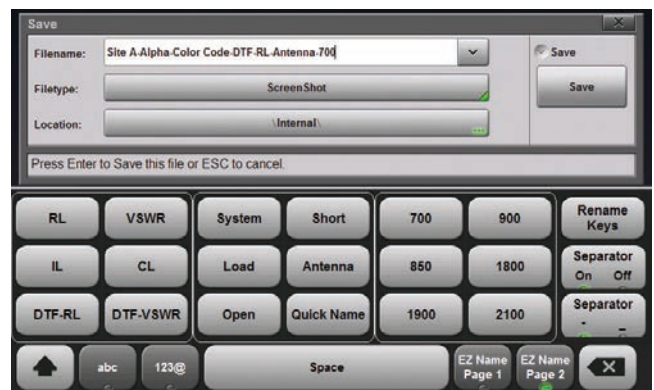
ボタンが大きいため、視認性が良く、押しやすい。ファイルの保存が簡単

### EZ ネームクイックマトリックスにより時間を節約

アンリツ独自の機能、カスタマイズ可能な EZ ネームクイックマトリックスを使うことで、貴重な時間を節約することができます。ユーザは、よく使用される名前を最大 36 個プリセットすることができます。時間節約の効果はすぐに出るでしょう。ファイル名にサイト ID、カラーコード、測定タイプ、終端、周波数などをつけてわずか 5 秒で保存することができます。サイト全体のトレースにラベルをつけたとしても、数時間単位の時間ではなく、わずか数分で作業が完了します。



EZ ネームマトリックスで一般的なサイト名要件を事前にプログラムする  
2 ページのうち 1 ページ目



2 ページ目には、カスタマイズ可能な 18 個の EZ ネームボタンが用意されている

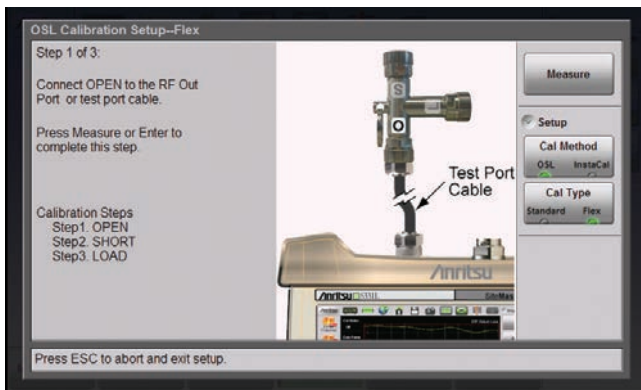
# サイトマスタ™ S331L ケーブル/アンテナアナライザの特長



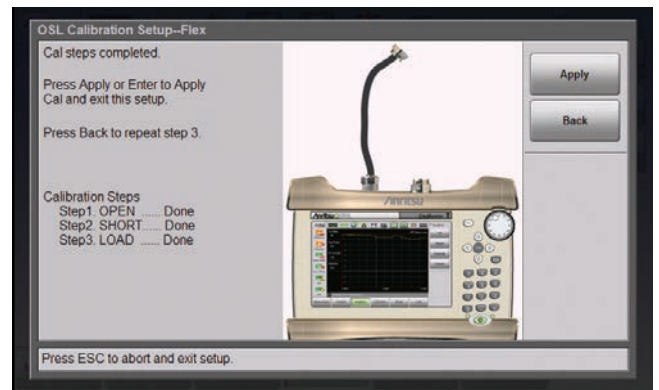
## ケーブル/アンテナアナライザ

### OSL 校正が簡単に

S331L では、OSL 校正のプロセスを、全体に渡りテキストだけでなく実際の画面写真を使ってガイドします。これにより InstaCal™ はもちろん、psst も簡単になりました。



実際のオンスクリーンマニュアル



実際のオンスクリーンマニュアル

### ステップ 1

オープンを図のように接続します。S331L は自動的に、OSL 校正手順について、図とテキストを画面に表示しながら順にガイドしていきます。

### ステップ 4

完了

### 内蔵 InstaCal/ パワーモニタ

InstaCal を使用すれば、正確な校正をいつでもどこでもすばやく簡単に (1 回の接続で) 行うことができます。また内蔵パワーモニタにより、いつでもパワーを測定できます。この 2 つの標準機能が内蔵されていることで、どのようなシナリオにも対応できるようになっています。

### InstaCal の動作

テストポートケーブルを InstaCal モジュールに接続し、校正メニューで InstaCal を選択します。あとは S331L がすべてを自動的にに行います。



内蔵 InstaCal モジュールを示す機器の上面パネルの拡大図

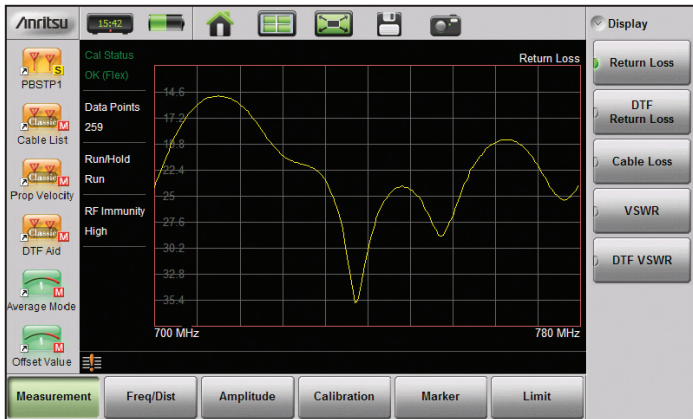


実際のオンスクリーンマニュアル



# サイトマスタ™ S331L ケーブル/アンテナアナライザの測定

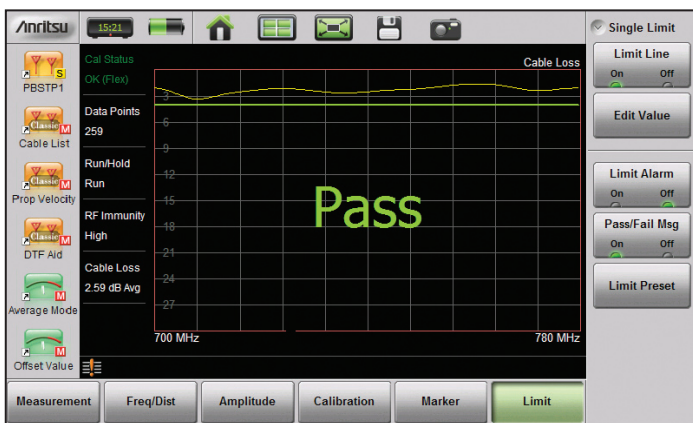
## ケーブル/アンテナアナライザ



リターンロス測定画面（アドバンスモード）

### リターンロス /VSWR の測定

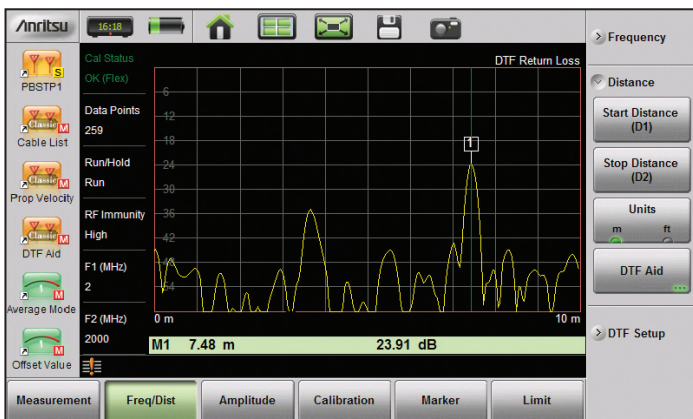
リターンロス /VSWR が劣化すると、送信機に損傷が起こり、カバーエリアが縮小したり信号の欠落や妨害が増加したりする他、データ速度の低下にもつながります。



ケーブルロス測定画面（アドバンスモード）

### ケーブルロスの測定

これは重要な試運転チェックです。ロスが過剰になると、カバーエリアが縮小したり、リターンロスの問題が覆い隠されたりします。後に、読み取り値に異常が生じることにもなります。



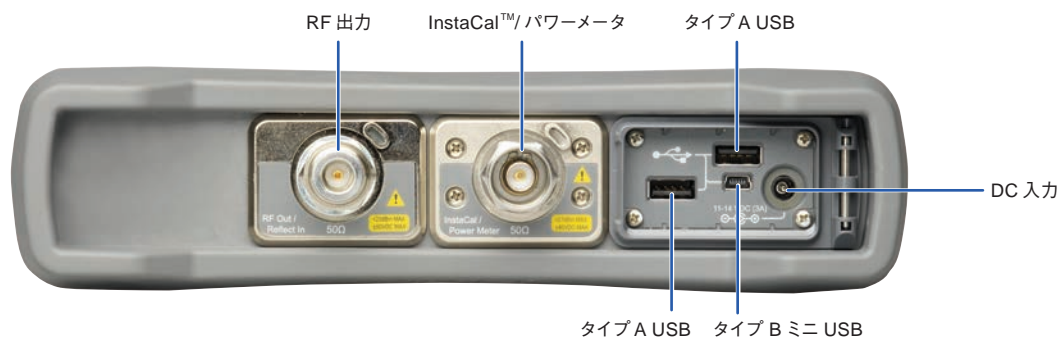
障害位置検出測定画面（アドバンスモード）

### 障害位置検出 (DTF) の測定

DTF は、障害が起きたケーブル、コンポーネント、コネクタペアをリターンロス /VSWR の劣化により識別し、メートルまたはフィート単位で、正確に特定するために使用することができます。アドバンスモードで 2065 個のポイントを使用することにより、分解能を犠牲にすることなく最大距離範囲を増加させることができます。

# サイトマスタ™ S331L ケーブル/アンテナアナライザのパネル設計

## パネル設計



すべてのコネクタは上面パネルに配置されており、持ち運びの妨げにならないよう側面は空けられています。コネクタには水しびき防止カバーが付いており、厳しい環境からコネクタを保護します。



サイズ：250 mm × 177 mm × 61 mm  
質量：2.0 kg 以下（バッテリーを含む）

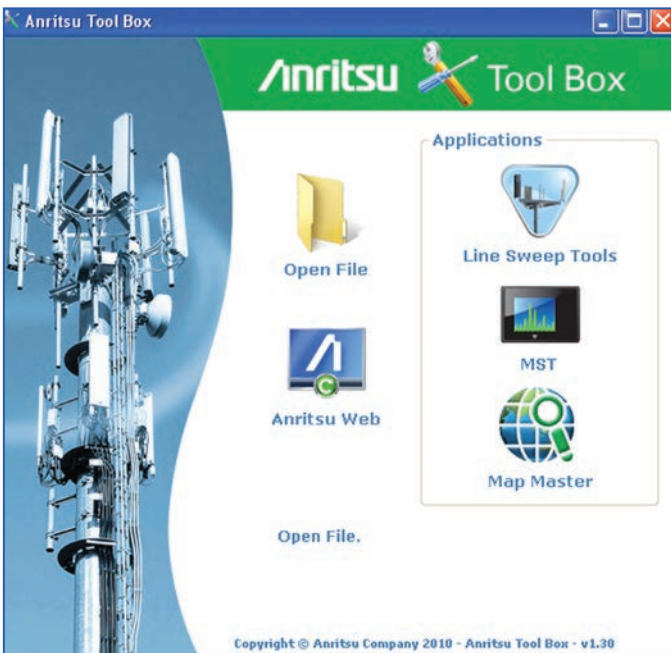


ソフトケースはチルトベールにもなり、画面の視認性向上に貢献。

# サイトマスタ™ S331L ラインスイープツール

## ラインスイープツール (PC 用)

収集	アンリツラインスイープからトレース結果を収集します。
確認	ケーブルとアンテナシステムが仕様に適合しており、掃引が正しく実施されたか確認します。
レポート	契約で求められているスペックとすばやく比較しレポートします。



### アンリツツールボックス

アンリツツールボックス (ディスクに収録、www.anritsu.com から無償ダウンロード可能) は、ほとんどのハンドヘルド製品シリーズに対するアンリツのサポートソフトウェアプログラムおよびオンラインサポートオプションを見つけることができる便利な中央サイトです。必要性に応じたアプリケーションを選択してください。アンリツツールボックスには、LST が含まれており、その他のアンリツツールボックスプログラムも増加しています。

### マーカおよびリミットラインプリセット

プリセットを使用すれば、同様のトレースにマーカやリミットラインを簡単に適用することができます。一度設定して記録すれば、その後、一度ボタンを押すだけで同様のトレースに適用することができます。トレースの処理が高速化すると同時に、一貫したマーカとリミットラインの設定を容易に適用することができます。

### ネーミンググリッド

ネーミンググリッド機能を使用すると、ファイル名、トレースタイトル、トレースサブタイトルを、フィールド値から、契約に必要な名前に簡単に変更することができます。一度ネーミンググリッドでユーザー定義ファイル名部分を設定すると、ボタンを数回押すだけで、ファイル名、タイトル名、サブタイトル名が入力されます。ネーミンググリッドを使用することで複数のトレース名を一度に操作できるため、時間が節約できるだけでなく、効率と正確性も向上します。

### レポートジェネレータ

レポートジェネレータは、PDF や HTML ベースのプロ級のレポートを生成します。レポートには、すべてのオープントレースの表示に加え、GPS 1、パワーレベル 1、企業のロゴ 2、機器および校正の

ステータスが含まれます。また、所在地や電話番号などの情報も追加することができます。

HTML タイプのレポートは、Microsoft Word などのプログラムを使用することにより、後で編集し直すことができます。

ラインスイープツール (LST) は、PC ベースの無償のプログラムで、多数のケーブル / アンテナトレースを毎日処理するオペレータ向けに作成されています。LST は、アンリツでお馴染みのハンドヘルドソフトウェアツール (HHST) の後継に当たるもので、HHST と同様のユーザインタフェースを持ち、「使いやすさ」を極限まで追求しています。



### ケーブルエディタ<sup>3</sup>

機器からケーブルリストを抽出し、必要に応じて追加・修正し、機器にアップロードすることができます。

### 信号標準エディタ<sup>3</sup>

機器から信号標準リストを抽出し、必要に応じて追加・修正し、機器にアップロードすることができます。

### 障害位置検出<sup>4</sup> (DTF)

ボタンを一度押すだけで、リターンロスまたは VSWR トレースを障害位置検出トレースに変換することができます。

### 測定計算機

VSWR、RL など、一般的に使用されている測定単位の間で値を容易に変換します。

取得: スクリーン上に描画、データベース、\*.dat、\*.jpg

接続: USB を使用して PC と接続

ダウンロード: 保存や解析のために、リスト / 測定およびライブトレースを PC へ送信

アップロード<sup>3</sup>: リスト / 測定およびライブトレースを PC から機器へ送信

### サポートされるファイルタイプ

入力: \*.dat、\*.vna、\*.mna、\*.pim、\*.tm

出力: \*.dat、\*.vna、\*.pim、\*.tm、\*.csv、\*.bmp、\*.jpg、\*.png

1 モデルにより変動。

2 ユーザが設定可能。

3 機器タイプ / モデルがオリジナルと一致しなければなりません。

4 \*.dat および \*.vna のファイル形式のみがサポートされます。



# サイトマスタ™ S331L オーダリングインフォメーション

## オーダリング インフォメーション



**S331L**  
説明欄にリストされている  
すべての品目が含まれます

**説明**  
ケーブル/アンテナアナライザ 2 MHz~4 GHz  
内蔵InstaCal™ 2 MHz~4 GHz  
内蔵パワーモニタ 50 MHz~4 GHz  
高精度パワーメータ (別売の外部USBセンサが必要です)  
GPS位置/時間同期 (別売の外部USB高性能GPSモジュール  
2000-1723-Rが必要です)

## 校正および延長保証オプション

保証	Z540の校正付き保証	
S331L-ES210	該当なし	2年間まで延長保証、アンリツへ返送
S331L-ES310	S331L-ES313	3年間まで延長保証、アンリツへ返送
S331L-ES510	S331L-ES513	5年間まで延長保証、アンリツへ返送

## 校正のみのオプション

S331L-0099 Z540の上級校正+テストデータ

## その他のアンリツ製サイトマスタモデル (詳細は [www.anritsu.com](http://www.anritsu.com))

**S331E**  
2 MHz~4 GHz



**S361E**  
2 MHz~6 GHz



ケーブル/アンテナアナライザ

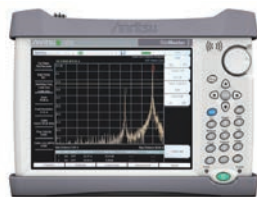
ケーブル/アンテナアナライザの特長  
2204データポイント、8.4インチTFTタッチスクリーン、  
デュアルディスプレイ機能、スミスチャート表示  
2ポート伝送測定オプション  
GPSオプション  
バイアスティオオプション  
高精度パワーメータオプション (別売の外部USBセンサが必要です)

**S332E**  
2 MHz~4 GHz  
100 kHz~4 GHz SPA



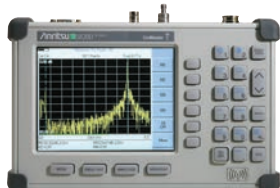
スペクトラムアナライザ搭載ケーブル/アンテナアナライザ

**S362E**  
2 MHz~6 GHz  
100 kHz~6 GHz SPA

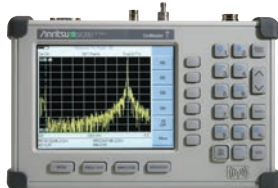


スペクトラムアナライザ搭載ケーブル/アンテナアナライザの特長  
2204データポイント、8.4インチTFTタッチスクリーン、  
デュアルディスプレイ機能、スミスチャート表示  
2ポート伝送測定オプション  
GPSオプション  
バイアスティオオプション  
高精度パワーメータオプション (別売の外部USBセンサが必要です)  
スペクトラムアナライザの特長  
妨害波マッピング対応妨害波解析オプション  
スペクトログラム、シグナルID  
カバレッジマッピングオプション  
AM/FM/PM解析オプション  
チャンネルスキャナオプション

**S810D**  
2 MHz~10.5 GHz



**S820D**  
2 MHz~20 GHz



マイクロ波ケーブル/アンテナアナライザ

マイクロ波ケーブル/アンテナアナライザの特長  
2ポート伝送測定対応  
導波管測定をサポート

# サイトマスタ™ S331L オーダリングインフォメーション

## オーダリング インフォメーション (続き)

### 標準付属品 (機器に付属)



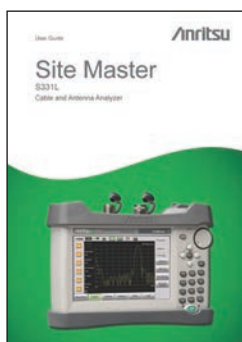
形名・記号	説明
10920-00060	ハンドヘルド測定器ドキュメントディスク
2300-530	アンリツツールボックスDVDディスク:ラインスイープツール (LST)
10580-00321	サイトマスタ S331Lユーザガイド (印刷版)
11410-00616	サイトマスタ S331Lテクニカルデータシート
2000-1676-R	ソフトキャリングケース
2000-1691-R	タッチペン
2000-1687-R	交換用トルクレンチ (N (m)用)
40-168J	AC-DCアダプタ
806-141-R	自動車シガレットライター用/12 VDCアダプタ
3-2000-1498	USB A—mini—B ケーブル

### 推奨スペア部品 (付属品ではありません)



形名・記号	説明
2000-1691-R	タッチペン
2000-1687-R	交換用トルクレンチ N (m)

### マニュアル (電子データは CD に収録、www.anritsu.com でも提供)



形名・記号	説明
10580-00321	S331Lサイトマスタユーザガイド (印刷版が付属)
10580-00253	S331Lサイトマスタメンテナンスマニュアル

### パワーセンサ



形名・記号	説明
PSN50	高精度パワーセンサ, 50 MHz ~ 6 GHz, +20 dBm
MA24105A	インラインピークパワーセンサ, 350 MHz ~ 4GHz, 51.76 dBm
MA24106A	USBパワーセンサ, 50 MHz ~ 6GHz, +23 dBm
MA24108A	マイクロ波USBパワーセンサ, 10 MHz ~ 8 GHz, +20 dBm
MA24118A	マイクロ波USBパワーセンサ, 10 MHz ~ 18 GHz, +20 dBm
MA24126A	マイクロ波USBパワーセンサ, 10 MHz ~ 26 GHz, +20 dBm

# サイトマスタ™ S331L インフォメーション

## 応用部品

### 校正コンポーネント、50 Ω



形名・記号	説明
OSLN50-1	精密オープン/ショート/ロード、N (m)、42 dB、6.0 GHz、50Ω
OSLNF50-1	精密オープン/ショート/ロード、N (f)、42 dB、6.0 GHz、50Ω
2000-1618-R	精密オープン/ショート/ロード、7/16 DIN (m)、DC~6.0 GHz、50Ω
2000-1619-R	精密オープン/ショート/ロード、7/16 DIN (f)、DC~6.0 GHz、50Ω
22N50	オープン/ショート、N (m)、DC~18 GHz、50Ω
22NF50	オープン/ショート、N (f)、DC~18 GHz、50Ω
SM/PL-1	精密ロード、N (m)、42 dB、6.0 GHz
SM/PLNF-1	精密ロード、N (f)、42 dB、6.0 GHz

### 位相安定型テストポートケーブル (スペースに限りのあるコネクタおよびその他の一般用アプリケーションに推奨)



形名・記号	説明
15ND50-1.5C	1.5 m、DC~6 GHz、N (m) - 7/16 DIN (m)、50Ω
15NDF50-1.5C	1.5 m、DC~6 GHz、N (m) - 7/16 DIN (f)、50Ω
15NN50-1.5C	1.5 m、DC~6 GHz、N (m) - N (m)、50Ω
15NNF50-1.5C	1.5 m、DC~6 GHz、N (m) - N (f)、50Ω
15NN50-3.0C	3.0 m、DC~6 GHz、N (m) - N (m)、50Ω
15NNF50-3.0C	3.0 m、DC~6 GHz、N (m) - N (f)、50Ω

### 位相安定型テストポートケーブル、強化グリップ装備 (ケーブルアンテナライン掃引アプリケーションに推奨)



形名・記号	説明
15RNFN50-1.5-R	1.5 m、DC~6 GHz、N (m) - N (f)、50Ω
15RDFN50-1.5-R	1.5 m、DC~6 GHz、N (m) - 7/16 DIN (f)、50Ω
15RDN50-1.5-R	1.5 m、DC~6 GHz、N (m) - 7/16 DIN (m)、50Ω
15RNFN50-3.0-R	3.0 m、DC~6 GHz、N (m) - N (f)、50Ω
15RDN50-3.0-R	3.0 m、DC~6 GHz、N (m) - 7/16 DIN (m)、50Ω
15RDFN50-3.0-R	3.0 m、DC~6 GHz、N (m) - 7/16 DIN (f)、50Ω

### 交換アダプタ、位相安定型テストポートケーブル、強化グリップ装備 (ケーブルアンテナライン掃引アプリケーションに推奨。強化グリップシリーズケーブルと同じ高耐久性グリップを使用。グリップのアダプタインタフェースを、4種類のコネクタ型に変更することも可能)



形名・記号	説明
15RCN50-1.5-R	1.5 m、DC~6 GHz、N (m)、N (f)、7/16 DIN (m)、7/16 DIN (f)、50Ω
15RCN50-3.0-R	3.0 m、DC~6 GHz、N (m)、N (f)、7/16 DIN (m)、7/16 DIN (f)、50Ω

### 校正コンポーネント、75 Ω



形名・記号	説明
22N75	オープン/ショート、N (m)、DC~3 GHz、75Ω
22NF75	オープン/ショート、N (f)、DC~3 GHz、75Ω
26N75A	精密終端、N (m)、DC~3 GHz、75Ω
26NF75A	精密終端、N (f)、DC~3 GHz、75Ω
12N50-75B	整合パッド、DC~3 GHz、50Ω~75Ω

### GPS モジュール



形名・記号	説明
2000-1723-R	USB高性能GPSモジュール



# サイトマスタ™ S331L インフォメーション

## 応用部品 (続き)

### アダプタ



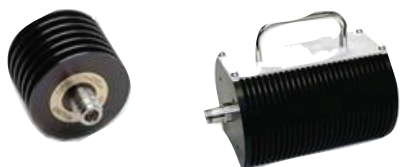
形名・記号	説明
510-90-R	7/16 DIN (f) - N (m)、DC~7.5 GHz、50Ω
510-91-R	7/16 DIN (f) - N (f)、DC~7.5 GHz、50Ω
510-92-R	7/16 DIN (m) - N (m)、DC~7.5 GHz、50Ω
510-93-R	7/16 DIN (m) - N (f)、DC~7.5 GHz、50Ω
510-96-R	7/16 DIN (m) - 7/16 DIN (m)、DC~7.5 GHz、50Ω
510-97-R	7/16 DIN (f) - 7/16 DIN (f)、DC~7.5 GHz、50Ω
1091-379-R	7/16 DIN (f) - 7/16 DIN (f)、DC~6 GHz、50Ω、強化グリップ付き
510-102-R	N (m) - N (m)、DC~11 GHz、50Ω、90度直角
1091-26-R	SMA (m) - N (m)、DC~18 GHz、50Ω
1091-27-R	SMA (f) - N (m)、DC~18 GHz、50Ω
1091-80-R	SMA (m) - N (f)、DC~18 GHz、50Ω
1091-81-R	SMA (f) - N (f)、DC~18 GHz、50Ω
1091-172-R	BNC (f) - N (m)、DC~1.3 GHz、50Ω

### 精密アダプタ



形名・記号	説明
34NN50A	精密アダプタ、N (m) - N (m)、DC~18 GHz、50Ω
34NFN50	精密アダプタ、N (f) - N (f)、DC~18 GHz、50Ω

### パワーメータ用減衰器



形名・記号	説明
3-1010-122	20 dB、5 W、DC~12.4 GHz、N (m) - N (f)
42N50A-20	20 dB、5 W、DC~18 GHz、N (m) - N (f)
42N50A-30	30 dB、5 W、DC~18 GHz、N (m) - N (f)
3-1010-123	30 dB、50 W、DC~8.5 GHz、N (m) - N (f)
1010-127-R	30 dB、150 W、DC~3 GHz、N (m) - N (f)
3-1010-124	40 dB、100 W、DC~8.5 GHz、N (m) - N (f)、単一方向性
1010-121	40 dB、100 W、DC~18 GHz、N (m) - N (f)、単一方向性
1010-128-R	40 dB、150 W、DC~3 GHz、N (m) - N (f)

### その他の部品



形名・記号	説明
67135	アンリツバックパック (ハンドヘルド機器およびPC収納用)
760-256-R	運搬ケース

---

Note

---



お見積り、ご注文、修理などは、下記までお問い合わせください。記載事項は、おことわりなしに変更することがあります。

## アンリツ株式会社

<http://www.anritsu.com>

本社	〒243-8555 神奈川県厚木市恩名 5-1-1	TEL 046-223-1111
厚木	〒243-0016 神奈川県厚木市田村町 8-5	
	計測器営業本部	TEL 046-296-1202 FAX 046-296-1239
	計測器営業本部 営業推進部	TEL 046-296-1208 FAX 046-296-1248
	〒243-8555 神奈川県厚木市恩名 5-1-1	
	ネットワークス営業本部	TEL 046-296-1205 FAX 046-225-8357
新宿	〒160-0023 東京都新宿区西新宿 6-14-1	新宿グリーンタワービル
	計測器営業本部	TEL 03-5320-3560 FAX 03-5320-3561
	ネットワークス営業本部	TEL 03-5320-3552 FAX 03-5320-3570
	東京支店(官公庁担当)	TEL 03-5320-3559 FAX 03-5320-3562
仙台	〒980-6015 宮城県仙台市青葉区中央 4-6-1	住友生命仙台中央ビル
	計測器営業本部	TEL 022-266-6134 FAX 022-266-1529
	ネットワークス営業本部東北支店	TEL 022-266-6132 FAX 022-266-1529
名古屋	〒450-0002 愛知県名古屋市中村区名駅 3-20-1	サンシャイン名駅ビル
	計測器営業本部	TEL 052-582-7283 FAX 052-569-1485
大阪	〒564-0063 大阪府吹田市江坂町 1-23-101	大同生命江坂ビル
	計測器営業本部	TEL 06-6338-2800 FAX 06-6338-8118
	ネットワークス営業本部関西支店	TEL 06-6338-2900 FAX 06-6338-3711
広島	〒732-0052 広島県広島市東区光町 1-10-19	日本生命光町ビル
	ネットワークス営業本部中国支店	TEL 082-263-8501 FAX 082-263-7306
福岡	〒812-0004 福岡県福岡市博多区櫻田 1-8-28	ツインスクエア
	計測器営業本部	TEL 092-471-7656 FAX 092-471-7699
	ネットワークス営業本部九州支店	TEL 092-471-7655 FAX 092-471-7699

再生紙を使用しています。

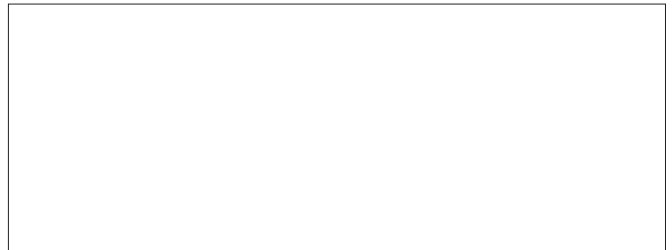
計測器の使用法、その他については、下記までお問い合わせください。

### 計測サポートセンター

TEL: 0120-827-221、FAX: 0120-542-425  
受付時間 / 9:00~12:00、13:00~17:00、月~金曜日(当社休業日を除く)  
E-mail: MDVPOST@anritsu.com

● ご使用前に取扱説明書をよくお読みのうえ、正しくお使いください。

1305



■ 本製品を国外に持ち出すときは、外国為替および外国貿易法の規定により、日本国政府の輸出許可または役務取引許可が必要となる場合があります。また、米国の輸出管理規則により、日本からの再輸出には米商務省の許可が必要となる場合がありますので、必ず弊社の営業担当までご連絡ください。

■ このカタログの記載内容は 2013 年 9 月 2 日現在のものです。

No. S331L\_Site Master PB-J-A-1-(2.00)

ddc/CDT

11410-00640, Rev.B (J)