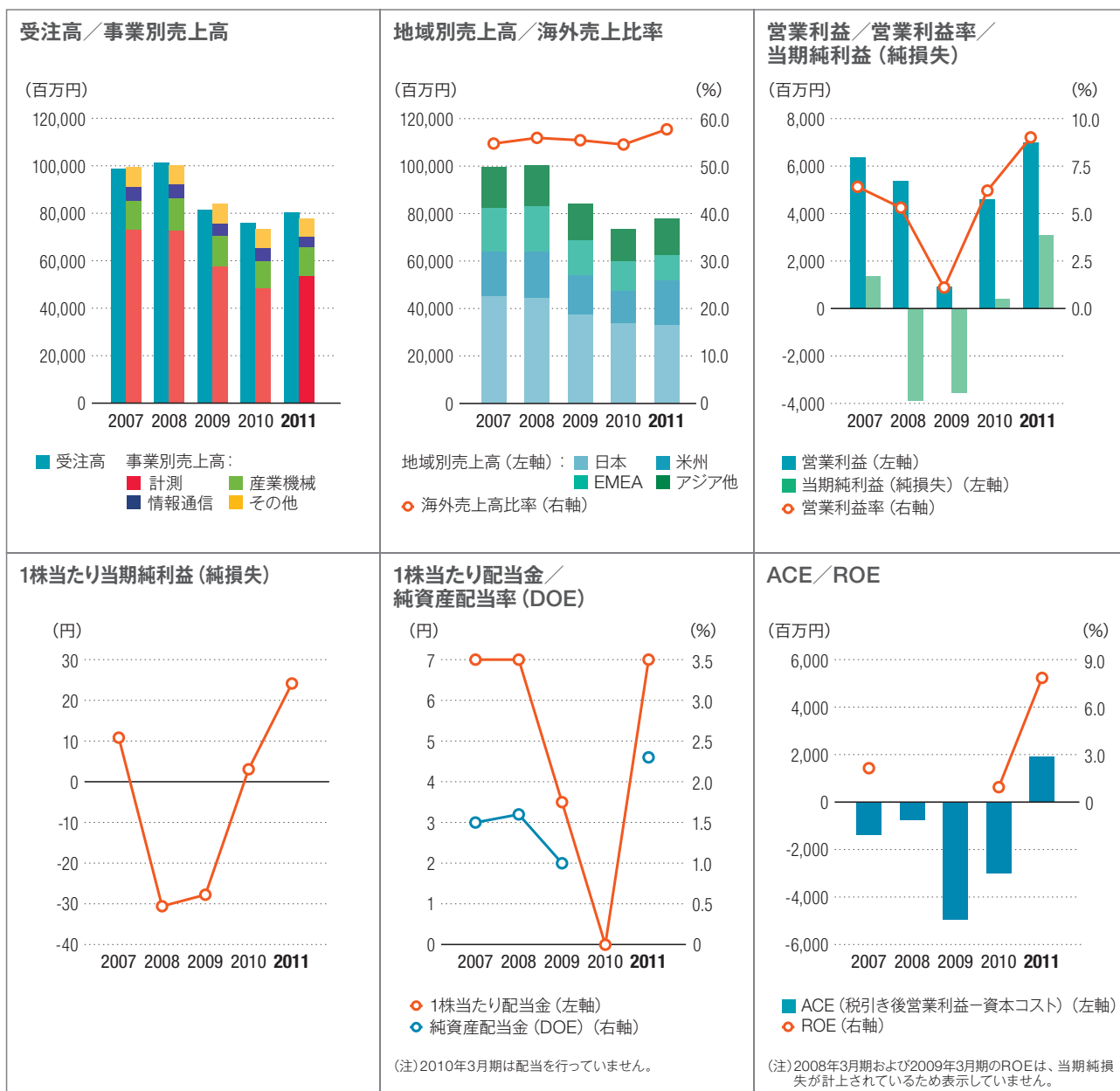


財務関連グラフ

2011年3月期(当期)は、主力の計測事業の大幅な増収増益によって、アンリツグループ全体としても、営業利益、経常利益および当期純利益とも、前期に比べて大幅な増益となりました。

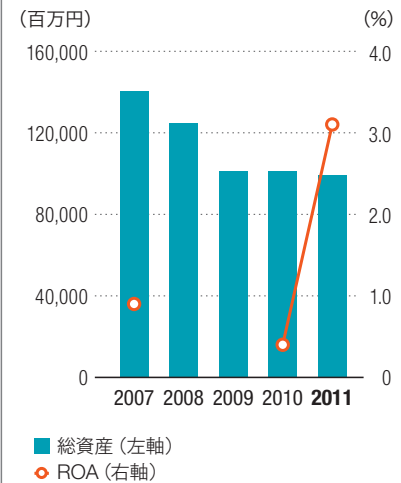
資本コストを上回る経済的付加価値を表す独自の指標であるACEは、通信バブルを背景として最高業績を記録した2001年3月期以来の黒字化を果たしました。



当期は、有利子負債の圧縮を引き続き進めた結果、有利子負債残高は前期末より54億円減少し368億円となり、ネット・デット・エクイティ・レシオは0.22となりました。

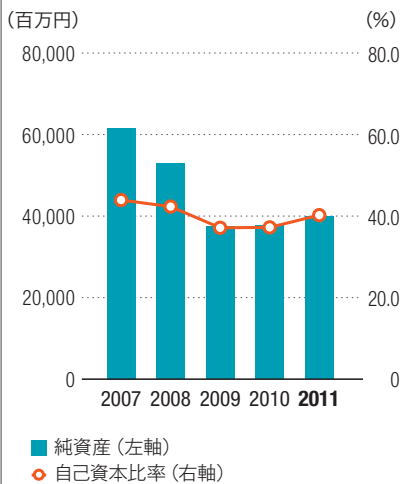
営業活動によるキャッシュ・フローと投資活動によるキャッシュ・フローを合わせたフリー・キャッシュ・フローは、77億97百万円のプラス（前期は74億71百万円のプラス）となりました。設備投資は計画通りに実行しました。

総資産／ROA

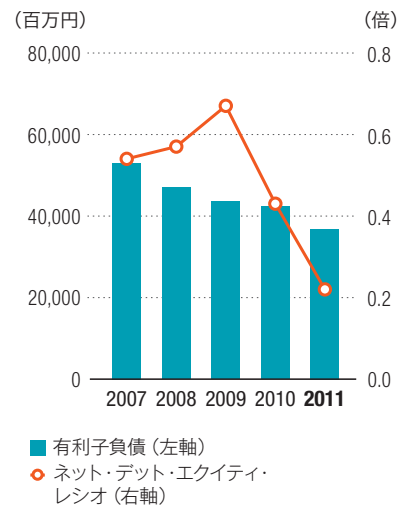


(注) 2008年3月期および2009年3月期のROAは、当期純損失が計上されているため表示していません。

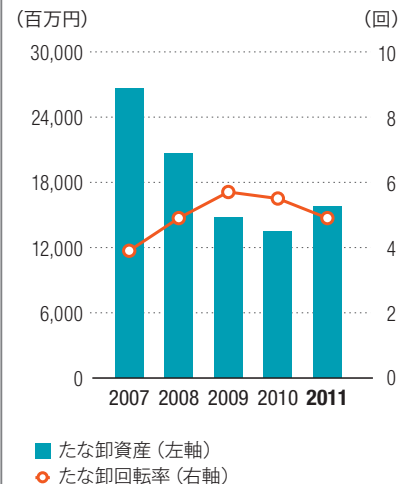
純資産／自己資本比率



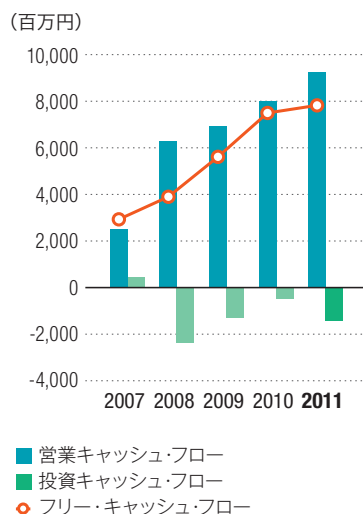
有利子負債／ネット・デット・エクイティ・レシオ



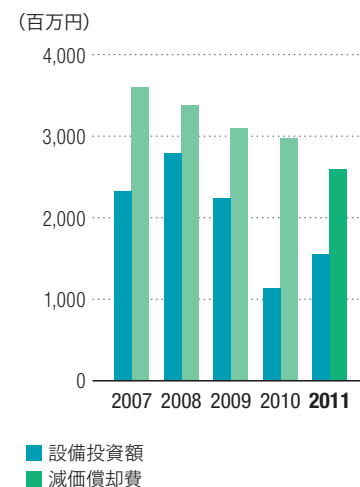
たな卸資産／たな卸回転率



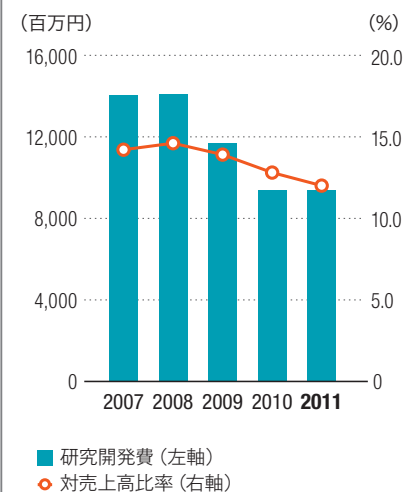
キャッシュ・フロー



設備投資額／減価償却費



研究開発費／対売上高比率



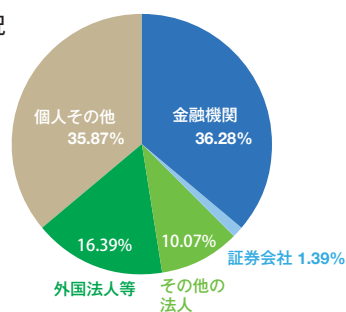
グロッサリー

ACE (Anritsu Capital-cost Evaluation)	税引後営業利益－資本コスト。資本コストを上回る経済的付加価値を表すアンリツ独自の指標。	
GCF (Global Certification Forum)	携帯端末のグローバルな相互接続性を保証するため、ネットワークでの運用基準や携帯端末の認証試験基準を定めている団体。	
KPI (Key Performance Indicators)	重要業績評価指標。各ビジネスプロセスごとに業績評価指標を設定し、投資効率を向上させ経営体質の強化を図る方策として導入。 例) 開発ROI(Return On Investment): 当期売上総利益 / 当期開発投資額 CPO(Cost Per Order): 販売費 / 受注高 CPS(Cost Per Sales): 販売費 / 売上高	
LTE (Long Term Evolution)	現行の第3世代携帯電話(3G)通信サービスの5倍から10倍の速度でデータ通信を可能とする高速移動通信サービス。日本、アメリカ、欧州の一部通信事業者では本格的な商用サービスが開始されている。	
3GPP (3rd Generation Partnership Project)	第3世代携帯電話(3G)通信システムの仕様検討・作成を行う標準化団体。	
減災コミュニケーションシステム	自治体と一般家庭を結び、双方向のコミュニケーションによって災害時の安否確認などを可能にするシステム。	
コンフォーマンステストシステム	端末認証 / 相互接続試験のための試験システム。 LTE端末の送信特性や受信特性、パフォーマンスや、LTE端末と基地局間の通信手順などが、3GPP規格に適合していることを確認する。	
サービス・アシュアランス	通信事業者やサービスプロバイダのネットワークのパフォーマンスやサービス品質の保証、さらにネットワーク管理運営の効率化を図るソリューション。	
デュアルエナジーセンサー	従来は検出が困難だった微小金属異物や骨・プラスチックなどの低コントラスト異物の検出を可能にした高感度な新型センサー。	
テレメータシステム	観測対象から離れた場所から遠隔測定を行ない、データを取得する装置。	
マルチスクリーンシステム	複数台のプロジェクタを使って、1つの大画面を構築できる、大画面表示システム。	
モバイルバックホール	無線通信基地局とコアネットワークを接続する中継回線。	
モバイルブロードバンド	スマートフォンや多機能情報端末などによる高速・大容量の移動体データ通信。	
精密計測事業	プリント基板に印刷されたはんだの状態(高さ・体積・面積)を3次元で高速高精度に測定する装置などを開発・製造する事業。2012年3月期から産業機械セグメントに統合。	
無線通信方式	Bluetooth	デジタル機器の近距離無線通信規格のひとつ。数m程度の範囲で、音声やデータ通信を行う。
	CDMA	Code Division Multiple Access(符号分割多元接続)。携帯電話などの伝送方式に採用されているデジタル変調方式で、同じ周波数帯の電波を複数のユーザが効率的に共用する多元接続方式のひとつ。
	GSM	Global System for Mobile Communications。欧州で規格が統一された携帯電話端末の標準規格。世界的に最も普及している第2世代移動通信方式。
	LTE	上記参照。
	W-CDMA	Wide Band Code Division Multiple Access。第3世代携帯電話(3G)の通信方式のひとつ。動画・音声によるリアルタイムの通信が可能。
	Wifi	Wireless Fidelity。Wi-Fi Alliance によって無線LAN機器間の相互接続性を認証されたことを示すブランド名。
	WiMAX	最大40Mbpsの高速通信を可能とするモバイルブロードバンド通信システム。
端末認証 / 相互接続試験	3GPP規格を採用する地域において、通信事業者の基地局とメーカーの移動端末機との相互接続を保証するための試験。	

投資家向け情報 (2011年3月31日現在)

本 社	アンリツ株式会社 〒243-8555 神奈川県厚木市恩名5-1-1 Tel : (046) 223-1111 URL: http://www.anritsu.com
創業 ^{せきさんしゃ} (石杉社)	明治28年(1895年)
創立年月日	昭和6年(1931年)3月17日
資本金	14,051,419,688円
従業員数	3,614名(連結) 825名(単独)
上場証券取引所	東京証券取引所第一部(証券コード:6754)
株主名簿管理人	住友信託銀行株式会社 証券代行部
同事務取扱場所	東京都中央区八重洲二丁目3番1号
株主総数	16,573名
格付情報	格付投資情報センター 長期債 BBB 短期債 a-2
発行する株式の総数	400,000,000株
発行済株式数	128,042,848株

株式の所有者別状況



大株主の状況

株主名	所有株式数 (千株)	出資比率 (%)
日本マスタートラスト信託銀行株式会社(信託口)	9,629	7.56
日本電気株式会社	8,312	6.52
日本トラスティ・サービス信託銀行株式会社(信託口9)	8,042	6.31
日本トラスティ・サービス信託銀行株式会社(信託口)	7,549	5.92
三井住友海上火災保険株式会社	2,964	2.33
日本トラスティ・サービス信託銀行株式会社・住友信託退給口	2,500	1.96
住友生命保険相互会社	2,314	1.82
野村信託銀行株式会社(投信口)	1,597	1.25
資産管理サービス信託銀行株式会社(年金持金口)	1,570	1.23
THE CHASE MANHATTAN BANK, N.A. LONDON SECS LENDING OMNIBUS ACCOUNT	1,452	1.14

(注) 出資比率は自己株式(617,889株)を控除して計算しています。

主要子会社 (2011年3月31日現在)

日 本	主な事業内容	EMEA	主な事業内容
アンリツ産機システム株式会社	産業機械(開発・製造・販売・保守)	Anritsu A/S (デンマーク)	計測(開発・製造・販売・保守)
アンリツネットワークス株式会社	情報通信(開発・販売・保守)	Anritsu EMEA Ltd. (英国)	計測(販売・保守)
東北アンリツ株式会社	計測、情報通信(製造)	Anritsu Ltd. (英国)	計測(開発)
アンリツ計測器カスタムサービス株式会社	計測(校正・修理・保守)	Anritsu Industrial Solutions Europe Ltd. (英国)	産業機械(販売・保守)
アンリツデバイス株式会社	デバイス(開発・製造)	Anritsu GmbH(ドイツ)	計測(販売・保守)
アンリツプレジジョン株式会社	精密計測(開発・製造)	Anritsu S.A. (フランス)	計測(販売・保守)
アンリツエンジニアリング株式会社	ソフトウェア開発	Anritsu S.r.l. (イタリア)	計測(販売・保守)
アンリツ興産株式会社	施設管理、厚生サービス、 カタログ等制作	Anritsu Solutions S.r.l.(イタリア)	計測(開発)
アンリツ不動産株式会社	不動産賃貸	Anritsu Solutions S.R.L.(ルーマニア)	計測(開発)
アンリツテクマック株式会社	加工品(製造・販売)	Anritsu AB(スウェーデン)	計測(販売・保守)
株式会社アンリツプロアソシエ	シェアードサービス業務		
米 州	主な事業内容	アジア他	主な事業内容
Anritsu U.S. Holding, Inc. (米国)	米州子会社を所有する持株会社	Anritsu Company Ltd. (中国)	計測(販売・保守)
Anritsu Company (米国)	計測(開発・製造・販売・保守)	Anritsu Electronics (Shanghai) Co., Ltd. (中国)	計測(保守)
Anritsu Instruments Company (米国)	計測(開発)	Anritsu Industrial Solutions (Shanghai) Co., Ltd. (中国)	産業機械(販売・保守)
Anritsu Industrial Solutions U.S.A. Inc. (米国)	産業機械(販売・保守)	Anritsu Corporation, Ltd. (韓国)	計測(販売・保守)
Anritsu Electronics Ltd. (カナダ)	計測(販売・保守)	Anritsu Company, Inc. (台湾)	計測(販売・保守)
Anritsu Eletrônica Ltda. (ブラジル)	計測(販売・保守)	Anritsu Pte. Ltd. (シンガポール)	計測(販売・保守)
Anritsu Company S.A. de C.V. (メキシコ)	計測(販売・保守)	Anritsu Industrial Solutions (Thailand) Co., Ltd. (タイ)	産業機械(製造・保守)
		Anritsu Pty. Ltd. (オーストラリア)	計測(販売・保守)