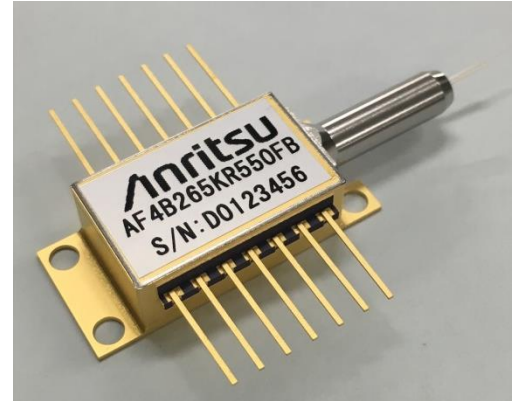


1.4 μ m FBG LD モジュール AF4B2シリーズ type GE

AF4B2シリーズ type GEは、ラマンアンプ励起用光源として開発された1.4 μ m帯、高出力・低消費電力FBG LDモジュールです。

特長

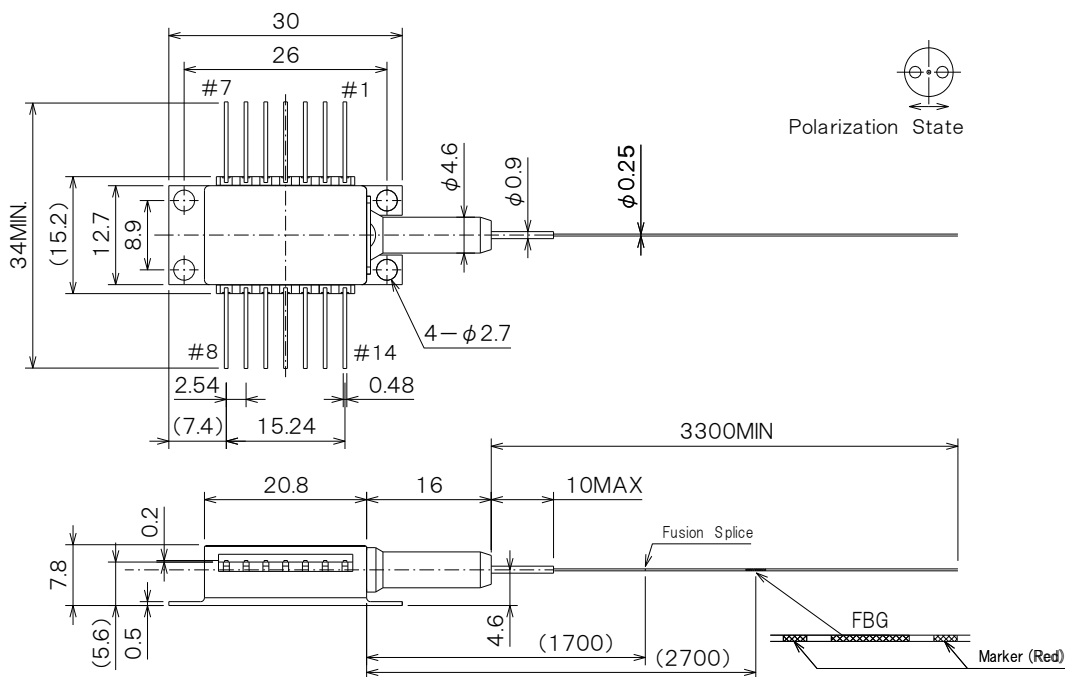
- ・ 光出力 AF4B255KRxxxFB: 550mW
AF4B260KRxxxFB: 600mW
AF4B265KRxxxFB: 650mW
- ・ 波長範囲 1420.0nm~1470.0nm
例：xxx=550 λ =1455.0nm(0.5nm 間隔にて手配可能です)
- ・ ファイバタイプ FBG付き偏波保持ファイバ (ϕ 0.25mm UVコート)
- ・ 14ピンバタフライパッケージ、モニタPD、クーラ内蔵
- ・ LD動作温度 35 $^{\circ}$ C



用途

- ・ ラマンアンプ励起用光源

外形寸法 (単位: mm)



(注) 偏波方向はPMFのスロー軸に対して平行です。

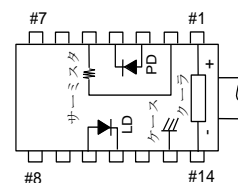
絶対最大定格

項目	記号	定格	単位
LD 順電流	IF	2800	mA
LD 逆電圧	VR	2	V
PD 順電流	IFD	10	mA
PD 逆電圧	VRD	20	V
動作ケース温度	TC	-5 to +70	°C
保存温度	Tstg	-40 to +85	°C
クーラ電流	IC	5.8	A

端子接続

No.	FUNCTION	No.	FUNCTION
1	クーラアノード	8	NC
2	サーミスタ	9	NC
3	PDアノード	10	LDアノード
4	PDカソード	11	LDカソード
5	サーミスタ	12	NC
6	NC	13	ケース
7	NC	14	クーラカソード

Top View



*絶対最大定格を超えると故障の原因になることがあります。

電氣的・光学的特性 (T_{LD}=35°C, T_{FBG}=25°C, T_C=25°C 説明なき場合は60mW以上定格出力まで)

項目	記号	測定条件	Min.	Typ.	Max.	単位
しきい値電流	I _{th}	-	-	-	250	mA
中心波長	λ _c	定格光出力時 RMS (-20dB)	λ - 1.0	λ	λ + 1.0	nm
スペクトル幅	Δλ	定格光出力時 -10dB	-	-	3.5	nm
モニタ電流	I _m	定格光出力時	300	-	3000	μA
PD 暗電流	I _d	V _{RD} =5V	-	-	0.1	μA
トラッキングエラー	ΔP _f	I _m =const., T _C = -5~70°C	-	-	0.5	dB
偏波消光比	X _p	定格光出力時	17	-	-	dB
サーミスタ抵抗	R _{th}	T _{LD} =35°C	-	6.5	-	kΩ
		T _{LD} =25°C	-	10.0	-	

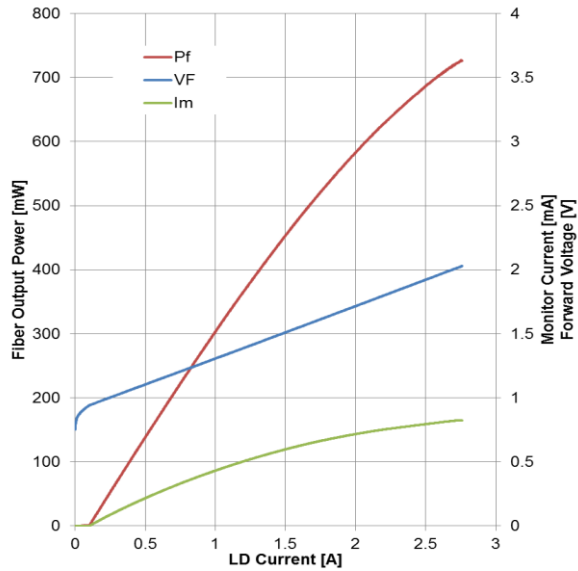
光出力/クーラ特性/消費電力

項目	順電流 (Max.)	順電圧 (Max.)	クーラ電流 (Max.)	クーラ電圧 (Max.)	総消費電力 (Max.)		
記号	I _F	V _F	I _C	V _C	P _{total}		
測定条件	定格光出力時		IF=*EOL, TC=70°C				
定格 光 出力	550mW	1980	2.00	2.24	2.30	2.85	11.0
	600mW	2170	2.05	2.30	2.60	3.15	13.0
	650mW	2400	2.15	2.41	2.90	3.45	15.5
単位	BOL [mA]	BOL [V]	EOL [V]	EOL [A]	EOL [V]	EOL [W]	

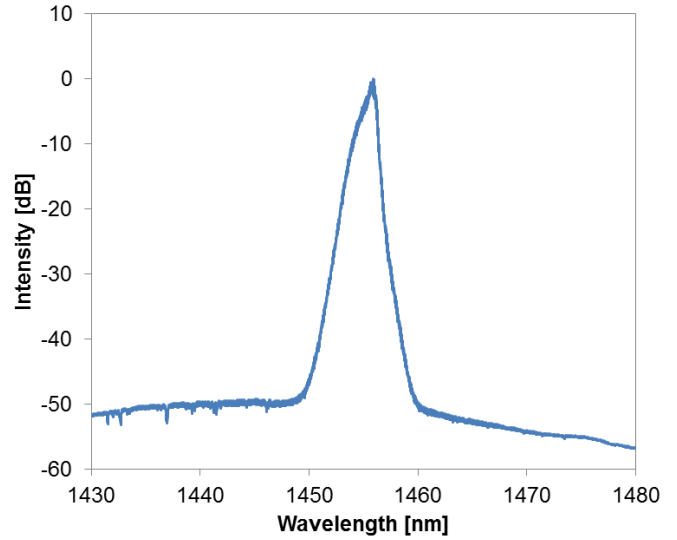
*EOL = BOL × 1.12

標準特性例 [AF4B265KR550FB]

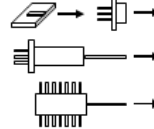
◆光出力/駆動電圧/モニタ電流



◆発振スペクトラム



SEMICONDUCTOR LASER



AVOID EXPOSURE

Invisible laser radiation is emitted from this aperture



INVISIBLE LASER RADIATION
AVOID EYE OR SKIN EXPOSURE TO
DIRECT OR SCATTERED RADIATION



OUTPUT POWER 800mW
WAVELENGTH 0.80 to 1.80 μm
CLASS IV LASER PRODUCT

Caution – use of controls or adjustments or performance of procedures other than those specified herein may result in hazardous radiation exposure.

This Product Complies with 21 CFR 1040.10 and 1040.11

Manufactured Anritsu Corp. 5-1-1 Onna, Atsugi-shi, Kanagawa, Japan

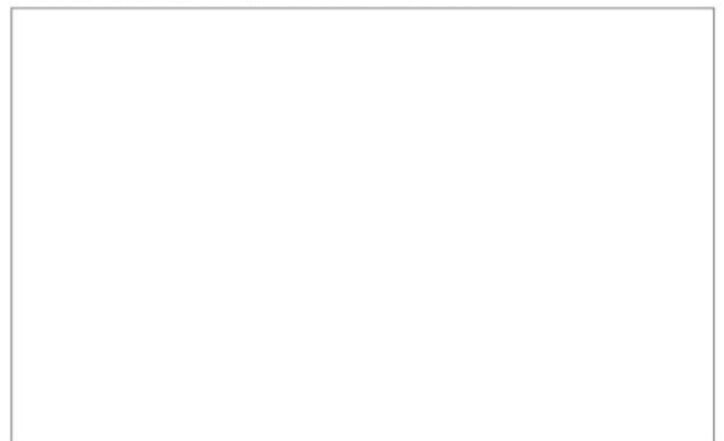
アンリツ株式会社

アンリツ株式会社 デバイス営業部
アンリツデバイス株式会社 マーケティング部

〒243-0016 神奈川県厚木市田村町8-5
TEL 046-296-1228 FAX 046-296-1254

URL: <http://www.anritsu.com/anritsu-devices>

ご使用前に取扱説明書をよくお読みのうえ、正しくお使いください。



■本製品を国外に持ち出すときは、外国為替および外国貿易法の規定により、日本政府の輸出許可または役務取引許可が必要となる場合があります。また、米国の輸出管理規則により、日本からの再輸出には米国商務省の許可が必要となる場合がありますので、必ず弊社の営業担当までご連絡ください。

■カタログの記載内容は2018年6月12日現在のものです。