

MT8870A ファームウェアのアップグレード

ユニバーサルワイヤレステストセット MT8870A

はじめに

このアプリケーションノートでは、MT8870Aのファームウェアをアップグレードする方法を説明します。ファームウェアのアップグレードには、MX887900A ユーティリティツールを使用します。ユーティリティツールは、アクセサリとして提供されるDVD、またはアンリツウェブサイトから入手できます。CombiViewとは別にインストールする必要があります。

ファームウェアのアップグレード

1. インストール時にデスクトップに作成したショートカット、プログラムメニュー内のAnritsuフォルダ、またはCombiView Managerからユーティリティツールを起動します。
2. PCとMT8870Aとの接続を選択します。
MT8870Aにイーサネットで接続している場合は、“IPv4”をクリックします。
3. 表示されるダイアログでネットワークインターフェースを選択し、[OK]をクリックします。
4. ユーティリティツールがネットワーク上の機器を検出するまで待機します。
5. ファームウェアをアップグレードする台数に応じて、以下の手順に従いファームウェアをアップグレードしてください。
 - ・複数の機器のファームウェアを同時にアップグレードするには、“Upgrade Firmware (All Units)”をクリックして“Target Instrument”エリアから対象機器を選択します。

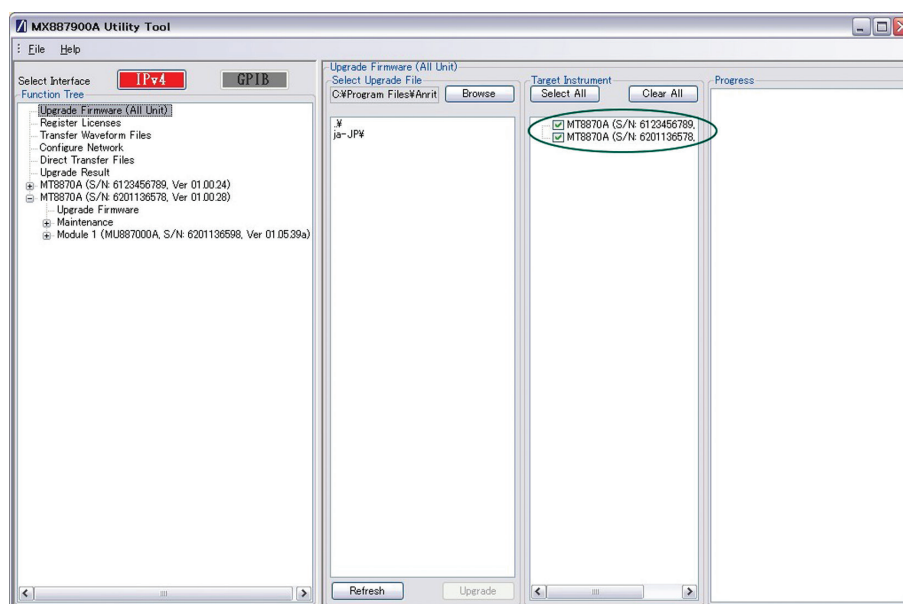


図1. Upgrade Firmware in Multiple Instruments

- ・ 1台の機器でファームウェアをアップグレードするには、“Function Tree”で機器のサブノードを表示し、“Upgrade Firmware”をクリックします。

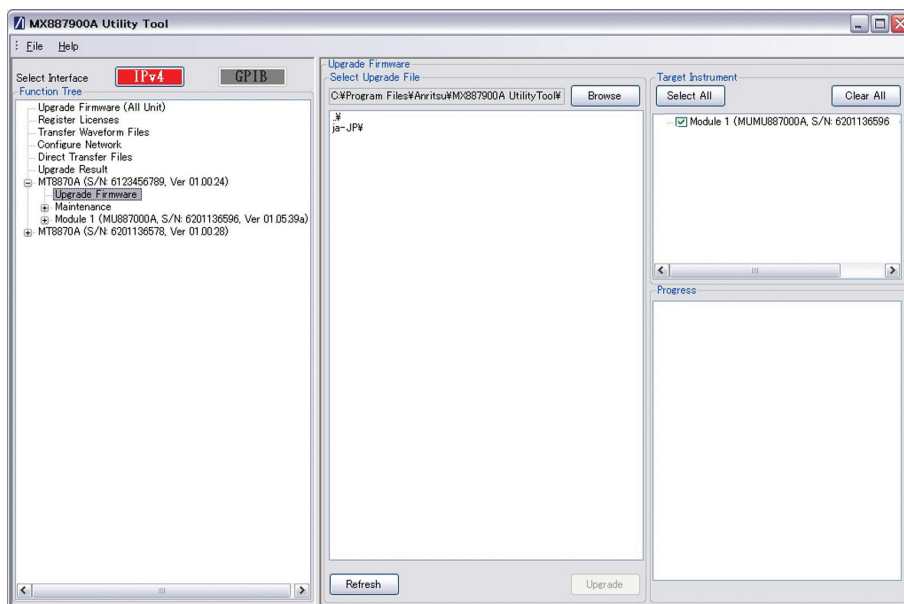


図2. Upgrade Firmware in Single Instrument

6. [Browse]をクリックし、アップグレードに使用する新しいファームウェアファイルを選択します。ファイル名のフォーマットは“MX887000Axx.xx.xx.inst”で、「xx.xx.xx」はファームウェアのバージョンを表します。
7. [Upgrade]をクリックしてファームウェアのアップグレードを開始します。ファームウェアのアップグレードが完了すると、MT8870Aが自動的に再起動します。これには数分かかる場合があります。