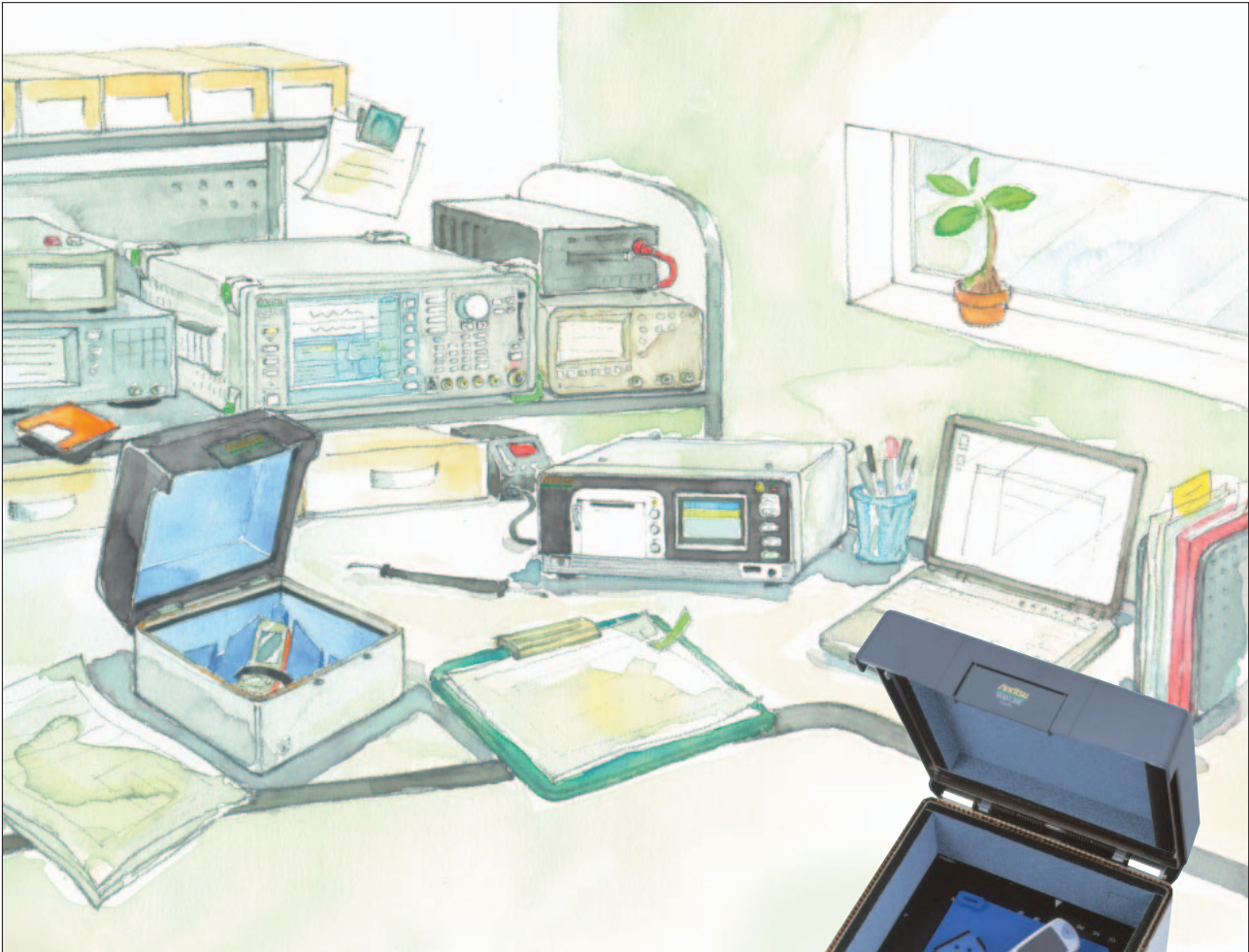


MA8120E

シールドボックス



MA8120Eは、携帯電話を中心とした 移動機試験の用途に適したシールドボックスです。

- 広帯域アンテナ(800 MHz ~ 2500 MHz)を内蔵しているため、W-CDMA、cdma2000®、GSM、PDC、PHS、無線LAN、Bluetooth®などの各種移動機や端末の無線結合下での試験を1台で行なうことが可能です。
- 移動機、シールドボックス間の接続はケーブル結合、無線結合のいずれも可能です。
- 携帯電話マルチホルダはさまざまな形状の移動機を固定でき、かつ最適な位置でのアンテナ結合が可能です。

cdma2000®は、Telecommunications Industry Association (TIA-USA)の登録商標です。

BluetoothワードマークとロゴはBluetooth SIG, Incの所有であり、アンリツ株式会社はライセンスに基づきこのマークを使用しています。他の商標および商号については、個々の所有者に帰属するものとします。

規格

周波数帯	800 MHz ~ 2500 MHz
シールド性能	60 dB以上
アンテナ結合量	- 25 dB
外部インタフェース	N型コネクタ(RF接続用)
	DX50型コネクタ(外部機器接続用)
内部インタフェース	SMA型コネクタ(RF接続用)
	DX36型コネクタ(内部機器接続用)
寸法・質量	330.8(W)×181(H)×393(D)mm以下 (突起物を含まず) 7 kg以下
動作温度範囲	動作温度：0 ~ +50、保管温度：- 20 ~ +60

オーダーング・インフォメーション

ご契約にあたっては、形名・記号、品名、数量をご指定ください。

形名・記号	品名
	本体
MA8120E	シールドボックス
	標準付属品
B0560A	携帯電話機マルチホルダ(本体に内蔵) : 1個
W2651AW	MA8120E 取扱説明書(冊子) : 1部
	応用部品(別売)
J1150D	同軸コード(N-P・N-P、170 mm)
J1150G	同軸コード、3 m(N-P・N-P、3 m)
J1151B	制御インタフェースケーブル PC接続用 [DX50・USB、3000 mm、MA8120E外部でのUSB接続ケーブル、J1215A(別売)とペアで使用]
J1153A	端末インタフェースケーブル [MA8120E内部でのW-CDMA移動機接続(EIAJ準拠コネクタ)用ケーブル(制御信号)]
J1154A	端末インタフェースケーブル [MA8120E内部でのW-CDMA移動機接続(EIAJ準拠コネクタ)用ケーブル、600 mm、イヤホンコード*1付]
J1155A	端末インタフェースケーブル [MA8120E内部でのW-CDMA移動機接続(EIAJ準拠コネクタ)用ケーブル(制御信号+同軸)]
J1156A	端末インタフェースケーブル [MA8120E内部でのW-CDMA移動機接続(EIAJ準拠コネクタ)用ケーブル、600 mm、同軸、イヤホンコード*1付]
J1157B	RS232C接続用ケーブル [DX50・Dsub(9極、J)、3000 mm、MA8120E外部でのシリアル接続ケーブル、J1311A/B(別売)とペアで使用]
J1215A	端末インタフェースケーブル [DX36・USB(Aタイプ雌)、MA8120E内部でのUSB接続ケーブル、J1151B(別売)とペアで使用]
J1266A	制御インタフェースケーブル [DX50・DX50、170 mm、MT8510B*2-MA8120E間接続用ケーブル(制御信号線)]
J1305	嵌合チェッカ(EIAJ規格のプラグの保護用)
J1311A	RS232C接続用ケーブル [DX36・Dsub(9極、J)、100 mm、MA8120E内部でのシリアル接続ケーブル、J1157B(別売)とペアで使用]
J1311B	RS232C接続用ケーブル [DX36・Dsub(9極、J)、300 mm、MA8120E内部でのシリアル接続ケーブル、J1157B(別売)とペアで使用]
	消耗品
J1312	DX-50-CV1 プラグカバーケース*3
Z0820A	ゴムバンド(B0560A用)

*1 : 4極イヤホンプラグ付

*2 : 「MT8510B サービステスト」は別製品となります。詳細はカタログを参照ください。

*3 : MA8120Aの外部接続用ケーブルをMA8120Eでご使用する場合は、コネクタカバー(DX-50-CV)をJ1312 DX-50-CV1に交換する必要があります。