

# POSオプション

(MP1570A SONET/SDH/PDH/ATMアナライザ用)



POSソリューション



# POS測定ソリューション

---

高速ルータの評価需要に応え、POS( Packet over SONET/SDH )の測定をサポートするIP-over-SONET/SDHとIP-over-ATMのオプションを新たに備えています。



## IP-over-SONET/SDH( オプション14 )

フレームメモリ機能を使用したIP/PPPパケット発生/解析機能です。送信側は、ペイロード( コンカチネーションマッピング\* )にIP/PPPパケットが書かれたSONET/SDHフレームデータを送出します。受信側は、SONET/SDHフレームデータをフレームメモリ( オプション )に取りこみ、IPパケットの解析を行います。

\*STM-64c/OC-192c、STM16c/OC-48c、STM4c/OC-12c、STM-1c/OC-3c



## IP-over-ATM( オプション15 )

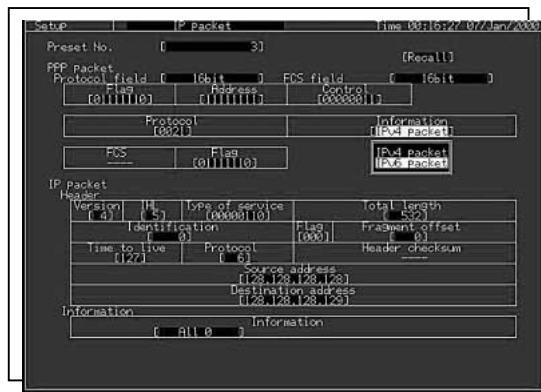
ATMユニットのセルメモリ機能を使用したIPパケット発生/解析機能です。送信側は、AAL5ペイロードにIPパケットが書かれたAAL5データを送出します。受信側は、セルのデータをセルメモリに取りこみ、IPパケットの解析を行います。

# IP-over-SONET/SDH

IP/PPPを任意にプログラムし、送出、キャプチャメモリ(オプション)からPPPパケットを抽出して表示。POS高速ルータの評価をサポートします。

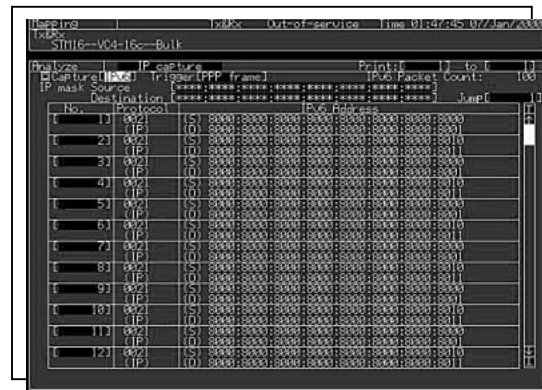
## IP/PPPヘッダの設定

IPv4、IPv6を選択し、各ヘッダの値を任意に設定可能です。FCSやヘッダチェックサムを自動計算します。

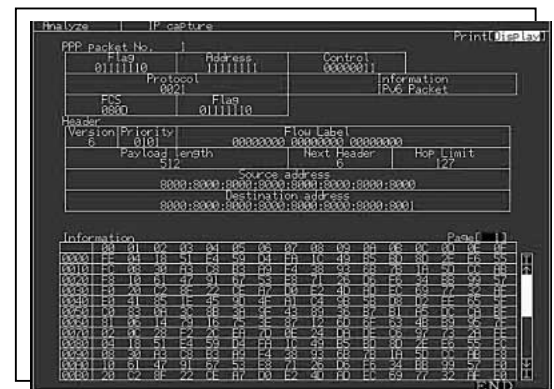


## PPPパケットのキャプチャと表示

キャプチャメモリからPPPパケットを抽出し、パケットデータを表示。FCSエラーを検出し、赤色で表示します。



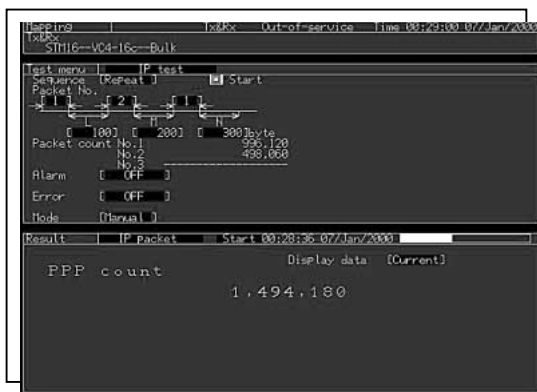
パケット一覧表示



詳細表示

## PPPパケット送出とリアルタイム計数

3種のパケット(独立に設定可能)を任意のシーケンス(各パケット間のアイドル長も同時に設定可能)で送出。送信パケット数、受信PPPパケット数をリアルタイムに計数/表示します。

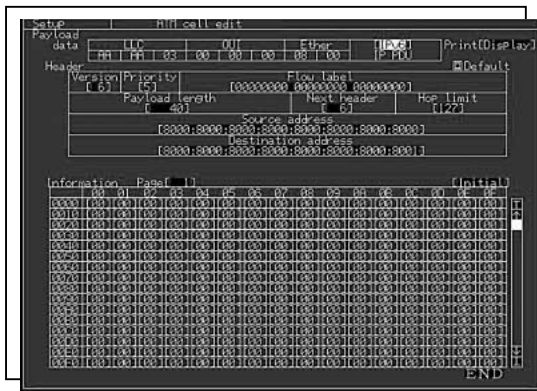


# IP-over-ATM

AAL5のペイロードにIPを任意にプログラムし、送出、セルキャプチャメモリからIPパケットを抽出して表示。ATMルータの評価をサポートします。

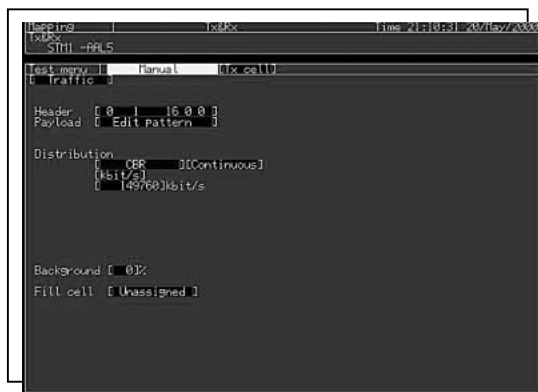
## IPヘッダの設定

IPv4、IPv6の選択が可能で、各ヘッダの値を任意に設定可能です。ヘッダチェックサムを自動計算します。



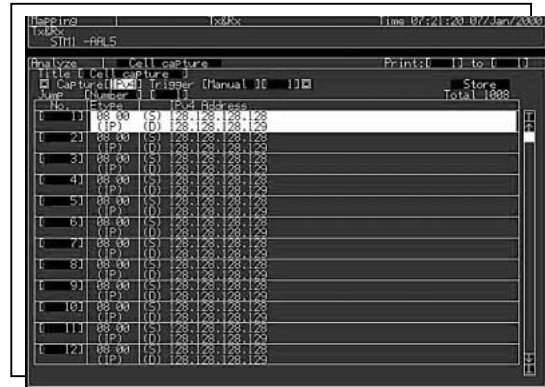
## IPパケットの送出

ATM/AAL5試験時と同様、AAL5の設定を行うだけで編集したIPパケットを送出します。

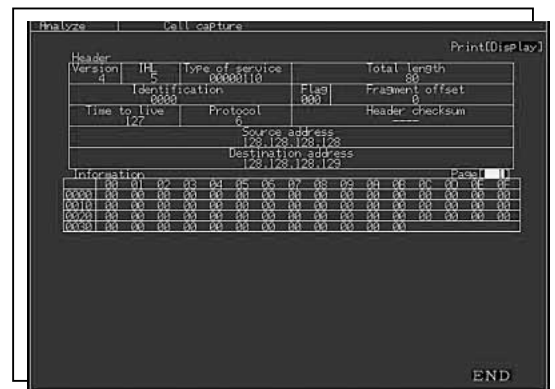


## IPパケットのキャプチャと表示

セルメモリ中にキャプチャ(取り込み)された、全IPパケット(最大2016パケット)を表示します。



パケット一覧表示



詳細表示

# 規格

## IP-over-SONET/SDH (オプション14)\*1

ビットレート	156,622,2488,9953 Mbit/s
PPP設定(RFC1662)	フラグ,アドレス,コントロール:任意に設定可能 プロトコル:8/16 bitを選択し,任意に設定可能 FCS:16/32 bitを選択し,自動計算 インフォメーション:IPv4/IPv6を選択し,任意に設定可能
IPv4設定(RFC0791)	任意設定:バージョン,IHL,TOS,トータル長,ID,フラグ,フラグメントオフセット,TTL,プロトコル,アドレス(送信元,あて先) ヘッダチェックサム:自動計算 データバイト:オール0,オール1,8ビットプログラム,シングルPRBS 7,ユーザプログラム(最大65535バイト)
IPv6設定(RFC1883)	任意設定:バージョン,優先度,フローラベル,ペイロード長,次ヘッダ,ホップ制限(送信元,あて先) データバイト:オール0,オール1,8ビットプログラム,シングルPRBS 7,ユーザプログラム(最大65535バイト)
パケット送信設定	1-3のIP/PPP(独立),IP/PPP送出パターン,パケット送出間隔(最大100000バイト),シングル/リピート,送出オン/オフ,スクランブル( $X^{43} + 1$ )オン/オフ,コントロールエスケープの自動挿入,FCS誤り挿入(シングル),パケット数カウント表示
パケット受信・解析	PPPフレーム計数(カウント),スクランブル( $X^{43} + 1$ )オン/オフ設定,コントロールエスケープの自動解析,キャプチャメモリ(最大64フレーム*2)に取り込んだデータから最大100 IPパケットを表示,IPv4/IPv6選択,IPアドレスフィルタ設定

\*1:その他、フレーム/キャプチャメモリ(オプション)が必要です。

\*2:MU150000A挿入時の2488/9953 Mbit/では、最大24フレーム

## IP-over-ATM (オプション15)\*3

ビットレート	156,622 Mbit/s
AAL5 エディットパターン	IPv4/IPv6を選択可能
IPv4設定(RFC0791)	任意設定:バージョン,IHL,TOS,トータル長,ID,フラグ,フラグメントオフセット,TTL,プロトコル,アドレス(送信元,あて先) ヘッダチェックサム:自動計算 データバイト:オール0,オール1,8ビットプログラム,シングルPRBS 7,ユーザプログラム(最大65535バイト)
IPv6設定(RFC1883)	任意設定:バージョン,優先度,フローラベル,ペイロード長,次ヘッダ,ホップ制限,アドレス(送信元,あて先) データバイト:オール0,オール1,8ビットプログラム,シングルPRBS 7,ユーザプログラム(最大65535バイト)
パケット送信設定	AAL5ディストリビューション設定に追従
パケット受信・解析	セルキャプチャメモリ(最大2016セル)に取り込んだデータからIPパケットを表示,IPv4/IPv6を選択可能

\*3:その他、MP0123A ATMユニットが必要です。

# オーダリング・インフォメーション

ご契約にあたっては、型名・記号、品名、数量をご指定ください。

型名・記号	品名	備考
MP0123A	<b>ユニット</b> ATMユニット	
	<b>オプション</b>	
MP1570A-13	フレームメモリ/キャプチャ(156/622M)	
MP1570A-14	IP-over-SONET/SDH(フレームメモリ/キャプチャのオプションが必要)	
MP1570A-15	IP-over-ATM( MP0123Aが必要)	
MU150000A-01	フレームメモリ/キャプチャ(2.5G/10G)	
MU150008A-01	フレームメモリ/キャプチャ(2.5G)	
MU150009A-01	フレームメモリ/キャプチャ(2.5G)	
MU150010A-01	フレームメモリ/キャプチャ(2.5G)	



お見積り、ご注文、修理などのお問い合わせは下記まで。記載事項はおことわりなしに変更することがあります。

## アンリツ株式会社

<http://www.anritsu.co.jp>

本社	TEL046-223-1111	〒243-8555	神奈川県厚木市恩名5-1-1
T&M営業本部			
第1営業部	046-296-1202	243-0016	神奈川県厚木市田村町8-5
第2営業部	046-296-1203	243-0016	神奈川県厚木市田村町8-5
第3営業部	03-5320-3560	160-0023	東京都新宿区西新宿6-14-1 新宿グリーンタワービル
第4営業部	03-5320-3567	160-0023	東京都新宿区西新宿6-14-1 新宿グリーンタワービル
ネットワークス営業本部			
第1営業部	046-296-1205	243-0016	神奈川県厚木市田村町8-5
第2営業部	03-5320-3551	160-0023	東京都新宿区西新宿6-14-1 新宿グリーンタワービル
第3営業部	03-5320-3565	160-0023	東京都新宿区西新宿6-14-1 新宿グリーンタワービル
東京支店	03-5320-3559	160-0023	東京都新宿区西新宿6-14-1 新宿グリーンタワービル
北海道支店	011-231-6228	060-0042	札幌市中央区大通西5-8 昭和ビル
東北支店	022-266-6131	980-0811	仙台市青葉区一番町2-3-20 第3日本オフィスビル
関東支社	048-600-5651	330-0081	さいたま市中央区新都心4-1 FSKビル
千葉営業所	043-351-8151	261-0023	千葉市美浜区中瀬1-7-1 住友ケミカルエンジニアリングセンタービル
東関東支店	029-825-2800	300-0034	土浦市港町1-7-23 ホープビル1号館
新潟支店	025-243-4777	950-0916	新潟市米山3-1-63 マルヤマビル
中部支社	052-582-7281	450-0002	名古屋市中村区名駅3-22-4 みどり名古屋ビル
関西支社	06-6391-0111	532-0003	大阪市淀川区宮原4-1-14 住友生命新大阪北ビル
東大阪支店	06-6787-6677	577-0066	東大阪市高井田本通7-7-19 昌利ビル
中国支店	082-263-8501	732-0052	広島市東区光町1-10-19 日本生命光町ビル
四国支店	087-861-3162	760-0055	高松市観光通2-2-15 第2ダイヤビル
九州支店	092-471-7655	812-0016	福岡市博多区博多駅南1-3-11 博多南ビル

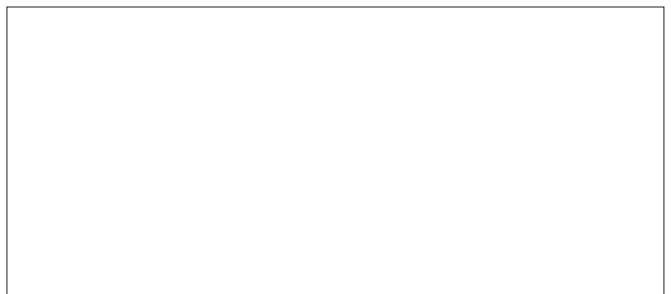
計測器の使用方法、その他についてのお問い合わせは下記まで。

### 計測サポートセンター

 TEL: 0120-827-221、FAX: 0120-542-425  
受付時間 / 9:00 ~ 17:00、月 ~ 金曜日(当社休業日を除く)  
E-mail: MDVPOST@cc.anritsu.co.jp

ご使用の前に取扱説明書をよくお読みの上、正しくお使いください。

0604



本製品を国外に持ち出すときは、外国為替および外国貿易法の規定により、日本国政府の輸出許可または役務取引許可が必要となる場合があります。また、米国の輸出管理規則により、日本からの再輸出には米国商務省の許可が必要となる場合がありますので、必ず弊社の営業担当までご連絡ください。

このカタログの記載内容は2007年2月14日現在のものです。  
No. MP1570APOSオプション-J-A-1-(1.00) 30W/M



環境にやさしい植物性大豆油  
インキを使用しています。



古紙配合率100%再生紙を  
使用しています。