

# MX176401A

## SDH/SONETパターン編集ソフトウェア

(MP1761A/B/C パルスパターン発生器、MP1762A/C 誤り検出器用)

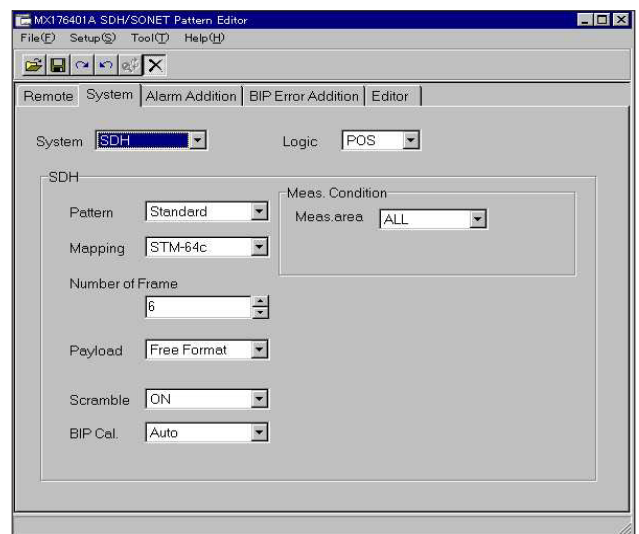
MX176401Aは、PCからMP1761A/B/C パルスパターン発生器およびMP1762A/C 誤り検出器を制御し、SDH/SONET規格に従ったフレームパターンを生成できます。

### SDH/SONETパターンの生成

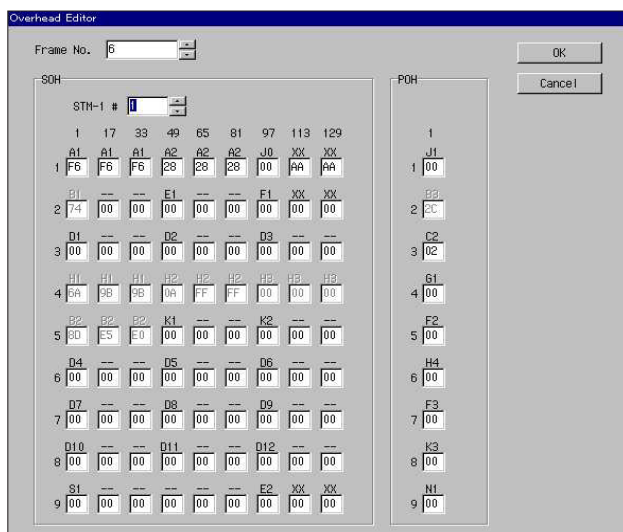
ITU-T G.707/Bellcore規格に準拠し、SDH/SONETパターンをSTM-1～STM-64c、STS-1～STS-192c SPEについて生成します。また、STM-64c/STS-192c SPEでは、最大6フレーム分のパターンを生成します。さらに、測定領域を指定できる選択性BER測定機能と、OHと全領域の専用の編集機能を備えています。

### 任意パターンの生成

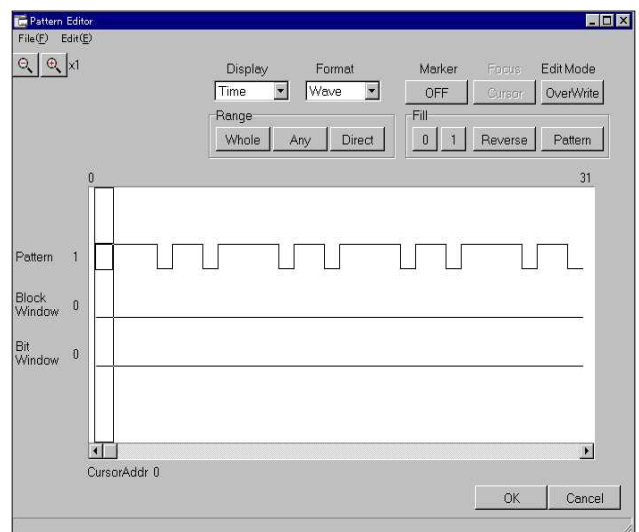
操作性を向上させた、任意パターン編集機能、選択性BER測定を容易にする、ブロックウィンドウパターンとビットウィンドウの編集機能を備えています。



メイン



オーバーヘッド編集



パターン編集

# 規格

必要システム	<p>コンピュータ本体：IBM-PC/ATまたはその100%互換機，CPU：Pentium 200 MHz以上，          使用OS：Windows 95/98/NT(英語版または日本語版)，メモリ：64 MB以上          ディスプレイ          解像度：800 × 600ドット以上，表示色：256色以上          フロッピーディスクドライブ：3.5インチFDD(1.44 MB)，ハードディスク：必要空き容量 100 MB以上          リモートインタフェース：          National Instruments社製 GPIBインタフェース(PCMCIA-GPIBまたはAT-GPIB/TNTシリーズのボードを推奨)</p>
機能	<p>SDH/SONETパターンエディタ          マッピング：STM-N (N = 1, 4c, 12c, 16c, 32c, 64c), STS-N SPE (N = 1, 3c, 12c, 48c, 192c)          パターン編集：プログラムパターン任意編集(ペイロードにPRBSパターン挿入可能)タイム表示，テーブル表示/編集が可能          ペイロード：フリーフォーマット，ALL 0，ALL 1，PRBS 2<sup>n</sup> - 1 (n = 7, 9, 11, 15, 20, 20z, 23, 31)          測定条件：ALL，ペイロード，SOH ALL，POH All，OH(D1-D3)，OH(D4-D12)，OH(1 byte) *パターン繰り返しは全フレーム長まで          CIDパターンの選択：可能          フレーム繰り返し数：最大6フレーム          アラーム付加機能：SDH，SONET規格に従ったアラーム付加機能。[付加項目：OOF/LOF，MS-AIS(L-AIS)，MS-RDI(L-RDI)，MS-REI(L-REI)，HP-AIS(P-AIS)，HP-REI(P-REI)，HP-RDI(P-RDI)]          BIPエラー付加機能：B1，B2，B3のバリティエラーを発生          B1，B2，B3計算機能：あり          スクランブル機能：あり          BIP補正機能：あり          ビットウィンドウ：フレームなしのパターンの場合のみ有効          ブロックウィンドウ：フレームなしのパターンで，データ長が32の倍数の場合のみ有効          OH編集機能：あり</p>

Windowsは、米国Microsoft Corporationの米国その他の国における登録商標です。IBM、ATはInternational Business Machines社の登録商標です。PentiumはIntel Corporationの商標登録です。PCMCIA-GPIB、AT-GPIB/TNTはNational Instruments社の商標登録です。

## オーダリング・インフォメーション

ご契約にあたっては、型名・記号、品名、数量をご指定ください。

型名・記号	品名
MX176401A	- 本体 - SDH/SONETパターン編集ソフトウェア
W1742AW	- 標準付属品 - MX176401A 取扱説明書： 1部