

MX177601A

SDH/SONETパターン編集ソフトウェア

(MP1775A パルスパターン発生器、MP1776A 誤り検出器用)

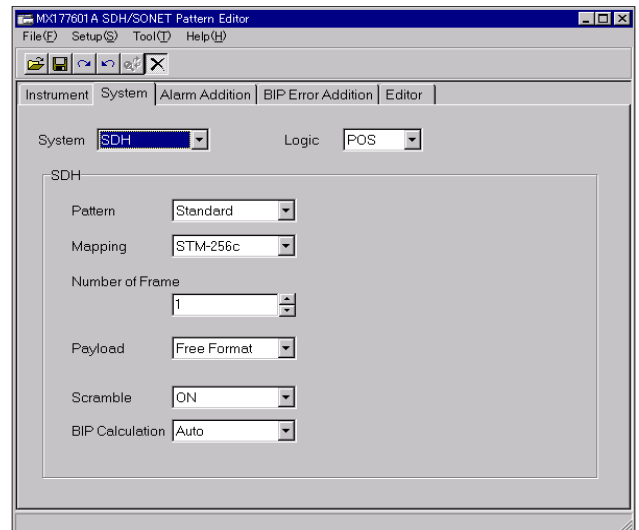
MX177601Aは、PCからMP1775A パルスパターン発生器およびMP1776A 誤り検出器を制御し、SDH/SONET規格に従ったフレームパターンを生成できます。

SDH/SONETパターンの生成

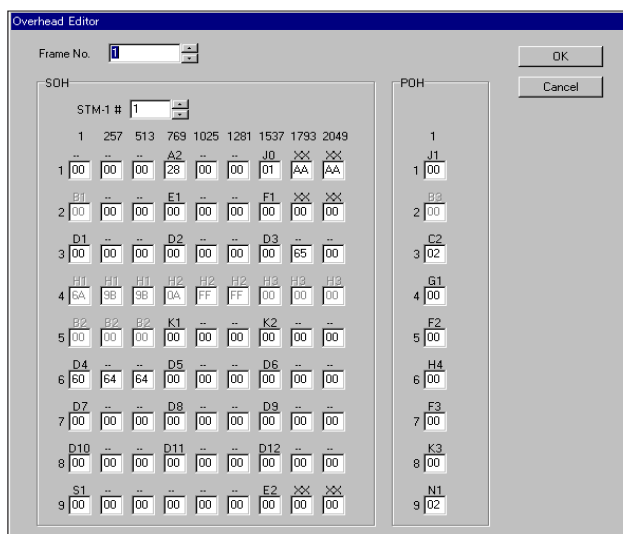
ITU-T G.707/Bellcore規格に準拠し、SDH/SONETパターンをSTM-1～STM-256c、STS-3c～STS-768cについて生成します。また、STM-256c/STS-768cでは、最大6フレーム分のパターンを生成します。さらに、OHと全領域の専用の編集機能を備えています。

任意パターンの生成

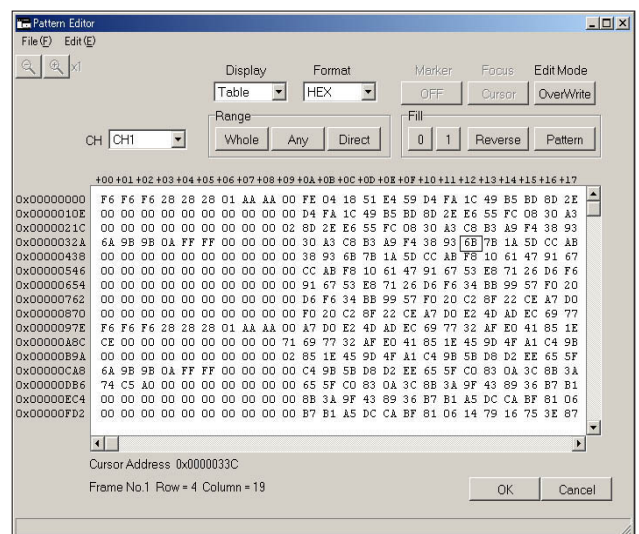
操作性を向上させた、任意パターン編集機能を備えています。



メイン



オーバーヘッド編集



パターン編集

規格

必要システム	<p>コンピュータ本体：IBM-PC/ATまたはその100%互換機，CPU：Pentium 200 MHz以上， 使用OS：Windows 95/98/2000/NT4.0(英語版または日本語版)，メモリ：128 MB以上 ディスプレイ 解像度：800 × 600ドット以上，表示色：256色以上 フロッピーディスクドライブ：3.5インチFDD(1.44 MB)，ハードディスク：必要空き容量 100 MB以上 リモートインタフェース： National Instruments社製GPIBインタフェース(PCMCIA-GPIBまたはAT-GPIB/TNTシリーズのボードを推奨)</p>
機能	<p>SDH/SONETパターンエディタ マッピング：SDH [MP1775A/MP1776A] STM-N(N = 1, 4c, 12c, 16c, 32c, 64c, 256c) SONET [MP1775A/MP1776A] STS-N(N = 3c, 12c, 48c, 192c, 768c) パターン編集：プログラムパターン任意編集(ペイロードにPRBSパターン挿入可能)タイム表示，テーブル表示/編集が可能 ペイロード：フリーフォーマット，ALL 0，ALL 1，PRBS 2ⁿ - 1 (n = 7, 9, 11, 15, 20, 20z, 23, 31) CIDパターンの選択：可能(ITU-T G.958 準拠) フレーム繰り返し数：最大6フレーム(STM-256c/STS-768cのとき) アラーム付加機能：SDH，SONET規格に従ったアラーム付加機能 SDH [付加項目：OOF/LOF，MS-AIS，MS-RDI，MS-REI，MS-AIS，HP-RDI，HP-REI) SONET [付加項目：OOF/LOF，AIS-L，RDI-L，REI-L，AIS-P，RDI-P，REI-P) BIPエラー付加機能：B1，B2，B3のパリティエラーを発生 B1，B2，B3計算機能：自動計算 スクランブル機能：ON/OFF OH編集機能：B1，B2，B3，H1，H2，H3を除く全バイト編集可能 ポインタ(H1，H2，H3)は固定値</p>

Windowsは、米国Microsoft Corporationの米国およびその他の国における登録商標または商標です。IBM、ATはInternational Business Machines社の登録商標です。PentiumはIntel Corporationの商標登録です。PCMCIA-GPIB、AT-GPIB/TNTはNational Instruments社の商標登録です。

オーダリング・インフォメーション

ご契約にあたっては、型名・記号、品名、数量をご指定ください。

型名・記号	品名
MX177601A	<p>- 本体 - SDH/SONETパターン編集ソフトウェア</p>
W1870AW	<p>- 標準付属品 - MX177601A 取扱説明書： 1部</p>