

MS8608A/MS8609A デジタル移動無線送信機テスト用

# MX268041A

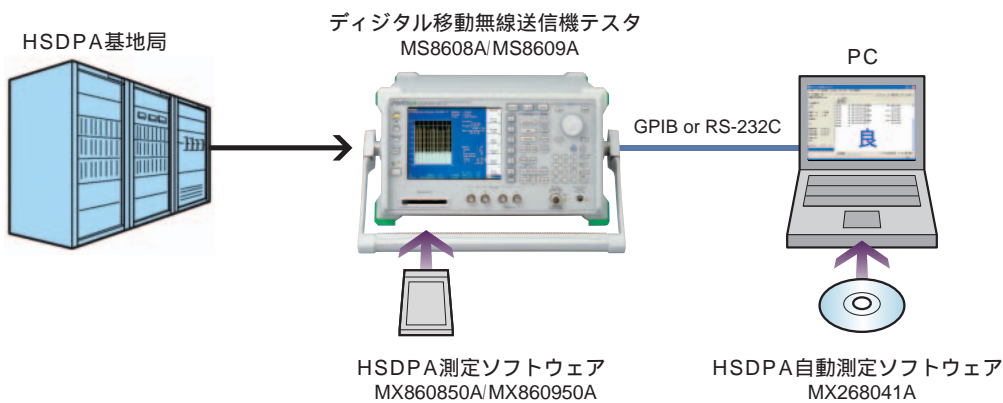
HSDPA自動測定ソフトウェア



# 簡単操作&高速測定を可能に

MX268041A HSDPA自動測定ソフトウェアは、HSDPA方式の基地局の送信試験を、簡単な操作で自動測定するソフトウェアです。  
 デジタル移動無線送信機テストに専用の測定ソフトウェアをインストールし、MX268041AをインストールしたPCから送信機テストをリモート制御することで自動測定が可能になります。  
 自動測定の設定条件の保存/読み出しや測定結果の保存・印刷も可能で、基地局の建設・保守の作業時間を大幅に短縮できます。

## 構成

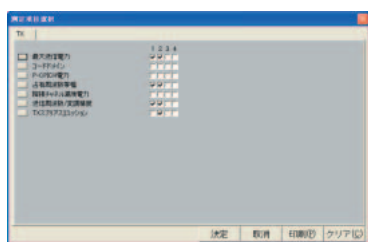


## 使用法

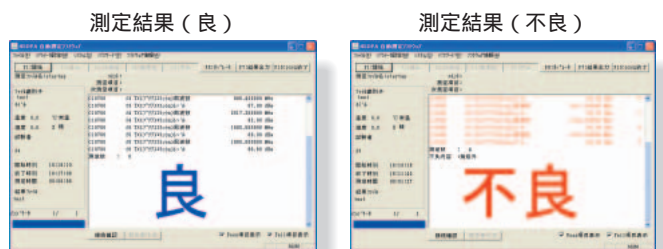
1 各パラメータの設定 下記各パラメータの保存/読み出しが可能です



2 測定したい項目を選択



3 測定開始



## 規格

動作環境	パーソナルコンピュータ	オペレーティングシステム：次のいずれか <ul style="list-style-type: none"> <li>・ Microsoft Windows XP Professional 日本語版</li> <li>・ Microsoft Windows 2000 Professional 日本語版</li> </ul> オペレーティングシステムのシステム要件、および以下を満足することが必要です。 <ul style="list-style-type: none"> <li>・ ディスプレイ：1024 × 768ピクセル以上の解像度、256色以上</li> <li>・ HDD：100 MB以上の空き容量</li> <li>・ インタフェース：RS-232C、USBまたはPCカードスロット</li> </ul>
	送信機テスタ	1)または2): 1) MS8608A デジタル移動無線送信機テスタ MX860850A HSDPA測定ソフトウェア(バージョン4.2以上)が必要です。 2) MS8609A デジタル移動無線送信機テスタ MX860950A HSDPA測定ソフトウェア(バージョン4.2以上)が必要です。
	プリンタ	オペレーティングシステムに対応し、A4サイズ用紙へ印刷できるもの
	GPIBコントローラ	ナショナル インストルメンツ社製に限ります。
機能	試験測定項目	<ul style="list-style-type: none"> <li>・ 最大送信電力：パワーメータ法、フィルタ法、スベアナチャネル法、スベアナバースト法</li> <li>・ コードドメイン</li> <li>・ P-CPICH電力</li> <li>・ 占有周波数帯幅：スベアナ法</li> <li>・ 隣接チャネル漏洩電力：スベアナ法</li> <li>・ 送信周波数/変調精度：変調、無変調(CW)</li> <li>・ TXスプリアスエミッション</li> </ul>
	測定実行モード	連続：1つのチャネルにおいて、選択されたすべての測定項目が終了するまで測定を停止しません。 不良停止：測定している項目が“不良”のとき、その測定項目で停止します。 不良終了：測定している項目が“不良”のとき、測定を終了します。 項目停止：測定項目ごとに測定を停止します。 ノンストップ： 設定された全チャネルの選択されたすべての測定項目が終了するまで測定を停止しません。 ノンストップ + 不良停止： “ノンストップ”モードにおいて、ある測定項目が“不良”となったとき、その項目で測定を停止します。
	測定条件の保存と呼び出し	パーソナルコンピュータの補助記憶装置へ保存、その読み出しによる一括設定
	測定結果出力	<ul style="list-style-type: none"> <li>・ パーソナルコンピュータの表示器へ表示</li> <li>・ 補助記憶装置へ保存</li> <li>・ プリンタで出力</li> </ul>

Microsoft® Windows®は、米国Microsoft Corporationの米国とその他の国における登録商標です。

## オーダリング・インフォメーション

ご契約にあたっては、形名・記号、品名、数量をご指定ください。

形名・記号	品名	備考
MX268041A	- 本体 - HSDPA自動測定ソフトウェア(日本語版)	CD-R(以下を含有)
W2707AW	- 標準添付品 - W-CDMA自動測定ソフトウェア取扱説明書 Readme2_J.txt	(CD-R) (CD-R) インストール手順



お見積り、ご注文、修理などのお問い合わせは下記まで。記載事項はおことわりなしに変更することがあります。


## アンリツ株式会社

<http://www.anritsu.co.jp>

本社	TEL046-223-1111	〒243-8555	神奈川県厚木市恩名5-1-1
T&M営業本部			
第1営業部	046-296-1202	243-0016	神奈川県厚木市田村町8-5
第2営業部	046-296-1203	243-0016	神奈川県厚木市田村町8-5
第3営業部	03-5320-3560	160-0023	東京都新宿区西新宿6-14-1 新宿グリーンタワービル
第4営業部	03-5320-3567	160-0023	東京都新宿区西新宿6-14-1 新宿グリーンタワービル
ネットワークス営業本部			
第1営業部	046-296-1205	243-0016	神奈川県厚木市田村町8-5
第2営業部	03-5320-3551	160-0023	東京都新宿区西新宿6-14-1 新宿グリーンタワービル
第3営業部	03-5320-3565	160-0023	東京都新宿区西新宿6-14-1 新宿グリーンタワービル
東京支店	03-5320-3559	160-0023	東京都新宿区西新宿6-14-1 新宿グリーンタワービル
北海道支店	011-231-6228	060-0042	札幌市中央区大通西5-8 昭和ビル
東北支店	022-266-6131	980-0811	仙台市青葉区一番町2-3-20 第3日本オフィスビル
関東支社	048-600-5651	330-0081	さいたま市中央区新都心4-1 FSKビル
千葉営業所	043-351-8151	261-0023	千葉市美浜区中瀬1-7-1 住友ケミカルエンジニアリングセンタービル
東関東支店	029-825-2800	300-0034	土浦市港町1-7-23 ホープビル1号館
新潟支店	025-243-4777	950-0916	新潟市米山3-1-63 マルヤマビル
中部支社	052-582-7281	450-0002	名古屋市中村区名駅3-22-4 みどり名古屋ビル
関西支社	06-6391-0111	532-0003	大阪市淀川区宮原4-1-14 住友生命新大阪北ビル
東大阪支店	06-6787-6677	577-0066	東大阪市高井田本通7-7-19 昌利ビル
中国支店	082-263-8501	732-0052	広島市東区光町1-10-19 日本生命光町ビル
四国支店	087-861-3162	760-0055	高松市観光通2-2-15 第2ダイヤビル
九州支店	092-471-7655	812-0016	福岡市博多区博多駅南1-3-11 博多南ビル

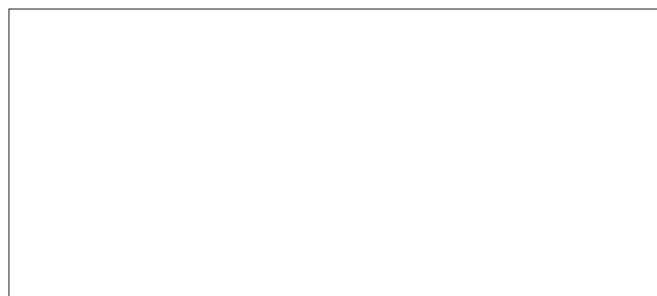
計測器の使用法、その他についてのお問い合わせは下記まで。

### 計測サポートセンター

 TEL: 0120-827-221、FAX: 0120-542-425  
受付時間 / 9:00 ~ 17:00、月 ~ 金曜日(当社休業日を除く)  
E-mail: MDVPOST@cc.anritsu.co.jp

ご使用前に取扱説明書をよくお読みの上、正しくお使いください。

0604



本製品を国外に持ち出すときは、外国為替および外国貿易法の規定により、日本国政府の輸出許可または役務取引許可が必要となる場合があります。また、米国の輸出管理規則により、日本からの再輸出には米国商務省の許可が必要となる場合がありますので、必ず弊社の営業担当までご連絡ください。

このカタログの記載内容は2006年6月28日現在のものです。  
No. MX268041A-J-A-3-(1.00)

ddc/CDT



古紙配合率70%再生紙を使用しています。