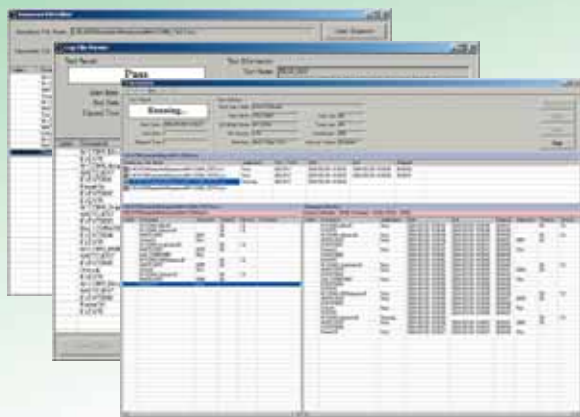


MX702080A

UMTS 携帯端末自動試験ソフトウェア
W-CDMA, GSM, GPRS方式携帯電話対応



携帯端末の品質向上と評価コスト削減！！

MX702080A UMTS携帯端末自動試験ソフトウェアは、MD8480B/Cと端末操作ロボットなどを連携させることで、携帯端末のシステムテストやレグレッションテストを自動化するソフトウェアです。本ソフトウェアを用いることで携帯端末の評価コストの削減および品質向上を実現し、開発効率を大幅に改善いたします。

■ 携帯端末操作の自動化

ATコマンドまたは携帯端末操作ロボットで携帯端末の操作を自動化(*1)します。人手では実現できないプロトコルシーケンスと端末操作の微妙なタイミングを繰り返し正確に実行できます。

■ A-GPSの機能検証が可能

GPSシミュレータの制御を自動化(*2)することにより、GPS測位に関する「測位率、測位時間、測位精度」などを簡単に測定することが可能となります。

■ 複数のテストパターンを連続で実行

複数のテストシーケンスを組み合わせて連続実行することにより、長時間に渡る繰り返し試験やレグレッションテストを容易に実施することができます。

■ 試験中の携帯端末画像が撮影可能

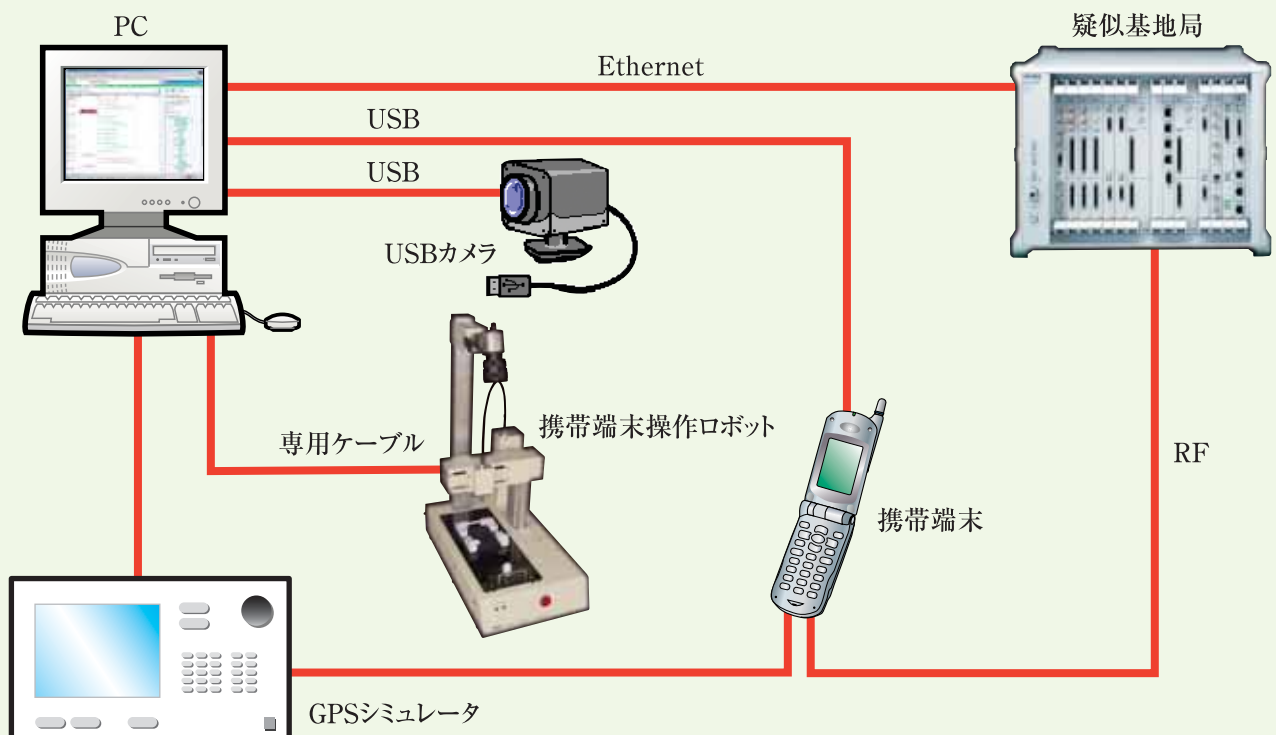
USBカメラの制御を自動化(*3)することにより、試験中の任意なタイミングで携帯端末画像を撮影することが可能となります。撮影した画像はテスト結果と合わせて閲覧することができます。

*1 MX702080A-001 AF-80制御オプションが必要です。

*2 MX702080A-002 GPSシミュレータ制御オプションが必要です。

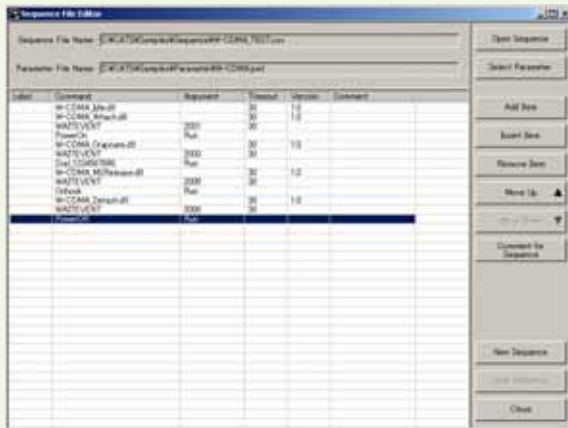
*3 MX702080A-003 カメラ制御オプションが必要です。

■ システム例



■ テストシーケンス作成・編集

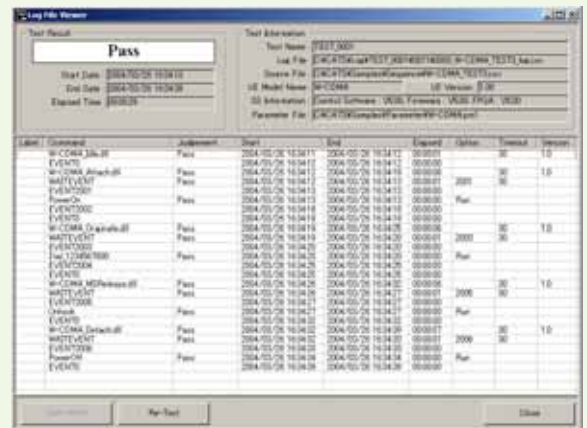
GUI画面上でテストシーケンスを構成する実行アイテムを追加してゆくだけで、簡単にテストシーケンスを作成することができます。また、既存のテストシーケンスを再利用することで、様々なテストシーケンスを短時間で作成することが可能です。



テストシーケンス作成画面

■ テスト結果解析

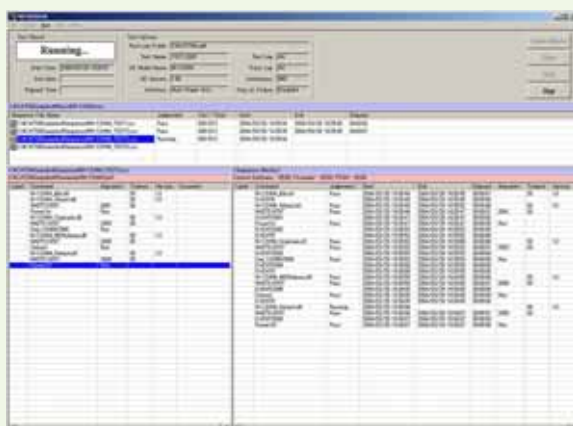
テスト結果をPASS/NGで一覧表示します。NG項目については、更に詳細な情報の表示が可能で、障害要因の究明を支援します。また、NG項目のみを選択して再テストを実行することができます。



テスト結果表示画面

■ テスト実行

GUI画面上でテストシーケンスを選択し、STARTボタンを押下することでテストを開始することができます。また、テストシーケンス実行画面において、テストの進行状況や実行結果をリアルタイムに確認することができます。



テストシーケンス実行画面

■ 外部機器制御

オプションを追加することで、携帯端末操作ロボットやGPSシミュレータ、USBカメラなどの外部機器を制御することができます。外部機器の制御タイミングとシナリオ¹を連携させてテストを実施することが可能となります。

1シナリオ：
MD8480B/C W-CDMA シグナリングテストで動作する
テストシナリオ(C言語シナリオ)

必要機器と動作環境

必要機器

MD8480B/C W-CDMA シグナリングテスト¹
制御PC²
MX702080A-001オプション使用時
携帯端末操作口ポット³
MX702080A-002オプション使用時
GPSシミュレータ
MX702080A-003オプション使用時
USBカメラ

*1 擬似基地局

Firmware : V5.50以上

FPGA : V5.50以上が必要となります。

また、MD8480B/C W-CDMAシグナリングテストには、テスト内容に応じたオプションボードおよびオプションソフトウェアを装備している必要があります。

*2 MD8480B/C W-CDMAシグナリングテスト制御用PCには、MD8480B/C W-CDMAシグナリングテスト用コントロールソフトウェアV5.50以上がインストールされている必要があります。

*3 新栄電子計測器株式会社製 AF-80

動作PCの必要スペック

IBM PC-AT互換機
OS : Windows2000 Professional SP4 日本語版 または
WindowsXP Professional SP2 日本語版
CPU : Pentium4 1 GHz以上
メモリ : 256 Mバイト以上
ハードディスク : 2 Gバイト以上の空き容量

ディスプレイ : 1024 × 768ピクセル以上の解像度256色以上
その他 : CD-ROMドライブ

USBポート (V1.1/2.0)

LANポート (100BASE-T)

キーボード・マウス

NET Framework1.1必要

Excel (MX702080A-001オプション使用時)

Microsoft®、Windows®2000、Windows XP®は、米国Microsoft Corporationの米国およびその他の国における登録商標です。

Pentium®、PentiumIII®は、米国Intel Corporationの米国およびその他の国における登録商標です。

その他記載されている会社名および製品名称は、各社の登録商標です。

オーダーリングインフォメーション

ご契約にあたっては、形名・記号、品名、数量をご指定ください。

形名・記号	品名	備考
MX702080A	UMTS 携帯端末自動試験ソフトウェア	本体および標準付属品
MX702080A-001	AF-80制御オプション	ソフトウェアオプション
MX702080A-002	GPSシミュレータ制御オプション	ソフトウェアオプション
MX702080A-003	カメラ制御オプション	ソフトウェアオプション
MX702080A-TS110	テクニカルサポートサービス	サポートオプション

Anritsu

お見積り、ご注文、修理などのお問い合わせは下記まで。記載事項はおことわりなしに変更することがあります。

アンリツ株式会社

<http://www.anritsu.co.jp>

本社 TEL046-223-1111 〒243-8555 神奈川県厚木市恩名5-1-1

第1営業本部

第1営業部 046-296-1202 243-0016 神奈川県厚木市田村町8-5

第2営業部 046-296-1202 243-0016 神奈川県厚木市田村町8-5

第2営業本部

第1営業部 046-296-1203 243-0016 神奈川県厚木市田村町8-5

第2営業部 03-5320-3560 160-0023 東京都新宿区西新宿6-14-1 新宿グリーンタワービル

第3営業部 03-5320-3567 160-0023 東京都新宿区西新宿6-14-1 新宿グリーンタワービル

第3営業本部

第1営業部 046-296-1205 243-0016 神奈川県厚木市田村町8-5

第2営業部 03-5320-3551 160-0023 東京都新宿区西新宿6-14-1 新宿グリーンタワービル

北海道支店 011-231-6228 060-0042 札幌市中央区大通西5-8 昭和ビル

東北支店 022-266-6131 980-0811 仙台市青葉区一番町2-3-20 第3日本オフィスビル

関東支社 048-600-5651 330-0081 さいたま市中央区新都心4-1 FSKビル

東関東支店 029-825-2800 300-0034 土浦市港町1-7-23 ホープビル1号館

千葉営業所 043-351-8151 261-0023 千葉市美浜区中瀬1-7-1
住友ケミカルエンジニアリングセンタービル

新潟支店 025-243-4777 950-0916 新潟市中央区米山3-1-63 マルヤマビル

東京支店(官公庁担当) 03-5320-3559 160-0023 東京都新宿区西新宿6-14-1 新宿グリーンタワービル

中部支店 052-582-7281 450-0002 名古屋市中村区名駅3-22-4 みどり名古屋ビル

関西支社 06-6391-0111 532-0003 大阪市淀川区宮原4-1-14 住友生命新大阪ビル

東大阪支店 06-6787-6677 577-0066 東大阪市高井田本通7-7-19 昌利ビル

中国支店 082-263-8501 732-0052 広島市東区光町1-10-19 日本生命光町ビル

四国支店 087-861-3162 760-0055 高松市観光通2-2-15 第2ダイヤビル

九州支店 092-471-7655 812-0016 福岡市博多区博多駅南1-3-11 博多南ビル

製造元

アンリツエンジニアリング株式会社

<http://www.aek.co.jp>

計測器の使用法、その他についてのお問い合わせは下記まで。

計測サポートセンター

TEL: 0120-827-221, FAX: 0120-542-425

受付時間 / 9:00 ~ 17:00、月 ~ 金曜日(当社休業日を除く)

E-mail: MDVPOST@cc.anritsu.co.jp

ご使用前に取扱説明書をよくお読みの上、正しくお使いください。

0704



本製品を国外に持ち出すときは、外国為替および外国貿易法の規定により、日本国政府の輸出許可または役務取引許可が必要となる場合があります。また、米国の輸出管理規則により、日本からの再輸出には米国商務省の許可が必要となる場合がありますので、必ず弊社の営業担当までご連絡ください。

このカタログの記載内容は2007年12月4日現在のものです。

No. MX702080A-J-A-1-(3.00)

ddc/CDT

R70

古紙配合率70%再生紙を使用しています。