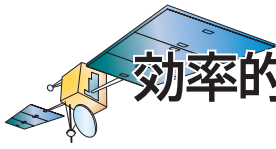


MX848600A

SUPLシミュレーションサーバ



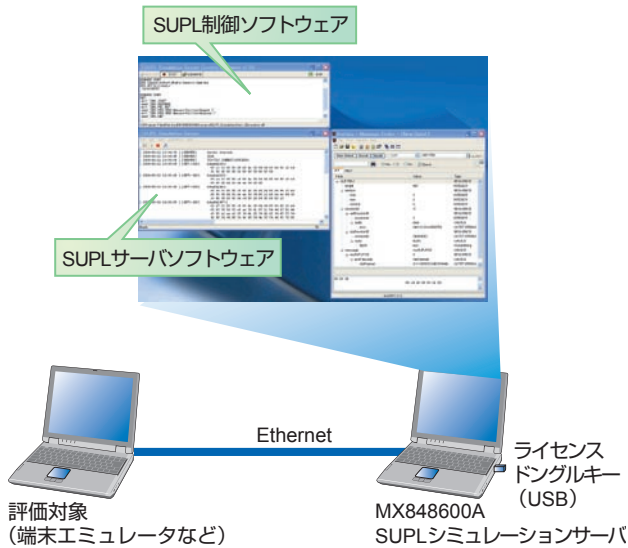


効率的なSUPL端末シミュレーション環境

端末エミュレータ単体でSUPL機能を評価

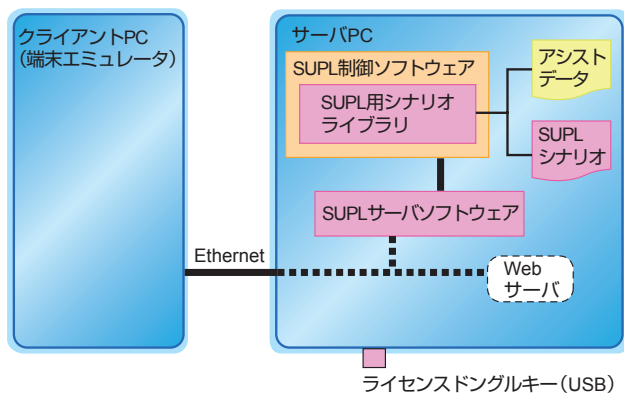
MX848600 Aでは、携帯電話端末のプロトコル評価で実績を積み重ねた信頼性の高いプラットフォームアーキテクチャを採用しています。客観的かつ安定性の高い試験用SLP (SUPL Location Platform)を提供します。*

*: SUPLシミュレーションサーバに接続できる試験対象物 (SET)は1台となります。また、1台のPC上で試験することもできます。



端末エミュレータ試験イメージ

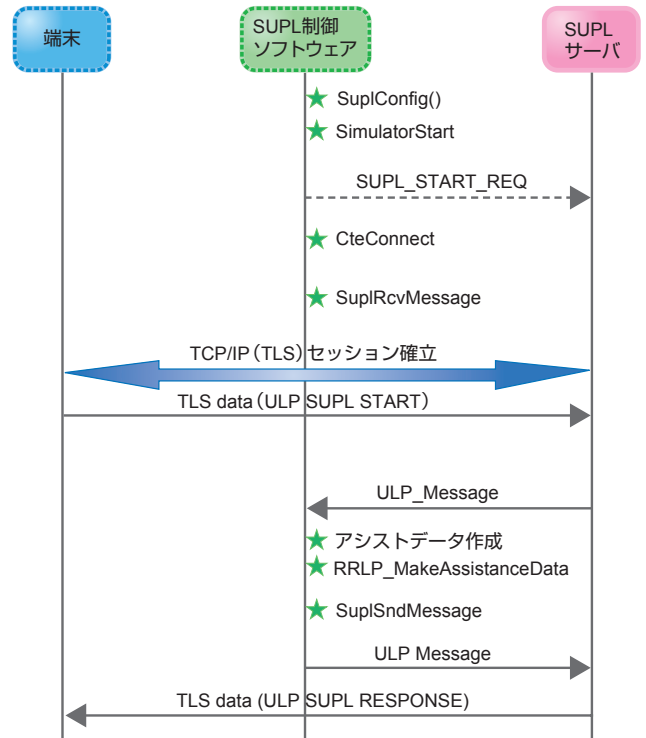
SUPLサーバソフトウェアには、任意のIPアドレスを設定できます。下図のようにMX848600 AをWebアプリケーションサーバと同一のサーバPCにインストールし、測位結果を使用したアプリケーション試験なども行えます。



端末エミュレータ試験構成例

試験シーケンスやパラメータを任意に定義

端末とSUPLサーバ間のULP/RRLPプロトコルシーケンス、メッセージ情報要素やパラメータをシナリオ (C++)で任意に定義できます。正常シーケンス試験はもとより、実サーバではできない準正常、異常シーケンス試験もできるため、柔軟性のある不具合検証が行えます。



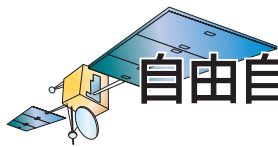
SUPLシーケンス試験例

サンプルシナリオを標準添付

制御ソフトウェアには、基本的なSUPLシーケンス (Proxy Mode、SET Initiatedに対応)を記述したサンプルシナリオを標準添付しているため、導入後すぐに試験を開始できます。

終夜連続試験を実現する外部制御機能

シナリオ選択・実行などをコマンドで行う外部制御機能に対応しています。端末エミュレータと同一PC上に試験用SLPを構築して、終夜連続試験による試験時間の短縮にも貢献します。

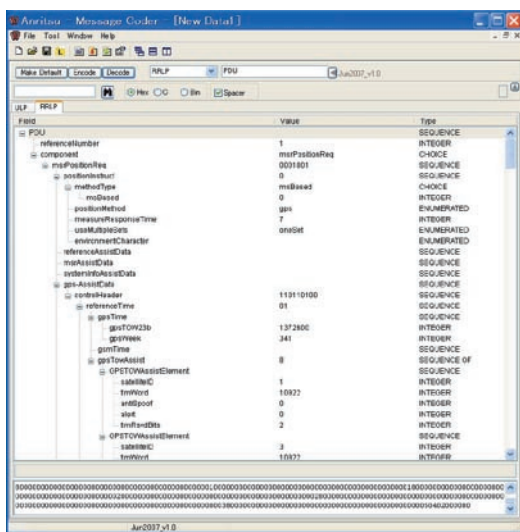


自由自在なSUPL端末シミュレーション環境

SUPL (ULP/RRLP) メッセージのエンコード/デコード

SUPL制御ソフトウェアでは、シナリオ実行はもとより、アシストデータファイルに定義したGPSのアルマナック(軌道情報)やエフェメリス(暦)データをASN.1形式にエンコードし、端末へアシストデータを送出できます。

またSUPLサーバソフトウェアでは、端末との通信ログを表示・保存できます。下図のようなMessageCoder(標準添付)やIP解析ツールなどの外部ツールを使用してメッセージをデコードし、問題点を解析できます。

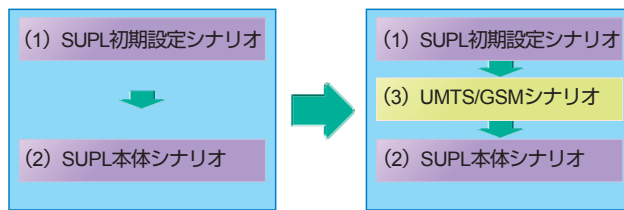


RRLPメッセージ解析例

後工程(実端末試験)にも検証成果を反映可能

MX848600Aでは、端末エミュレータ試験環境で作成したSUPL試験シナリオを後工程の実端末試験にも有効利用できます。上流工程で検証された成果を実端末試験にも反映させることで、評価分担の明確化や開発サイクルの短縮に寄与します。

端末エミュレータ上で検証されたSUPLシーケンスやパラメータを実端末試験に適用可能



端末エミュレータ試験の場合

実端末試験の場合

試験シナリオ共有化の例

オーダーリングインフォメーション

ご契約にあたっては、形名・記号、品名、数量をご指定ください。品名は、現品の表記と異なる場合がありますので、ご了承ください。

形名・記号	品名
MX848600A	一本体 SUPLシミュレーションサーバ [ソフトウェアCD-ROM、ライセンス dongle キー (USB タイプ) 含む]
MX848600A-TS110	一テクニカルサポートサービス 1年テクニカルサポートサービス
MC0011A	ウェブアクセスキー (最新ソフトウェアダウンロード用)



お見積り、ご注文、修理などのお問い合わせは下記まで。記載事項はおことわりなしに変更することがあります。

アンリツ株式会社

<http://www.anritsu.co.jp>

本社 TEL046-223-1111 〒243-8555 神奈川県厚木市恩名5-1-1

営業第1本部

第1営業部	046-296-1202	243-0016	神奈川県厚木市田村町8-5
第2営業部	046-296-1202	243-0016	神奈川県厚木市田村町8-5
第3営業部	046-296-1203	243-0016	神奈川県厚木市田村町8-5
第4営業部	03-5320-3560	160-0023	東京都新宿区西新宿6-14-1 新宿グリーンタワービル
第5営業部	03-5320-3567	160-0023	東京都新宿区西新宿6-14-1 新宿グリーンタワービル

営業第2本部

第1営業部	046-296-1205	243-0016	神奈川県厚木市田村町8-5
第2営業部	03-5320-3551	160-0023	東京都新宿区西新宿6-14-1 新宿グリーンタワービル

北海道支店	011-231-6228	060-0042	札幌市中央区大通西5-8 昭和ビル
東北支店	022-266-6131	980-0811	仙台市青葉区一番町2-3-20 第3日本オフィスビル
関東支社	048-600-5651	330-0081	さいたま市中央区新都心4-1 FSKビル
東関東支店	029-825-2800	300-0034	土浦市港町1-7-23 ホープビル1号館
千葉営業所	043-351-8151	261-0023	千葉県美浜区中瀬1-7-1 住友ケミカルエンジニアリングセンタービル
新潟支店	025-243-4777	950-0916	新潟市中央区米山3-1-63 マルヤマビル
東京支店(官公庁担当)	03-5320-3559	160-0023	東京都新宿区西新宿6-14-1 新宿グリーンタワービル
中部支社	052-582-7281	450-0002	名古屋市中村区名駅3-8-7 ダイアビル名駅
関西支社	06-6391-0111	532-0003	大阪市淀川区宮原4-1-14 住友生命新大阪北ビル
東大阪支店	06-6787-6677	577-0066	東大阪市高井田本通7-7-19 昌利ビル
中国支店	082-263-8501	732-0052	広島市東区光町1-10-19 日本生命光町ビル
四国支店	087-861-3162	760-0055	高松市観光通2-2-15 第2ダイヤビル
九州支店	092-471-7655	812-0016	福岡市博多区博多駅南1-3-11 KDX博多南ビル

再生紙を使用しています。

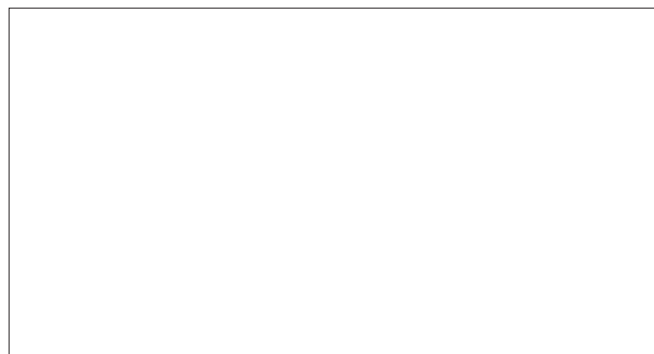
計測器の使用法、その他についてのお問い合わせは下記まで。

計測サポートセンター

TEL: 0120-827-221, FAX: 0120-542-425
受付時間/9:00~17:00 月~金曜日(当社休業日を除く)
E-mail: MDVPOST@anritsu.com

● ご使用前に取扱説明書をよくお読みの上、正しくお使いください。

0804



■本製品を国外に持ち出すときは、外国為替および外国貿易法の規定により、日本国政府の輸出許可または役務取引許可が必要となる場合があります。また、米国の輸出管理規則により、日本からの再輸出には米国商務省の許可が必要となる場合がありますので、必ず弊社の営業担当までご連絡ください。

■このカタログの記載内容は2008年9月25日現在のものです。
No. MX848600A-J-A-1(1.00)

ddc/CDT