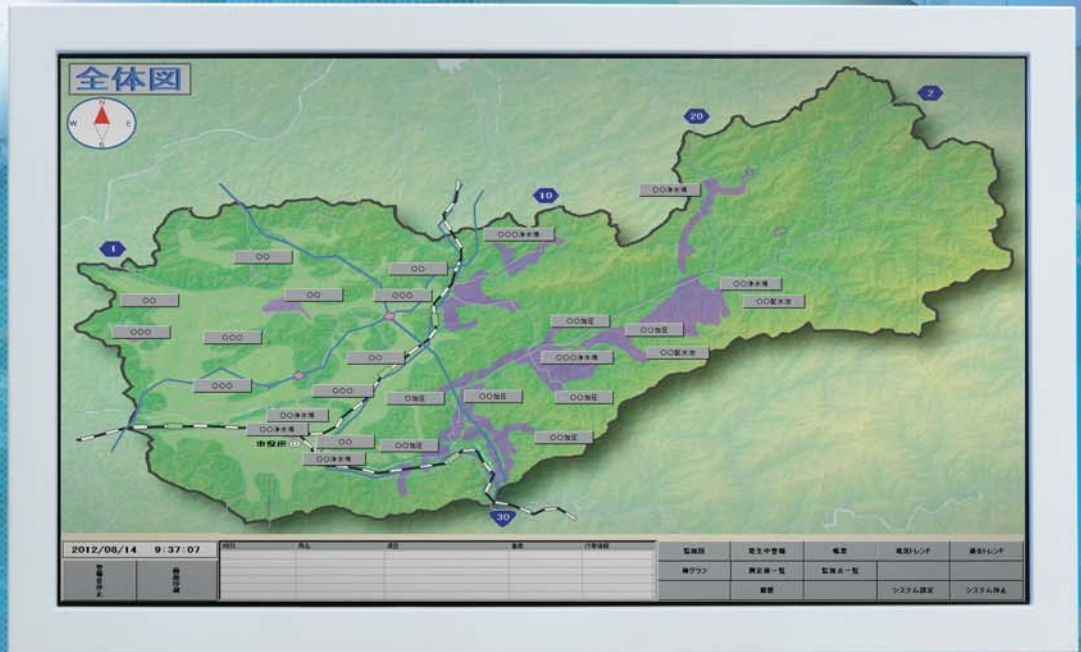


# データ監視処理装置

SS 2000 シリーズ



施設情報を、いつでも、どこでも、リアルタイムに。  
ライフラインの運用管理を効率化。

# 施設情報を、いつでも、どこでも、リアルタイムに。 ライフラインの運用管理を効率化。

施設の運転状況、警報状況をリアルタイムに集中監視する、データ監視処理装置。

Webブラウザにより離れた場所でもリアルタイムに状態監視できます。

ハードウェアとネットワークの冗長化や二重化運転により、

高い信頼性を確保。装置の異常を検知するRAS機能も備えています。

余裕の  
高信頼性  
システム

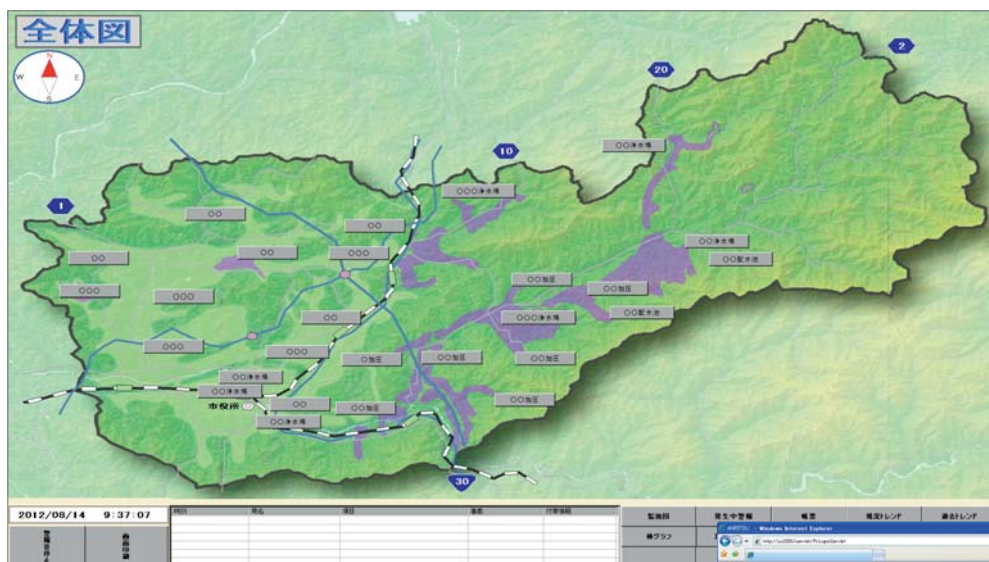
ハードディスク、コンピュータ装置、ネットワークの冗長化、装置の二重化運転により高い信頼性を確保。

異常時も  
安心の  
保護機能

RAS機能により、装置の異常を検知し、システムを早期復旧。業務への支障を最小限に抑えられます。

大規模から  
小規模まで  
柔軟に対応

小規模から大規模システムへ、Web対応のオープンシステムへの拡張が容易に可能です。

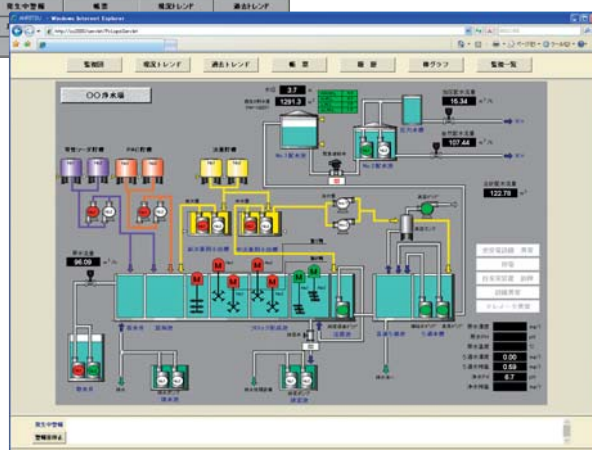


## 管理エリアの状況を 一目で把握

管理エリアの施設の配置は地図上に再現されます。いずれかの施設に障害が起きた場合は点滅表示され、クリックすることで系統図を表示。障害の詳細内容を素早く把握できます。

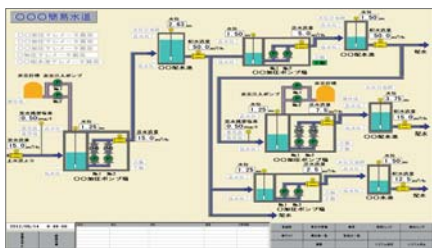
## 遠隔地からでも、 パソコンや携帯電話で状態監視

各監視画面は、Webブラウザでも表示可能。パソコンやWebブラウジング可能な携帯電話により、遠隔地からでも施設監視できます。また、施設の異常警報をEメールで通報することも可能です。



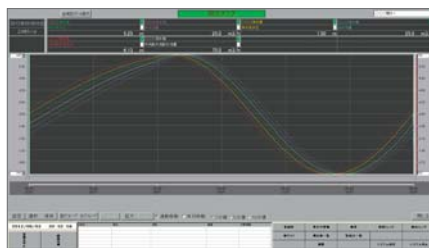
表示画面例

詳細監視図



各施設の系統と状態を表示します。施設状態は停止／運転／故障の3状態で、水位や流量などの値はリアルタイムで表示し、上下限值で警報表示します。

現況トレンドグラフ



水位、流量、ポンプ運転時間などを履歴トレンドグラフで表示します。過去のデータと比較することにより、施設の異常や漏水などを発見しやすくなります。

棒グラフ表示



水位や流量などを棒グラフで表示することにより、メータ感覚で直感的に把握できます。また、上下限値の確認も容易です。

帳票表示

各施設の水位、流量、ポンプ運転時間などを自動計算し、日報や月報、年報として表示します。表示内容はExcel形式で出力して保存できます。

イベント履歴表示

ポンプの運転状況や施設の異常状況を履歴表示します。表示内容は任意の条件で検索可能です。

カメラ映像表示



現地のカメラ映像を見たり、カメラの制御を行うことが可能です。

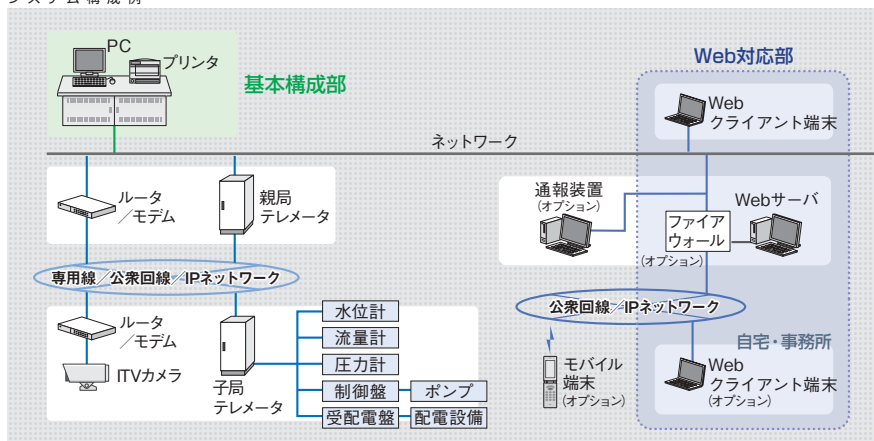
LINEUP ラインナップ

中～大規模システム向け

SS2100

Webブラウザにより離れた場所でもリアルタイムに状態監視できます。ハードウェアとネットワークの冗長化や二重化運転により、高い信頼性を確保。装置の異常を検知するRAS機能も備えています。

システム構成例

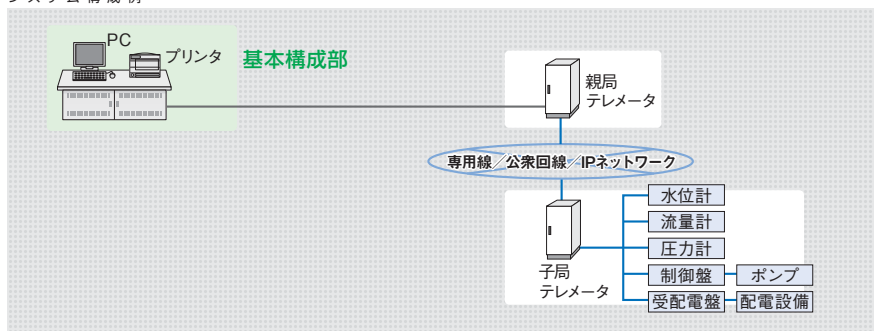


小規模システム向け

SS2300

必要な機能をシンプルにまとめた、小規模システム向けのセンター装置。ハードディスクの冗長化で、信頼性も確保しています。

システム構成例



●仕様

基本構成部

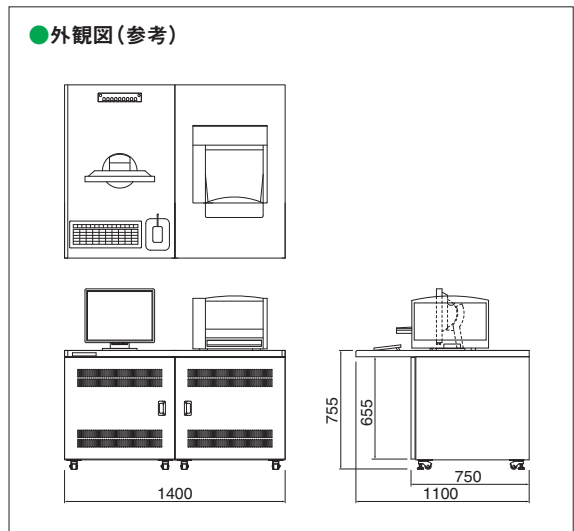
		SS2300		SS2100		
処理装置	データ処理容量	監視	小規模	中規模	大規模	
			計測量	256	512	1024※1
			監視点数	1024	2048	4096※1
		制御	アナログ	32	64	128
			デジタル	128	256	512
			その他	30	50	200
	機能	表示	一覧表示、棒グラフ、トレンドグラフ、カメラ映像(オプション)			
			集計	合計値(積算値)、最大値、平均値、最小値、運転時間、運転度数		
		帳票	日報・月報・年報の表示および印刷、データ修正			
		警報	上下限判定、重故障・軽故障の報知および表示、警報履歴の表示および印刷			
		外部出力	日報・月報・年報・イベントファイルをUSBメモリに出力			
		スケジュール処理	帳票自動印刷、記憶データ保存(オプション)			
		リモート処理	Webリモート監視、リモートメンテナンス(オプション※2)			
		本体	プロセッサ	インテルCore2Duoプロセッサ相当以上		
			OS	Windows7 Professional		
			主メモリ	1GB以上		
	内蔵ハードディスク		160GB以上			
	入力装置	キーボード、マウス				
	入出力インタフェース	10BASE-T、100BASE-TX				
	RAS機能	ハードウェア状態検出:電源電圧低下、内部温度上昇				
表示装置	17インチTFT液晶以上					
外部記憶装置	USBメモリ					
プリンタ装置	ページプリンタ装置:A3対応レーザプリンタ(カラーまたはモノクロ)					
無停電電源装置	電源出力	AC100V±5%、50/60Hz				
	電源容量	500VA				
冗長化	冗長構成	冗長構成要素	ハードディスク	ハードディスク、装置(オプション)、ネットワーク(オプション)		
		ディスク冗長化方式	RAID1	RAID1またはRAID5		
	装置二重化運転方式	データ収集二重化方式	—	二重化方式(オプション)		
使用条件	環境条件	温度	10~35℃			
		湿度	20~80%(非結露)			
	電源	AC100V±10%、50/60Hz	消費電力:1kVA以下(プリンタ含まず)			

※1:これを超える容量については、別途お問い合わせ願います。 ※2:リモートメンテナンス契約が別途必要になります。

Web対応部 (SS2100へのオプション)

機能	Webリモート監視	
パソコン本体	プロセッサ	インテルCore2Duoプロセッサ相当以上
	OS	Windows Server 2008 Standard Edition
	主メモリ	1GB以上
	内蔵ハードディスク	160GB以上
	入力装置	キーボード、マウス
	インタフェース:LAN	10BASE-T、100BASE-TX
	無停電電源装置	電源出力:AC100V±5%、50/60Hz 電源容量:500VA
	電源	AC100V±10%、50/60Hz
	消費電力	消費電力:1kVA以下(プリンタ含まず)
	環境条件	温度:10~35℃ 湿度:20~80%(非結露)

●外観図(参考)



お見積り、ご注文、修理などのお問い合わせは下記まで。記載事項はおことわりなしに変更することがあります。



アンリツ株式会社 <http://www.anritsu.co.jp/>  
 本社: TEL 046-223-1111 〒243-8555 神奈川県厚木市恩名5-1-1

ネットワーク営業本部

第1営業部	TEL 03-5320-3551	〒160-0023	新宿区西新宿6-14-1 新宿グリーンタワービル
第2営業部	046-296-1205	243-8555	神奈川県厚木市恩名5-1-1
東北支店	022-266-6132	980-6015	仙台市青葉区中央4-6-1 住友生命仙台中央ビル
東京支店	03-5320-3559	160-0023	新宿区西新宿6-14-1 新宿グリーンタワービル
第3営業部			
関西支店	06-6338-2900	564-0063	大阪府吹田市江坂町1-23-101 大同生命江坂ビル
中国支店	082-263-8501	732-0052	広島市東区光町1-10-19 日本生命光町ビル
九州支店	092-471-7655	812-0004	福岡市博多区榎田1-8-28 ツインスクエア

▲安全に関するご注意

- ご使用の際は取扱説明書をよくお読み下さい。
- 火災、感電などの事故や故障を避けるため温度、湿度、電源電圧は決められた範囲でお使い下さい。

●インテル、Coreは、米国およびその他の国における Intel Corporation の商標です。  
 ●Windowsは、米国およびその他の国における Microsoft Corporation の商標または登録商標です。  
 ●本製品を国外に持ち出すときは、外国為替および外国貿易法の規定により、日本政府の輸出許可または役務取引許可が必要となる場合があります。また、米国の輸出管理規則により、日本からの再輸出には米国商務省の許可が必要となる場合がありますので、必ず弊社の営業担当までご連絡ください。  
 ●このカタログの記載内容は2014年 4月 1日現在のものです。  
 CAT.No.ANP-PB12006-01-J-A-1(1.20)