

# 測定の自動化支援

## MD1230B, MP1590B

データクオリティアナライザ, ネットワークパフォーマンステスタ

自動測定用スクリプト作成が  
より容易になりました!  
(MD1230B/MP1590B 測定の自動化支援強化  
- Ver9.4 機能アップ -)

## 主な特長



MD1230B Data Quality Analyzer



MP1590B Network Performance Tester

### 自動化スクリプトの作成を支援

### スクリプトを作らなくても一括設定可能なツールを提供

- リモート一括設定ツール (RemoteTester.exe) \*1,\*3
- Tcl/Tk リモート制御サンプルソフト (Remote Control Sample.tcl) \*1,\*3
- 複数ストリームのレート計算支援ツール (RateTool.exe) \*3
- ユーザスクリプトランチャー (ToolMenuEditor) \*2
- リモートコマンド動作の高速化 \*1

\*1: Ethernet コントロールオプションが必要  
です (MD1230B/MP1590B/MX159001B  
ではオプション 03、MX123001A では  
オプション 10)  
\*2: 本体ソフトウェアに追加されています。  
\*3: ソフトウェア CD-ROM の SAMPLE フ  
ォルダに追加されています。

## 1. 概要

近年、通信を取り巻く環境は、機能が複雑化する一方でコストは抑えなければならないという、厳しい状況にあります。伝送装置のポート数増加や、新機能追加による度重なるバージョンアップは、検証コストの面で大きな負担となっています。アンリツは、測定の自動化を支援することにより、検証コスト削減のお役に立ちたいと考えています。

## 2. 測定の自動化支援環境

### A) リモート一括設定ツール

テキストファイルに書かれたコマンド文字列を測定器に一括転送するツールです。プログラミングなしで、リモートコマンドを使って一括設定ができます。設定操作の軽減や、スクリプト作成時のコマンド動作確認に利用できます。

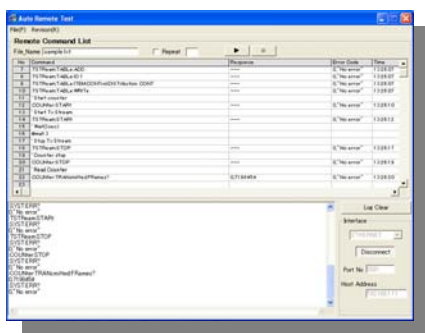


図 1: 画面イメージ (リモート一括設定ツール)

### B) Tcl/Tk リモート制御サンプルソフト

実行可能なリモートサンプルスクリプトを標準添付

- Tcl/Tk を使ったソースコード
- 複数ストリームのレート計算支援ツール付属

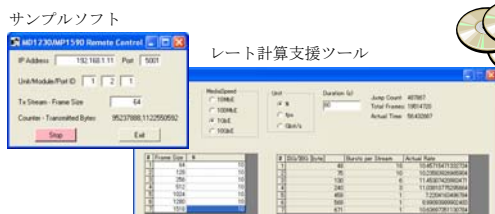


図 2: サンプルソフトと複数ストリームのレート計算支援ツール

### C) ユーザスクリプトランチャー

ユーザオリジナルスクリプトの管理と起動

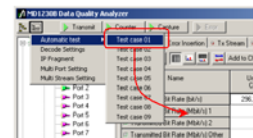


図 3: ユーザスクリプトランチャー

### ~ 例 ~

- 自分で自動化スクリプトを作りたい
  - A) リモート一括設定ツール
  - B) Tcl/Tk リモート制御サンプルソフト
 スクリプト作成のためのサンプルソフトを提供します。サンプルソフトは実行可能で、ソフトウェアプログラミングの経験がある方には、測定器の制御コマンドを学習したり、スクリプト作成の参考としてご利用できます。また、サンプルソフトにはないコマンドも、リモートコマンド一括設定ツールを使って実機で動作を確認することができます。
- 試験項目が多いので、自動化スクリプトを管理して手際よく試験を実施したい
  - C) ユーザスクリプトランチャー
 お客様作成の自動化スクリプトを測定器の画面に登録して、測定器画面から簡単な操作で呼び出すことができます。
- プログラミングは敷居が高い。でも自動化で操作を簡略化したい
  - A) リモート一括設定ツール
 リモートコマンド一括設定ツールを使えば、ソフトウェアのプログラミングすることなく測定器の設定をリモートコマンドを使って一括して変更することができます。測定に必要な測定器の設定操作を大幅に削減することが可能です。

## 3. リモートコマンド動作の高速化

ほとんどの測定で必要とされる送信開始/停止動作を高速化することで、測定に要する時間を大幅に短縮しました。

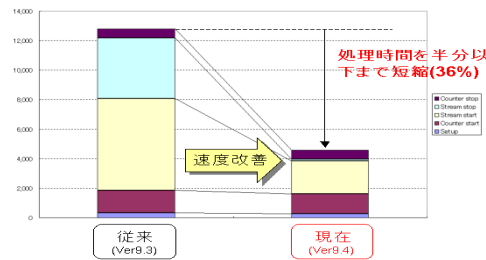


図 4: MD1230B リモートコマンド動作の高速化

※送信開始/停止動作の高速化は、グループ化されたポートに対して有効です。  
※送信開始動作を高速化するためには、「:GENTry:TSTReam:STARt:SYNC OFF」コマンドを使用する必要があります。本コマンドを使用した場合、単一筐体内でグループ化されたポートに対して同期送信が可能です。