

CDMA2000端末検証を進化させる3つのツール

1xEV-DO Rev.A対応など3.5世代への移行が加速している今、新しい通信技術や高度なアプリケーションに対応するための開発・検証環境の構築は、競争力強化に向けた課題です。MD8470A シグナリングテストは、小さな筐体でさまざまなCDMA2000ネットワーク動作のシミュレーションを実現します。MD8470Aの機能を試験目的に合ったユーザーインターフェースで提供し、端末開発をさらに効率化する3つのソフトウェアを用意しました。開発の各フェーズにおける検証環境の最適化に貢献します。

MD8470A シグナリングテスト

- 柔軟なネットワークシミュレーション
- 1X Release 0/A/Cに対応
- 1xEV-DO Rev.0/Rev.Aに対応
- BCMCS、QoS試験をサポート
- 1X/1xEV-DOハイブリッド試験に1台で対応
優れたコストパフォーマンスを実現
- オプションの搭載により、マルチセクタ、マルチキャリア環境下でのさまざまなハンドオフ試験環境を提供
- サーバとの連携によりさまざまなアプリケーション試験環境を構築可能



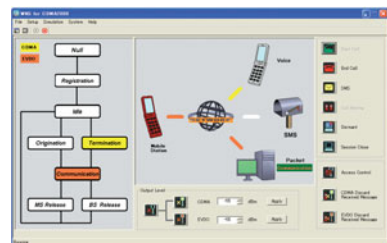
WNS/MX847030A V3.0

効果的なアプリケーション試験環境を実現

WNS (Wireless Network Simulator) は、インタラクティブなCDMA2000動作を模擬し、音声通話、ブラウジング、SMS/EMS/MMSなど、携帯電話アプリケーションの動作試験に必要なエンド・エンド通信環境を簡易な操作で実現できます。開発の早い段階で、アプリケーション機能の確認を行うことにより、フィールド試験の負荷や、後工程での不具合修正作業を軽減できます。

特長

- 音声通話・パケット通信に対応
- ハイブリッド端末の試験が可能
- SMS、EMSの編集・送信、受信・解析機能に対応。MMS試験にも対応
- サーバとの連携によりブラウジングやストリーミングなど、さまざまなアプリケーション試験環境を構築可能
- ドーマント、規制、基地局無応答、圏外などの状態を簡易な操作で実現



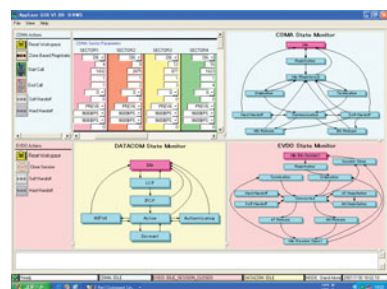
CDMA2000 AppEase/MX847031A

ハンドオフ試験や試験の自動化に

CDMA2000 AppEaseは、さまざまなパラメータ設定により、ネットワークの状態を柔軟にシミュレーションできる環境を提供します。マルチセクタやマルチキャリア環境下での各種ハンドオフ試験、ハイブリッド動作試験、システム検出試験などが容易に実施できます。APIを利用することで、各種機能のリモート制御が可能となり、試験システムの自動化を強力にサポートします。

特長

- 音声、パケット、SMS/EMS/MMSなどの通信機能に対応
- Soft、Hard、Idleなどのhandoff試験や1X/1xEV-DOハイブリッド動作試験が可能
- 高速パケットの対応によるスループット性能検証
- APIの利用により、試験システムの自動化が可能
- PPP、Mobile IPを含めた統合シミュレーション環境を提供



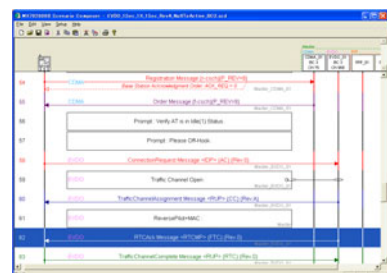
シナリオコンポーザ/MX702600B

詳細なプロトコル動作確認や準正常試験に

シナリオコンポーザは、CDMA2000携帯電話のプロトコル試験に必要なテストケースを、ラダーシケンスのイメージで編集可能なソフトウェアです。準正常状態や異常状態を模擬するテストケースを簡易な操作で作成することができ、接続品質を向上するためのテストケース開発期間を大幅に削減できます。また、編集・変更作業を効率化するさまざまな機能がサポートされています。

特長

- 試験目的に応じて1Xセクタや1xEV-DOセクタ、チャンネルの構成を柔軟に設定可能
- セクタごとにOverhead Messageの編集・設定が可能
- 送受信を行うプロトコルメッセージの編集機能に対応
- PPPシーケンスを含めたネットワーク動作の定義が可能
- コピー、ペーストなどの機能によりテストケースの再利用性を提供



CDMA2000® は、Telecommunications Industry Association (TIA-USA) の登録商標です。