

# カーナビ・アプリケーション試験

for W-CDMA、GSM/GPRS/EGPRS、CDMA2000® 1X/1xEV-DO

## カーナビ・アプリケーション開発の効率化に

国内でも道路交通法の改正により、携帯電話をハンズフリーで利用するニーズが高くなってきていますが、海外ではBluetooth®を搭載する携帯電話が普及しており、カーナビゲーションシステムとの連携が強く求められています。

MD8470A シグナリングテスタは携帯電話の基地局をシミュレーションする機能を備えており、ますます高度になるカーエレクトロニクスと携帯電話を連携させるアプリケーション開発の効率化に貢献します。

Signalling Tester MD8470A



## 特長

### 国内や海外で使用されている主要通信方式に一台で対応

複数のシステムに対応するオプションを搭載することにより、グローバルに普及しているW-CDMA、GSM/GPRS/EGPRS、CDMA2000® 1X/1xEV-DOに一台で対応。現地で行わなくてはならないフィールド・テストを、事前に机上で検証できるため、大幅な時間・費用の削減が可能となります。

### 簡単操作で音声発着信、通話、SMSメッセージの送受信が可能

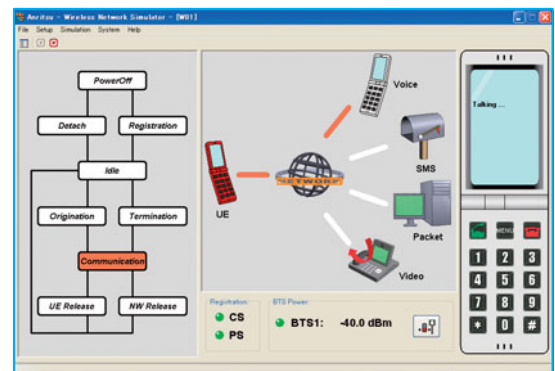
GUI操作により、簡単に携帯電話の音声発着信・着信、SMSメッセージ送受信試験が可能。また、ネットワーク側からの発信番号を自由に設定でき、割り込み着信や三者通話のシミュレーションも自在に行えます。

### 試験機能一覧

- 音声発着信、通話
- 発信者番号設定
- 割り込み通話、3者通話
- SMS (Binary/Text)、MMS
- サービスの競合 (通話中のSMS送信など)

### データ通信試験

携帯電話をモデムとして使用した際のデータスループット評価は、実網を利用すると再現性に難があります。MD8470A シグナリングテスタはWindows® XPベースのシミュレータであり、HTTPプロキシやFTPサーバをインストールすることにより、一台でデータダウンロード/ブラウジング試験が可能となり、安定したスループット評価を机上で行えます。



\* CDMA2000® は、Telecommunications Industry Association (TIA-USA) の登録商標です。  
 \* Windowsは、米国Microsoft Corporationの米国およびその他の国における登録商標です。  
 \* Bluetooth®ワードマークとロゴはBluetooth SIG, Inc.の所有であり、アンリツはライセンスに基づきこのマークを使用しています。