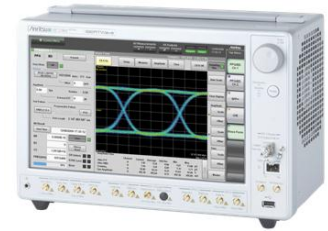


BERTWave

156M ~ 11.3Gbit/s 帯

EYE Mask 測定用 LPF をフルサポート

MP2100A / MP2102A - 061 to 085 Low Pass Filter オプション



特長

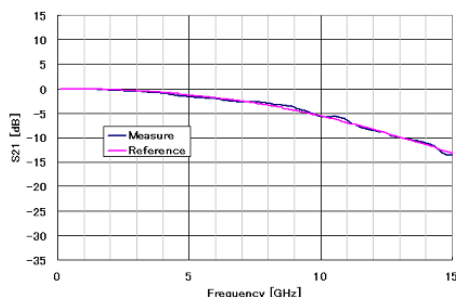
- CPRI, FC, Ether, SDH/SONET, OTN, Infiniband 規格等に対応した Bessel Low Pass Filterをフルラインアップ

LPF	対応規格
156M	OC-3/STM-1 (155.52M)
622M	CPRI x1 (614.4M), OC-12/STM-4 (622.08M)
1.0G	FC (1.0625G)
1.2G	CPRI x2 (1.2288G), OC-24 (1.244G), GbE (1.25G)
2.1G	2GFC (2.125G)
2.5G	CPRI x4 (2.4576G), OC-48/STM-16 (2.488G), Infiniband Optical (2.5G), 2GbE (2.5G)
2.6G	OTU-1 (2.666G)
3.1G	CPRI x5 (3.072G), OBSAI RP3 x4 (3.072G), 10GBASE-LX4 (3.125G), 10GFC-LX4 (3.1875G)
4.2G	4GFC (4.25G)
5.0G	CPRI x8 (4.9515G), Infiniband optical x2 (5G)
6.2G	CPRI x10 (6.144G), XAUI Optical x2 (6.25G)
9.9G ~ 10.3G	8GFC (8.5Gbit/s), OC-192/STM-64 (9.953G), 10GbE WAN (9.953G), 10GbE LAN (10.312G), Infiniband optical x4 (10G)
10.5G ~ 11.3G	10GFC(10.518G), 10GFC FEC (10.664G), OC-192/STM-64 FEC G.975 (10.664G), OTU-2 (10.709G), 10GbE FEC OTU1e (11.095G), 10GbE FEC OTU2e (11.316G)
9.9G ~ 10.7G	8GFC (8.5Gbit/s), 10GbE WAN (9.95328Gbit/s), 10GbE LAN/PHY (10.3125Gbit/s), OC-192/STM-64 (9.95328Gbit/s), Infiniband Optical x 4 (10Gbit/s), 10GFC (10.51875Gbit/s), G.975 FEC (10.664228Gbit/s), OTU-2 (10.709225Gbit/s)

- 最大6種のLPFを同時実装可能、任意選択可能

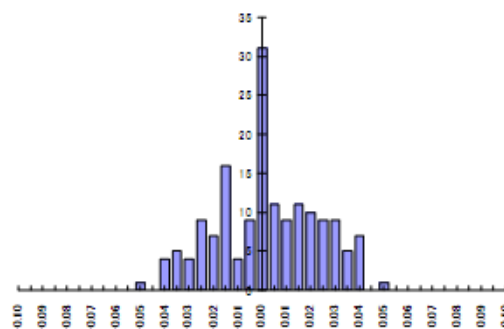
CPRI x2 ~ x10同時実装, SDH/SONET全Bit rate 同時実装など、1台で広帯域をカバーします。

- 当社独自開発 高精度LPFの採用により、消光比、マスクマージンの測定器差を低減



Reference by IEEE 802.3
Anritsu's Bessel Filter
(Fc=7.6GHz)の周波数特性

高精度 LPF



消光比測定の器差を+/-0.05dB に低減

規格

Filter Bank

Option 061-069の中から、1種類のFilter Bankを選択可能です。各Filter Bankに搭載可能なFilterは、下表の通りです。

選択例 1) Option 061, 084: 9.9G ~ 10.3G 用 LPF が搭載されます。以下のBit rateに対応します。

OC-192/STM-64 (9.953G), 10GbE WAN (9.953G), 10GbE LAN (10.312G), Infiniband optical x4 (10G)

選択例 2) Option 067, 070, 071, 077, 084: 156M, 622M, 2.5G, 9.9G~10.3G 用 LPF が搭載されます。以下のBit rateに対応します。

OC-3/STM-1 (155.52M), CPRI x1 (614.4M), OC-12/STM-4 (622.08M), CPRI x4 (2.4576G), OC-48/STM-16 (2.488G)

Infiniband Optical (2.5G), 2GbE (2.5G), OC-192/STM-64 (9.953G), 10GbE WAN (9.953G), 10GbE LAN (10.312G), Infiniband optical x4 (10G)

Filter Bank オプションを搭載しない場合、9.5GHz⁽¹⁾ 帯域の O/E コンバータとして動作します。

Option No.	Filter Bank 名称	Low Bit Rate LPF				High Bit Rate LPF								Option No.		
		070	071	072	073	076	077	078	079	080	081	082	084		085	086
	Filter Bank	156M (L)	622M (L)	1.0G (L)	1.2G (L)	2.1G (H)	2.5G (H)	2.6G (H)	3.1G (H)	4.2G (H)	5.0G (H)	6.2G (H)	9.9G~10.3G (H)	10.5G~11.3G (H)	9.9G~10.7G(H)	LPF 名称
061	高ビットレートフィルタ															1 個選択
062	フィルタバンク (高ビットレート 2 個)															2 個選択
063	フィルタバンク (高ビットレート 3 ~ 4 個)															3 ~ 4 個選択
064	フィルタバンク (低ビットレート 1 ~ 2 個)					1 ~ 2 個選択										
065	フィルタバンク (低ビットレート 3 ~ 4 個)					3 ~ 4 個選択										
066	フィルタバンク (高ビットレート 1 個 / 低ビットレート 1 ~ 2 個)					1 ~ 2 個選択										1 個選択
067	フィルタバンク (高ビットレート 1 ~ 2 個 / 低ビットレート 3 ~ 4 個)					3 ~ 4 個選択										1 ~ 2 個選択
068	フィルタバンク (高ビットレート 2 ~ 3 個 / 低ビットレート 1 ~ 2 個)					1 ~ 2 個選択										2 ~ 3 個選択
069	フィルタバンク (高ビットレート 3 個 / 低ビットレート 3 個)					3 個選択										3 個選択

オーダーリングインフォメーション

ご契約にあたっては、形名・記号、品名、数量をご指定ください。

品名は、現品の表記と異なる場合がありますので、ご了承ください。

MP2100A BERTWave

型名	品名
MP2100A	本体
MP2100A	パートウェーブ
MP2100A	オプション
MP2100A-001	デュアル電気レシーバ
MP2100A-007	1 チャネル電気 BERT, 光/シングルエンド電気スコープ
MP2100A-030	GPIB
MP2100A-037	FC コネクタ
MP2100A-040	SC コネクタ
MP2100A-055	波形解析用クロックリカバリ
MP2100A-061~069	フィルタバンク
MP2100A-070	156M 用 LPF (L)
MP2100A-071	622M 用 LPF (L)
MP2100A-072	1.0G 用 LPF (L)
MP2100A-073	1.2G 用 LPF (L)
MP2100A-076	2.1G 用 LPF (H)
MP2100A-077	2.5G 用 LPF (H)
MP2100A-078	2.6G 用 LPF (H)
MP2100A-079	3.1G 用 LPF (H)
MP2100A-080	4.2G 用 LPF (H)
MP2100A-081	5.0G 用 LPF (H)
MP2100A-082	6.2G 用 LPF (H)
MP2100A-084	9.9G ~ 10.3G 用 LPF (H)
MP2100A-085	10.5G ~ 11.3G 用 LPF (H)
MP2100A-086	マルチ 10G 用 LPF (H)

MP2102A BERTWave SS

型名	品名
MP2102A	本体
MP2102A	パートウェーブ SS
MP2102A	オプション
MP2102A-021	デュアル電気レシーバ
MP2102A-023	光, シングルエンド電気レシーバ
MP2102A-030	GPIB
MP2102A-037	FC コネクタ
MP2102A-040	SC コネクタ
MP2102A-055	クックリカバリ
MP2102A-061~069	フィルタバンク
MP2102A-070	156M 用 LPF (L)
MP2102A-071	622M 用 LPF (L)
MP2102A-072	1.0G 用 LPF (L)
MP2102A-073	1.2G 用 LPF (L)
MP2102A-076	2.1G 用 LPF (H)
MP2102A-077	2.5G 用 LPF (H)
MP2102A-078	2.6G 用 LPF (H)
MP2102A-079	3.1G 用 LPF (H)
MP2102A-080	4.2G 用 LPF (H)
MP2102A-081	5.0G 用 LPF (H)
MP2102A-082	6.2G 用 LPF (H)
MP2102A-084	9.9G ~ 10.3G 用 LPF (H)
MP2102A-085	10.5G ~ 11.3G 用 LPF (H)
MP2102A-086	マルチ 10G 用 LPF (H)