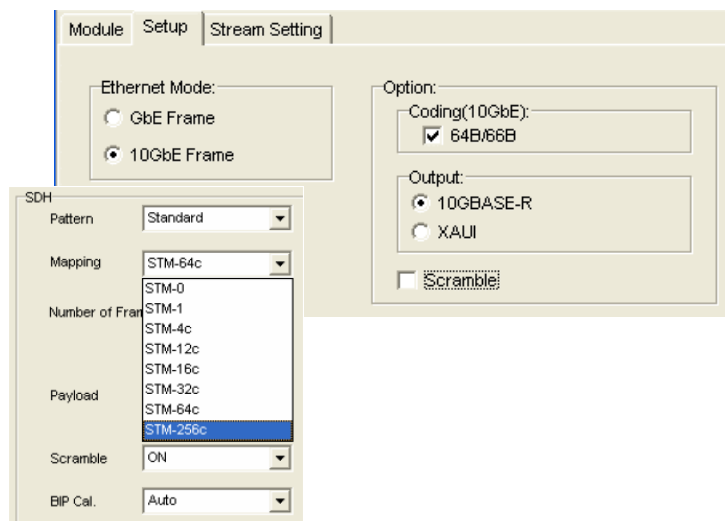


MX180001A SONET/SDHパターンエディタ MX180003A GbE/10GbEパターンエディタ

MP2100A BERTWave シリーズ



MP1800A用パターン編集ソフトウェアは、MP2100A上で使用可能です。

MP2100AのProgrammable Pattern Fileは、MP1800Aと互換性があります。Pattern Editorで作成したProgrammable Pattern FileをMP2100A/MP2101Aで読み込むことにより、SDH/SONET、GbE/10GbEのフレームパターンによるBER測定が可能です。
注) 一部制約があります。詳しくは裏面をご覧ください。

主な特長

MP2100A/MP2101Aは、OSにWindows Embeddedを使用しています。Windows OS上のアプリケーションソフトウェアとしてPattern Editorを起動させることが可能ですので、外部PCを使用しなくてもBERTWave上でPattern Editorが使用可能です。

■ MX180001A

MX180001A SDH/SONETパターン編集ソフトウェアは、外部PC、もしくは、MP1800A、MP2100A / MP2101Aにインストールして使用でき、SONET / SDH規格に従ったフレームパターンを生成するソフトウェアです。

- ITU-T G.707/Bellcore 規格に準拠したSDH/SONETパターンをSTM-0 ~ STM-256c, STS-1 ~ STS-768c について生成
- STM-64c/STS-192c において最大428フレーム分のパターンを生成 (MP2100A/MP2101Aでは、ハード制約により1Frame相当の1.3Mbitが上限)
- 1bit 単位での全領域の編集
- B1/B2/B3の計算機能
- Alarm およびBIP Error の付加機能
- Scramble ON/OFF 機能
- 全領域編集機能
- テキストデータを内部データ形式に変換するコンバート機能

■ MX180003A

MX180003A GbE/10GbE パターン編集ソフトウェアは、外部PC、もしくは、MP1800A、MP2100 / MP2101Aにインストールして使用でき、GbE/10GbEのフレームパターンを生成するソフトウェアです。

- 10GBASE-X/10GBASE-R の規格に準拠したフレームパターン生成
- 8B/10B, 64B/66B 符号化ON/OFF
- Scramble ON/OFF
- 4種類のフレームの全領域編集
- ISG, IFG, IBG 等のGAP 編集
- FCS Error 付加
- Data Field へのBit Error の付加
- 専用のMAC フレーム編集と、Data Field 領域編集

規格・動作環境

注) MP2100A/MP2101A上での動作には一部制約事項があります。

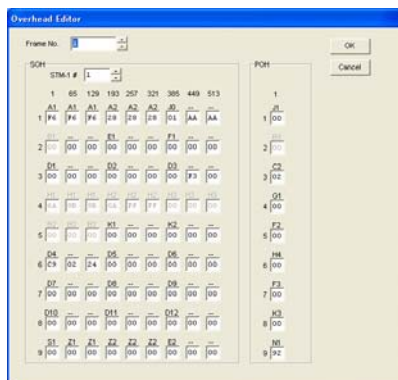
■ MX180001A

動作保証ハードウェア環境

項目	規格
対象機器	IBM-PC/AT またはその 100%互換機
CPU	Pentium® プロセッサ 300 MHz以上
OS	MS-Windows XP (英語/日本語)
Memory	512 MB(推奨)
Monitor	解像度: 800 x 600 ドット以上 表示色: 256 色以上
Hard Disk	空き容量 2 GB 以上
Remote Interface	Ethernet

規格

項目	規格
CH Combination	Independent, 2CH Combined, 4CH Combined
Pattern	No Frame, SDH, SONET
Logic	POG/NEG
Pattern Length	Independent 1 ~ 134217728 ビット 2CH Combined 2 ~ 268435456 ビット 4CH Combined 4 ~ 536870912 ビット
Pattern Data	Free Format, ALL0, ALL1 PRBS2 ⁿ -1 (n = 7, 9, 11, 15, 20, 23, 31)
CID 0/1 Length	ITU-T G.958 準拠の CID Pattern 時に 0 連/1 連ビット長を設定 ※1~9*8*(270-1)*N/ Step1 (NはMappingに対応)
Scramble	ON/OFF



Overhead Editor画面

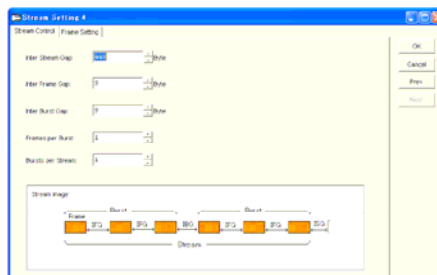
■ MX180003A

動作保証ハードウェア環境

項目	規格
対象機器	IBM-PC/AT またはその 100%互換機, MP1800A (MX18000A からの直接パターン転送には MP1800A-002 LAN オプションが必要)
CPU	Pentium®III プロセッサ 800 MHz 以上
OS	MS-Windows XP® (英語/日本語)
Memory	512 MB (推奨)
Monitor	解像度: 800 x 600 ドット以上 表示色: 256 色以上
Hard Disk	空き容量 2GB 以上
Remote Interface	10 Base-T, 100 Base-Tx Ethernet

規格

項目	規格
Coding	8B/10B (GbE), 64B/66B (10GbE) ON/OFF
Scramble	ON/OFF
Stream Setting	1~4 (Independent)
Inter Stream Gap	80~2048 bytes
Inter Frame Gap	9~1024 bytes
Inter Burst Gap	9~1024 bytes
Frames per Burst	1~1024 frames
Frames per Stream	1~1024 frames
Preamble	1~255 bytes
Destination Address	Static, Increment, Decrement, Random
Source Address	Static, Increment, Decrement, Random
Data Field	0~1500 bytes
Error Insertion	ALL1, ALL0, Programmable, I/O Alternate, PRBS2 ⁿ -1 (n = 7, 9, 11, 15, 20, 23, 31) FCS Error, Bit Error Rate Error Start Frame: First frame to last frame Error Stop Frame: Error Start frame to last frame



Stream Control画面

制約事項

- MP2100A/MP2101Aで読み込み可能な最大bit長は、1.3Mbitです。最大bit長を超えた部分のデータは無視されます。
- MP2100A/MP2101AのPPG Data 出力, ED Data 入力, AC Couplingされているため、使用可能なパターンは、原則としてMark率1/2相当のパターンに限られます。
- MP2100A/MP2101Aは、CH Combination, CH Synchronization機能には対応していません。
- MP2100A/MP2101Aは、Ethernetを経由したMX180001A/MX180003Aからハードウェアへの直接パターン転送には対応していません。
- MP2100A/MP2101Aは、生成したProgrammable Pattern Fileを指定のフォルダにコピーする事により、PPGまたはEDから読み込み可能となります。
- 外部機器からのRemote制御には対応していません。

その他、詳しくはお問い合わせください。