

メトロ・コアネットワークの開通・保守、装置検証を 充実したOTN試験機能で強力にサポート

MT1000A
ネットワークマスタ プロ



OTNは、クライアント信号を伝送しますが、従来のOTN用フィールドテストは、バルク試験信号によるOTN試験しかサポートしていないため、インサービスにおいて伝送されるクライアント信号を乗せた実環境での問題を検出することができませんでした。

ODUflex、ODU0などの新しいマッピングが採用されるようになり、テストにもこれらの10Gbpsまでのマッピングの実装と、すべてのマッピングレベルにおけるアラーム/エラー評価が必要になっています。

MT1000Aは、クライアント信号として、イーサネット、CPRI、ファイバチャネル、およびSDH/SONETをサポートし、実環境信号でのOTN回線の検証ができます。また、OTNマッピングでは、ODUflexに対応しているため、新しいクライアント信号に対応したOTN装置の検証を強力にサポートします。

イーサネットやSDH/SONETの各種テストをOTNにマッピングしたクライアント信号として実行することで、より実回線に近い状態での評価ができます。

ネットワークマスタ プロ MT1000Aは、従来から最新までの通信ネットワーク技術に1台で対応しています。

10Gマルチレートモジュール MU100010Aを搭載することにより、1.5Mbpsから10Gbpsまでの通信ネットワークの開通・保守に必要な機能、性能を備え、検証試験を強力にサポートします。

バッテリーで動作する小型でありながら、使いやすい筐体に加え、9インチの大型カラー液晶、見やすい画面表示、タッチパネルによる操作や、遠隔地からインターネットを経由しての操作(リモートGUI)など、開通・保守における検証作業の効率向上に貢献します。

また、MT1000Aは、必要な機能をオプション化することにより、選択、追加ができる拡張性に優れ、導入コストの低減や業務スケジュールに合わせた機能の追加ができます。



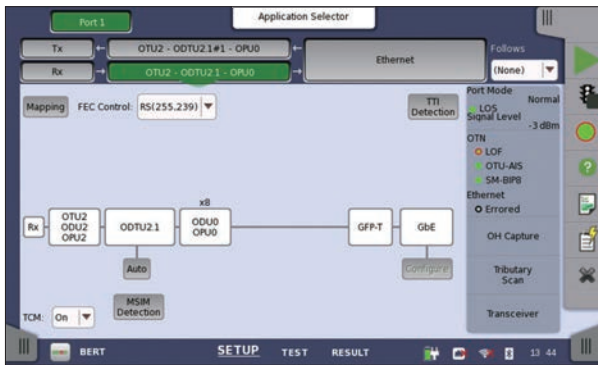
主な特長

- オールインワンのトランスポートテスタ
1.5Mbpsから10Gbpsまでサポート
OTN、イーサネット、CPRI/OBSAI、ファイバチャネル、SDH/SONET、PDH/DSn
- OTN試験（イーサネット、CPRI、ファイバチャネル、SDH/SONET クライアント信号）
- 全レートで2ポート同時測定
- WLAN*/Bluetooth*/LANとの接続
- 試験結果をPDF、CSV、XMLでレポート生成
- リモートGUI操作（VNC、専用GUI操作ソフトウェア）
- リモートコマンド操作
（スクリプト、イーサネット、WLAN、GPIB）
- 持ち運びが容易な可搬設計
- 最大の投資効果を実現するモジュール型プラットフォーム

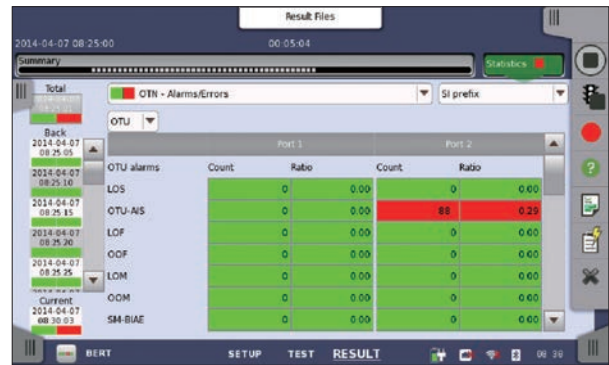
主なアプリケーション

- OTU1、OTU2、OTU1e、OTU2e、OTU1f、OTU2f 試験に対応
- ODU0からODU2へのマルチステージマッピングを含むODU0、ODUflex、ODU1、ODU2をサポート
- OTNレベルでのバルク信号によるOTN試験をサポート
- OTNのエラー/アラーム統計情報表示
- G.8201、M.2401に準拠したOTNのエラーパフォーマンス測定に対応
- ITU-T O.182に適合したFEC試験をサポート
- イーサネット、CPRI、ファイバチャネル、SDH/SONET クライアント信号のマッピングに対応
- 遅延測定
- OTNヘッダの編集とキャプチャ解析
- OTN TCMのモニタリングと生成
- APSアプリケーションを使用したサービス断時間測定をサポート
- OTNトリビュタリスキャン機能
- OTN信号内のクライアントオーバーヘッドとペイロードのモニタ

*：米国、カナダ、日本、全EU加盟国を含む、認定を受けた国・地域で利用可能です。最新情報については、アンリツにお問い合わせください。



複雑なOTNマッピングもわかりやすく簡単に確認可能



テストの合格判定と不合格ポイントのカラー表示

オーダリング・インフォメーション

形名・記号	品名
—本体—	
MT1000A	ネットワークマスタ プロ
—モジュール—	
MU100010A	10G マルチレートモジュール
—オプション—	
MU100010A-001*1	2.7G以下 デュアルチャネル
MU100010A-011	イーサネット 10G シングルチャネル
MU100010A-012	イーサネット 10G デュアルチャネル
MU100010A-020	TCP スループット
MU100010A-051	OTN 10G シングルチャネル
MU100010A-052	OTN 10G デュアルチャネル
MU100010A-061	ODU マルチプレクシング
MU100010A-062	ODU Flex
MU100010A-071	CPRI/OBSAI 5G 以下デュアルチャネル
MU100010A-072	CPRI/OBSAI 6G - 10G シングルチャネル
MU100010A-073	CPRI/OBSAI 6G - 10G デュアルチャネル
MU100010A-081	STM-64 OC-192 シングルチャネル
MU100010A-082	STM-64 OC-192 デュアルチャネル
MU100010A-002	FC 1G 2G 4G デュアルチャネル
MU100010A-091	FC 8G 10G シングルチャネル
MU100010A-092	FC 8G 10G デュアルチャネル
MT1000A-003*2	WLAN/Bluetooth接続

形名・記号	品名
—応用部品—	
G0311A	1G 850 nm SX SFP
G0312A	1G 1310 nm LX SFP
G0313A	1G 1550 nm ZX SFP
G0332A	100M FX 1310 nm MM SFP
G0333A	10G SR/SW 850 nm SFP+
G0356A	8G FC/10G SR 850nm SFP+
G0329A	10G LR 1310 nm SFP+
G0315A	10G LR/LW 1310 nm SFP+
G0316A	10G ER/EW 1550 nm 40 km SFP+
G0318A	10G ZR/ZW 1550 nm 80 km SFP+
G0319A	Up to 2.7G 1310 nm 15 km SFP
G0320A	Up to 2.7G 1310 nm 40 km SFP
G0321A	Up to 2.7G 1550 nm 80 km SFP
G0328A	1G/2G/4G FC 850 nm SFP
G0322A	1G/2G/4G FC 1310 nm SFP
G0323A	1G/2G/4G FC 1550 nm SFP
G0306A	400倍ファイバスコープ
J1667A	GPIB-USBコンバータ

*1：STM-16までのSDH、OC-48までのSONET、PDH（E1、E3、E4）、DSn（DS1、DS3）、OTN（OTU1）、イーサネット（1Gbps、100Mbps、10Mbps）を含みます。
*2：米国、カナダ、日本、全EU加盟国を含む、認定を受けた国・地域で利用可能です。最新情報については、アンリツにお問い合わせください。

Bluetooth®ワードマークとロゴは、Bluetooth SIG, Inc.の所有であり、アンリツはライセンスに基づきこのマークを使用しています。