

モバイルフロントホールの開通と トラブルシューティング

MT1100A
ネットワークマスタ フレックス



スマートフォンやタブレットの急速な普及で、モバイル通信の広帯域化が求められています。そのため、Centralized-Radio Access Network (C-RAN)に代表されるモバイル通信システム全体の変革が、現在進んでいます。

C-RANでは、集約されたBase Band Unit (BBU)と複数のRemote Radio Head (RRH)を、Common Public Radio Interface (CPRI)やOpen Base Station Architecture Initiative (OBSAI)といった汎用インタフェースを介して接続し、モバイルフロントホールを構成します。

MT1100Aは、CPRI/OBSAIインタフェースを搭載し、光ファイバ端面検査プローブ (VIP: Video Inspection Probe)を接続してRRHで使用される光ファイバ端面をチェックすることで、モバイルフロントホールに関する試験を強力にサポートします。

ネットワークマスタ フレックス MT1100Aは、最新の通信ネットワーク技術に1台で対応します。

用途に合わせた3種類のモジュールのうち、2つのモジュールを同時に実装、動作でき、1.5Mbpsから100Gbpsの通信ネットワークや伝送装置の研究・開発、製造、開通・保守での伝送試験を1台でサポートします。12.1インチの大型カラー液晶、見やすく分かりやすい画面表示や、タッチパネルによる操作、遠隔地からのインターネットを経由しての操作 (リモートGUI機能)などの多彩な機能を備え、検証作業の効率向上に貢献します。



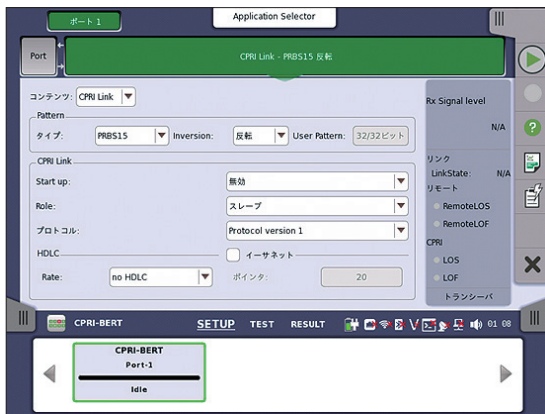
主な特長

- オールインワンのトランスポートテスタ
 - 1.5Mbpsから100Gbpsまでサポート
 - OTN、イーサネット、CPRI/OBSAI、ファイバチャネル、SDH/SONET、PDH/DSn
- OTN試験（イーサネット、CPRI、ファイバチャネル、SDH/SONETクライアント信号）
- 使いやすく分かりやすいGUIメニュー
- 全レートで最大4ポート同時測定
- CAUI、XLAUI電気インタフェース（エクステンダオプション使用）
- WLAN*/Bluetooth*/LANとの接続
- 試験結果をPDF、CSV、XMLでレポート生成
- リモートGUI操作（VNC、専用GUI操作ソフト）
- リモートコマンド操作（スクリプト、イーサネット、WLAN、GPIB）
- 持ち運びが容易な可搬設計
- 最大の投資効果を可能とするモジュール型プラットフォーム

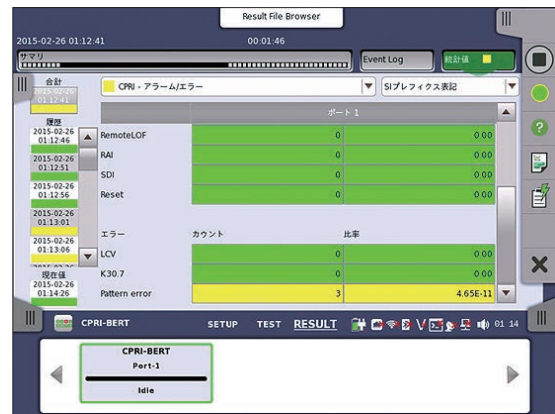
主なアプリケーション

- CPRI/OBSAI L1試験
 - 対応ビットレート
 - CPRI：614.4、1228.8、2457.6、3072.0、4915.2、6144.0、9830.4、10137.6 Mbps
 - OBSAI：768、1536、3072.0、6144.0 Mbps
 - クロック：内部、外部（10MHz）、GPS
 - レベル測定（dBm）
 - ビットレート（bps）および偏差（ppm）測定
 - アラーム/エラー検出（Signal Loss、PSL、Pattern error）
 - Unframed BER測定
- CPRI L2試験
 - Link状態モニタ
 - アラーム/エラー検出（Signal Loss、LOS、LOF、R-LOS、R-LOF、RAI、SDI、Reset、PSL、LCV、INVSH、Pattern error）
 - Framed BER測定
 - RTD測定（最小、平均、最大）
- バススルーによるモニタ
- CPRI over OTN
 - OTN アラーム/エラー検出
 - CPRI クライアント信号によるL1 Unframed BER測定
- VIPによる光ファイバ端面チェック

*：米国、カナダ、日本、全EU加盟国を含む、認定を受けた国・地域で利用可能です。最新情報については、アンリツにお問い合わせください。



CPRIテストパラメータの設定



色分けされたテストの合否結果

試験モジュール

- 10G マルチレートモジュール MU110010A
 - 最大2ポート：1.5Mbps～10Gbps（SFP/SFP+、RJ45、BNC、RJ48、バンタム）



*：CPRI/OBSAI ビットレート対応。CPRI over OTN対応。

- 100G マルチレートモジュール MU110011A
 - 最大1ポート：40Gbps（CFP）、100Gbps（CFP）
 - 最大2ポート：10Mbps～40Gbps（QSFP+、SFP/SFP+、RJ45）



*：CPRI/OBSAI ビットレート対応。CPRI over OTN対応。

- 40/100G モジュール CFP2 MU110012A
 - 最大2ポート：40Gbps～100Gbps（CFP2、CXP、QSFP+）



*：CPRI over OTN対応。



G0306A
400倍ファイバースコープ

Bluetooth®ワードマークおよびロゴは、Bluetooth SIG, Inc.が所有する登録商標であり、アンリツはこれらのマークをライセンスに基づいて使用しています。