

SDH/SONET、PDH/DSnネットワークの 迅速で簡単な試験

MT1100A
ネットワークマスタ フレックス



現在の通信ネットワークは、SDH/SONET、PDH/DSnなどの従来技術をベースとした大規模なネットワークインフラが構築されていることから、従来技術を保守するために複数のテストが必要になります。

ネットワークマスタ フレックス MT1100Aは、OTNなどの新しいネットワーク技術に加え、従来のSDH/SONET、PDH/DSn技術もサポートしているため、新旧のテクノロジーに1台で対応します。

MT1100Aは、40GbpsまでのSDH/SONETビットレートに対応しており、少ないトランスポートテストでネットワークを開通、運用できます。また、使いやすく分かりやすいメニューにより、作業者のトレーニング時間も削減できます。OTNオプションにより、既存プロトコルオプションで行なってきたテストをそのままOTNにマッピングした形で実行できるようになり、新規テストへの投資を最小限にできます。

MT1100Aは、従来から最新までの通信ネットワーク技術に1台で対応します。

用途に合わせた3種類のモジュールのうち、2つのモジュールを同時に実装、動作でき、1.5Mbpsから100Gbpsの通信ネットワークや伝送装置の研究・開発、製造、開通・保守での伝送試験を1台でサポートします。12.1インチの大型カラー液晶、見やすく分かりやすい画面表示や、タッチパネルによる操作、遠隔地からのインターネットを経由しての操作（リモートGUI機能）などの多彩な機能を備え、検証作業の効率向上に貢献します。



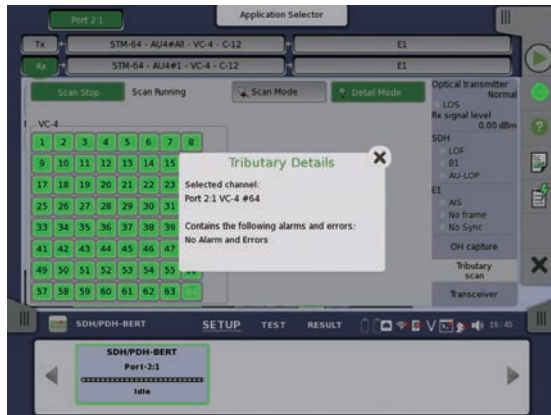
主な特長

- オールインワンのトランスポートテスタ
1.5Mbpsから100Gbpsまでサポート
OTN、イーサネット、CPRI/OBSAI、ファイバチャネル、SDH/SONET、PDH/DSn
- OTN試験（イーサネット、CPRI、ファイバチャネル、SDH/SONETクライアント信号）
- 使いやすく分かりやすいGUIメニュー
- 全レートにおいて最大4ポート同時測定
- CAUI、XLAUI電気インタフェース（エクステンダオプション使用）
- WLAN*/Bluetooth*/LANとの接続
- 試験結果をPDF、CSV、XMLでレポート生成
- リモートGUI操作（VNC、専用GUI操作ソフト）
- リモートコマンド操作（スクリプト、イーサネット、WLAN、GPIB）
- 持ち運びが容易な可搬設計
- 最大の投資効果を可能とするモジュール型プラットフォーム

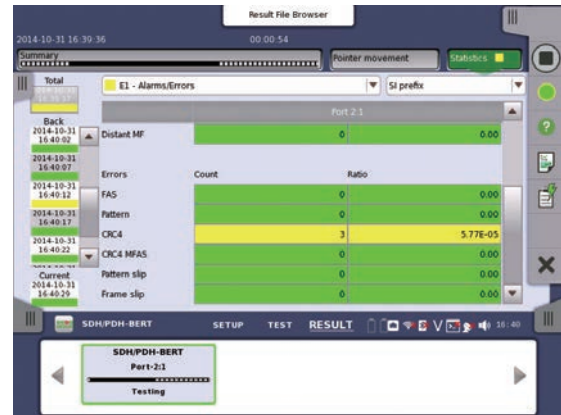
主なアプリケーション

- SDH (STM-256、STM-64、STM-16、STM-4、STM-1)、SONET (OC-768、OC-192、OC-48、OC-12、OC-3、STS-3) システム、およびマッピングされたPDH (E1、E3、E4)、DSn (DS1、DS3) システムの試験機能
- PDH (E1、E3、E4)、DSn (DS1、DS3) システムの試験機能
- 2ポートを使用した同時双方向モニタリング (SDH/SONET、PDH/DSn)
- PDH/DSn信号のマッピングおよびデマッピング (SDH/SONET)
- エラーとアラームの包括的な統計
- オーバーヘッドバイト編集とモニタリング (SDH/SONET)
- トリビュタリスキャン (SDH/SONET)
- ポインタイベント生成とモニタリング (SDH/SONET)
- 遅延測定 (SDH/SONET、PDH/DSn)
- APSアプリケーションによるサービス断時間測定 (SDH/SONET)
- イベントログ
- VIPによる光ファイバ端面チェック

*: 米国、カナダ、日本、全EU加盟国を含む、認定を受けた国・地域で利用可能です。最新情報については、アンリツにお問い合わせください。



トリビュタリスキャン機能で下位のエラー、アラーム状況をすばやく確認可能



テストの合否判定と不合格ポイントのカラー表示

試験モジュール

- 10G マルチレートモジュール MU110010A
最大2ポート：1.5Mbps～10Gbps (SFP/SFP+, RJ45, BNC, RJ48, バンタム)



- 100G マルチレートモジュール MU110011A
最大1ポート：40Gbps (CFP)、100Gbps (CFP)
最大2ポート：10Mbps～40Gbps (QSFP+, SFP/SFP+, RJ45)



- 40/100G モジュール MU110012A
最大2ポート：40Gbps～100Gbps (CXP, QSFP+)



Bluetooth®ワードマークとロゴは、Bluetooth SIG, Inc.の所有であり、アンリツはライセンスに基づきこのマークを使用しています。