

# アプリケーショントラフィックモニタ

## MD1230B-20, MP1590B-20

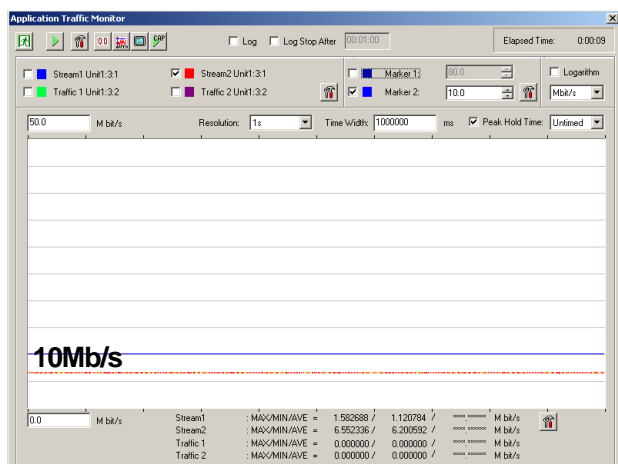
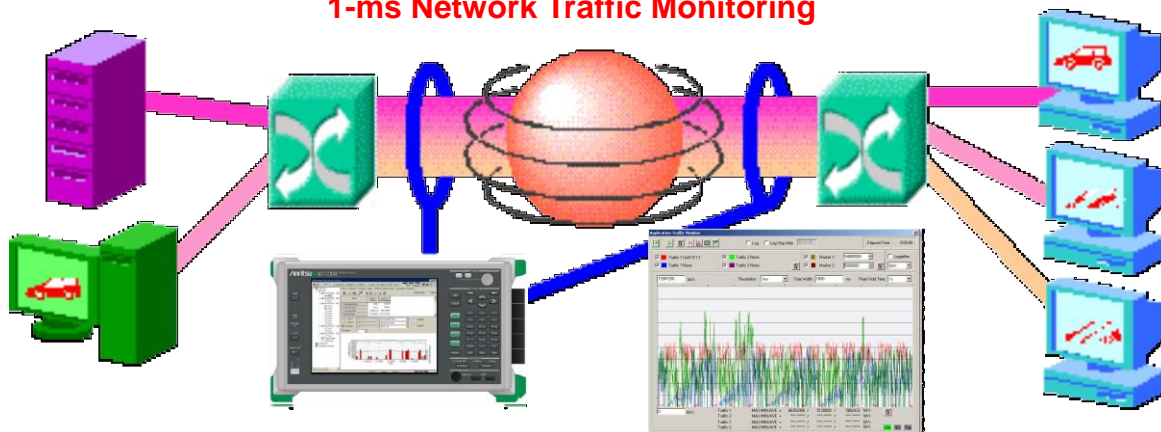
### MD1230B, MP1590B

データクオリティアナライザ, ネットワークパフォーマンステスタ

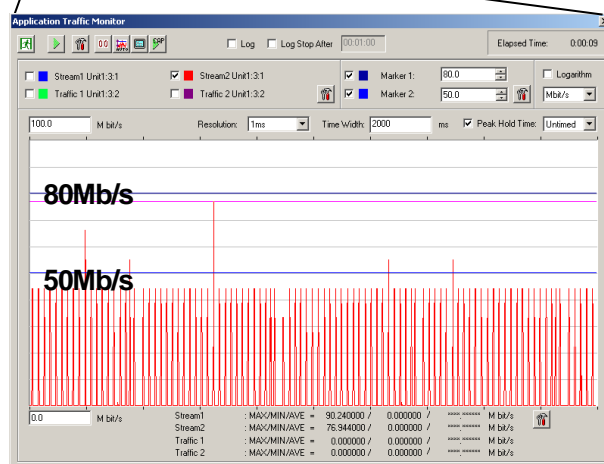
## GbE マイクロバースト モニタリング

IPTV などのストリーミング映像配信や VoIP などの音声通信のサービスが拡大しています。これらは、従来のデータ伝送よりもリアルタイム性が重視される通信であり、サービス品質を確保するためには、最大データ量を把握し、ネットワーク構築することが必要です。しかし、従来の 1s 分解能トラフィックモニタリングでは 1 秒間の平均となってしまう、瞬間的なバーストを捉えることができません。アプリケーショントラフィックモニタは、1ms の高分解能で GbE マイクロバーストトラフィックを測定することができます。たとえば、ストリーミング配信において、ネットワークで最大ピークが帯域内に収まっているかどうかを確認できるので、ネットワークの帯域検証に使用できます。また、複数チャネルの配信において、各チャネルのトラフィックを同時に複数モニタリングできるので、ネットワークの管理に役立ちます。さらに、ストリーミング以外でも、音声データやミッションクリティカルなデータで重要視される帯域制御機能を検証することができます。

### 1-ms Network Traffic Monitoring



**事例:** 分解能 1s での測定では、10Mb/s 弱のフラットな帯域に見えてしまうので、50Mb/s の帯域を確保すれば、データ伝送が保障できるように思われます。



**エラー:** 1ms で測定すると、1s 分解能では確認できなかった約 80Mb/s のバーストが確認できます。50Mb/s 設計した帯域だと、ネットワーク品質を劣化させる原因となるパケット落ちが発生する可能性があります。

**アプリケーショントラフィックモニタの 1ms 高分解能トラフィック測定により、従来の 1s 分解能では確認することのできないマイクロバーストの検出などネットワークの厳密な帯域検証を実現できます。**

## 《機能》

### ▶ ストリーミングデータの伝送パフォーマンスを簡単に比較、解析

測定対象ネットワークにストリーミングデータが入力される 1GbE の幹線側と、エンドユーザ側に出力される 10/100MbE のデータを同時に高分解能で測定、比較することが可能です。これによって、ネットワーク内で起こる伝送パフォーマンスの低下を簡単に解析できます。

### ▶ 最大4トラフィックを同時測定

たとえば、1Gb/s で画像ストリーミングを確認しながら 3 つの 100Mb/s のデータトラフィック確認するという使い方ができますので、多ポートでの検証ができます。

### ▶ Capture 機能

トラフィックオーバーをトリガーにして、前後のデータをキャプチャできるので、ロスの原因を詳しく解析することができます。

### ▶ ログ保存機能と保存データ再生機能

モニタしたカウント値をリアルタイムで HDD にログ保存できます。また、標準添付のログ再生ソフトウェア「Traffic Player」を使用すると、PC 上で本体と同じ GUI で保存データを確認でき、報告書等の作成が簡単に行えます。

### ▶ 測定中のデータ表示・解析の操作性 UP

ピークサーチ機能が追加され、オートスケーリング表示とマーカ機能により、全体確認やピーク割り出しが簡単になります。

## 仕様

MD1230B-20, MP1590B-20 アプリケーショントラフィックモニタ	
測定分解能	1ms
表示分解能	1ms/10ms/100ms/500ms/1s から選択
対象 IP パケット	IPv4, IPv6 (L2 タグを含む)
ログ保存機能	ファイルシステム(OS)および HDD の空き容量に依存 [ファイルシステム(OS)/動作保障値] [FAT32 (Windows® 2000, Windows® XP)/ 30H] [NTFS (Windows® 2000, Windows® XP)/ 400H] <sup>*1</sup>
ログ再生機能	本体および MX123001A, MX159001A/B 搭載 PC での再生
グラフ表示	縦軸: bit/s, kbit/s, Mbit/s, byte/s, kbyte/s, Mbyte/s, 横軸: 時間(s)
操作方法	本体での操作 または外部 PC による Ethernet 経由での操作
対応筐体	MD1230B, MP1590B
対応モジュール	MU120131A <sup>*2</sup> /32A <sup>*2</sup>
対応バージョン	Version 7.0 以上 <sup>*4</sup>

\*1: MD1230B, MP1590B には、Windows® XP が搭載されています。

ファイルシステムは NTFS です。

\*2: MU120131A/32A では、ポート 1～4 のみで使用可能。

## オーダリング・インフォメーション

型名・記号	品名
	—オプション—
MD1230B-20	アプリケーショントラフィックモニタ
MP1590B-20	アプリケーショントラフィックモニタ
	—ソフトウェア—
MX123001A <sup>*3</sup>	データクオリティアナライザコントロールソフトウェア
MX159001B <sup>*4</sup>	ネットワークパフォーマンスステータコントロールソフトウェア
	—応用部品—
W2134AW	アプリケーショントラフィックモニタ取扱説明書

\*3: MD1230B を外部 PC から制御する場合は、本体オプションと MX123001A コントロールソフトウェアが必要となります。

\*4: MP1590B を外部 PC から制御する場合は、本体オプションと MX159001A コントロールソフトウェアが必要となります。

※ アプリケーショントラフィックモニタ 10GbE をご希望のお客様は、弊社営業までお問い合わせください。