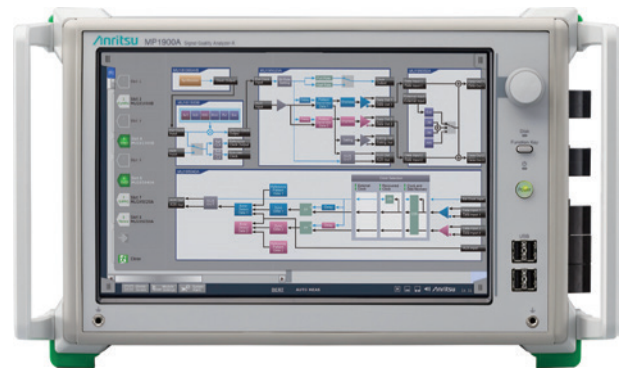


シグナルインテグリティ解析 マルチチャンネル高性能BERT シグナルクオリティ アナライザ-R MP1900A



スマートフォンやモバイル端末によるデータ通信量の増加に伴い、データセンタ内のネットワークインタフェースは200GbE/400GbE、通信機器のバスインタフェースもPCI Express Gen4では16Gbit/sに高速化し、さらにマルチチャンネル化が進んでいます。

シグナルクオリティアナライザ-R MP1900Aは、8スロットモジュラー形式の高性能BERTです。32Gbit/sマルチチャンネルPPG、ED、ジッタ/ノイズ付加機能を測定アプリケーションに応じて拡張でき、高速化が進むデバイスのシグナルインテグリティ解析に適しています。さらに、高速ネットワークインタフェースの物理層測定機能だけでなく、PCI Expressなどのバスインタフェースの測定を1台でサポートします。



MP1900A

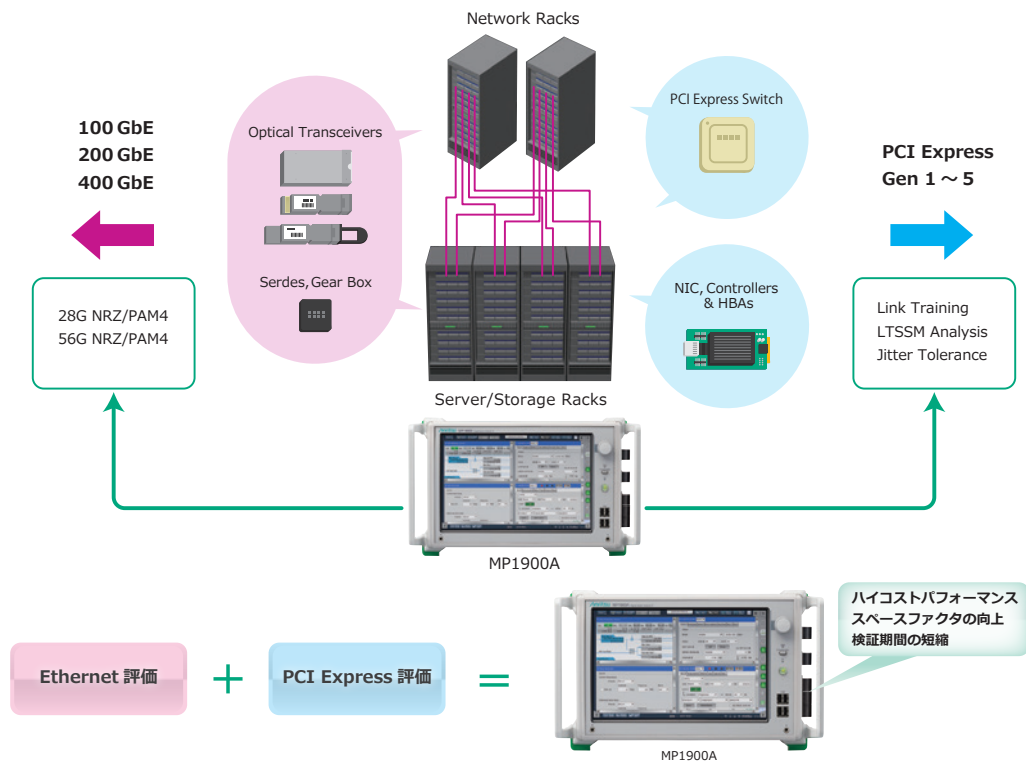
[対象アプリケーション]

100GbE/200GbE/400GbE、CEI-25G/28G/56G/112G、InfiniBand EDR/HDR、Fibre Channel、PCI Express Gen1~5、Thunderbolt3、USB3.1 Gen1/2、Optical module、SERDES、AOC、High-speed Interconnect

特長

- 最大512Gbit/sの伝送容量、1台に最大16chまで拡張可能(32Gbit/s 2ch PPG × 8スロット使用時)
- 高速Ethernet とPCI Express 両インタフェースのテストを1台でサポート
- 広帯域32Gbit/s SI PPG/ED (MU195020A/MU195040A)
 - ビットレート 2.4Gbit/s~32.1Gbit/s
 - NRZ/PAM4対応
 - 10タップエンファシス
 - マルチバンドCTLE(8Gbit/s、16Gbit/s、28Gbit/s帯域)
 - 低残留ジッタデータ出力 115fs rms(代表値)
 - 高感度データ入力 15mV(Eye height)(代表値)
 - 1ch/2ch選択可能
- PCI Express リンクトレーニング、LTSSM解析 (MU195020A/MU195040A/MX183000A-PL021使用時)
- ジッタ付加、耐力測定機能 (SJ/RJ/BUJ/SSC、MU181500B/MX183000A-PL001使用時)
- 電圧ノイズ付加機能 (コモン/Differential/ホワイトノイズ、MU195020A/MU195050A使用時)

高速ネットワーク、バスの測定に幅広く使える1台



1台で高速ネットワークと高速シリアルバスの両方を評価できます

代表規格

シグナル クオリティ アナライザ-R MP1900A

液晶表示	12.1インチ WXGA 1280 × 800
リモートインタフェース	GPIOB, LAN
モジュールスロット	8スロット
外部機器インタフェース	USB ×6, VGA ×1, HDMI ×1
OS	Window Embedded Standard7
電源	AC100V~AC120V, AC200V~AC240V 50Hz~60Hz
消費電力	1350VA以下
寸法/質量	340(W) × 222.5(H) × 451(D) mm 20kg以下(モジュール除く)

21G/32G bit/s SI ED MU195040A

動作ビットレート	2.4Gbit/s~21Gbit/s, または32.1Gbit/s
チャンネル数	1または2
入力振幅	0.05Vp-p~1.0Vp-p(Single-End) 0.1Vp-p~2.0Vp-p(Differential)
入力感度	15mV(Eye Height 28.1Gbit/s)
CTLE	ピーク周波数: 14, 8, 4GHz ゲイン: 0~-12dB
Clock Recovery	あり, SSC対応
PCIeリンクトレーニング	対応(MX183000 A-PL021)
入出力コネクタ	K(f)

21G/32G bit/s SI PPG MU195020A

動作ビットレート	2.4Gbit/s~21Gbit/s, または32.1Gbit/s
チャンネル数	1または2
出力振幅	0.1Vp-p~1.3Vp-p(Single-end) 0.2Vp-p~2.6Vp-p(Differential)
エンファシス	10タップ
Tr/Tf(20~80%)	12ps(代表値)
ランダムジッタ	115 fs rms(代表値)
PCIeリンクトレーニング	対応(MX183000 A-PL021)
入出力コネクタ	K(f)

MU195050A Noise Generator

チャンネル数	2
挿入損失	-3dB
CMI	0.1GHz~1GHz 1GHz~6GHz
DMI	2GHz~10GHz
White Noise	10MHz~10GHz
Crest Factor	>5

オーダーリング・インフォメーション

ご契約にあたっては、形名・記号、品名、数量をご指定ください。
品名は、現品の表記と異なる場合がありますので、ご了承ください。詳細は、弊社営業担当までお問い合わせください。

形名・記号	品名
MP1900A	シグナル クオリティ アナライザ-R
MU195020A	21G/32G bit/s SI PPG
MU195020A-001	32G bit/s Extension
MU195020A-010	1ch Data Output
MU195020A-020	2ch Data Output
MU195020A-011	1ch 10Tap Emphasis
MU195020A-021	2ch 10Tap Emphasis
MU195020A-030	1ch Data Delay
MU195020A-031	2ch Data Delay

形名・記号	品名
MU195040A	21G/32G bit/s SI ED
MU195040A-001	32G bit/s Extension
MU195040A-010	1ch ED
MU195040A-020	2ch ED
MU195040A-011	1ch CTLE
MU195040A-021	2ch CTLE
MU195040A-022	Clock Recovery
MU195050A	Noise Generator
MU195050A-001	White Noise
MX183000A-PL021	PCIeリンクトレーニング

MP1900A本体にMU181000B, MU181500B, MU183020A*, MU183021A*, MU183040B*, MU183041B*などMP1800Aシリーズモジュール, MX183000A ソフトウェア*を使用することができます。
*: 順次対応を予定しておりますので、詳しくはセレクトガイドを参照してください。

本書の内容は予告なしに変更することがあります

アンリツ株式会社
http://www.anritsu.com

計測器営業本部 営業推進部
TEL: ☎ 0120-133-099/FAX: 046-296-1248
E-mail: SJPost@zy.anritsu.co.jp