

## 100GbE 光モジュールの進化に対応

ネットワークマスタ フレックス MT1100A

40/100G アドバンストモジュール MU110013A  
CFP2-CFP4 アダプタ J1665A  
CFP2-QSFP28 アダプタ J1686B



### 100G光モジュールの小型化と障害切り分け

100G回線の増加に伴い、100G伝送装置のポート密度を高めるため、より小型の光モジュールの開発がすすめられています。これら新しい光モジュールを伝送装置に搭載した時に、障害が発生した場合その切り分けが必要となります。

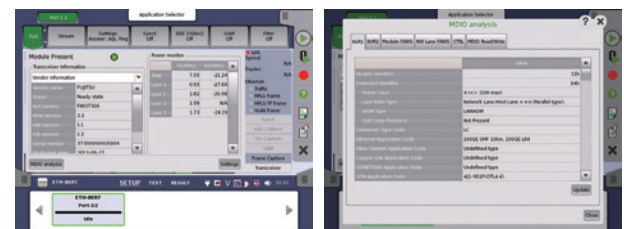
40/100G アドバンストモジュール MU110013A



### 新規格の光モジュールインタフェース

MT1100A と MU110013A の組み合わせに専用アダプタ J1665A もしくは J1686B を組み合わせる\* ことにより、CFP4規格、QSFP28規格の光モジュールを評価できます。

100G のデータ通信や MDIO/I2C を使用した光モジュール制御の確認など、障害の原因が確認できます。また、新しく採用する光モジュールの特性を評価することにより、障害の起こりにくいネットワークが構築できます。



\* : J1665Aはラッチ機構がありません。このため使用中に光ファイバや試験モジュールを外すときには、アダプタが抜けないように注意してください。

### ■ 規格

形名	J1665A		J1686B	
品名	CFP2-CFP4 アダプタ		CFP2-QSFP28 アダプタ	
対応ビットレート	100 Gbps			
インタフェース	コネクタ*1	ホスト側: CFP2 プラグコネクタ*2 CFP4側: CFP4 ホストコネクタ	ホスト側: CFP2 プラグコネクタ*2 QSFP28側: QSFP28 ホストコネクタ	
	挿入損失(S <sub>21</sub> )*3	-8.5dB(14GHz)(最大)	-12.5dB(14GHz)(最大)	
	リターンロス(S <sub>11</sub> ) SMPM側*3	-5dB(14GHz)(最大)	-4dB(14GHz)(最大)	
	差動インピーダンス	100Ω ±15%		
	ペア間スキュー	4ps(最大)		—
動作温湿度範囲	0~+40℃、≤80%(結露なきこと)			
保存温湿度範囲	-20~+60℃、≤80%(結露なきこと)			
寸法・質量	106.5(W) × 41.5(H) × 14.8(D) mm (突起物は除く)、100g以下			

\* 1: コネクタ挿抜回数には制限があります。詳しくは、弊社営業までお問い合わせください。

\* 2: SR4およびLR4に対応しています。

\* 3: CEI-28G-VSR準拠のHCB(Host Compliance Board)、MCB(Module Compliance Board)を使用し、嵌合時トータルで規定しています。