

## 100 G-EPONテストソリューション

100G EPON アプリケーションソフトウェア MX180014A

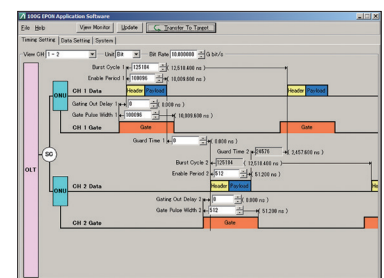
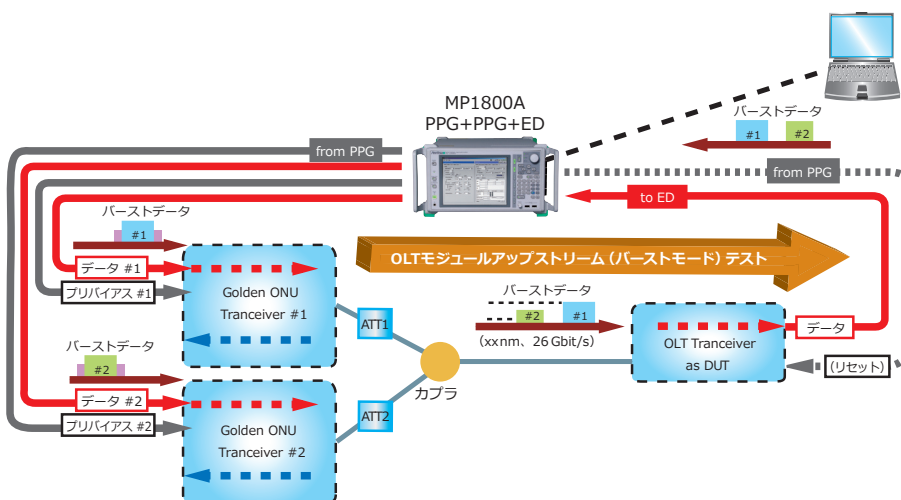
シグナル クオリティ アナライザ MP1800A

4K/8K動画サービスなどの発展により、ブロードバンドサービスが急速に普及し、PON (Passive Optical Network) を使用した光アクセスシステムの利用が拡大しています。光アクセスネットワークでは、近年のデータトラフィック増加へ対応するため、伝送速度10Gbit/sのPONシステムの導入が進められていますが、その一方で、次世代100G-EPON規格の標準化 (IEEE 802.3ca) がスタートし、1信号あたりのビットレートは25Gbit/sへ高速化することが審議されています。それにより、PONを構成するOLT (Optical Line Terminal) とONU (Optical Network Unit) の開発・製造では、25Gbit/sの広帯域性能や、1ビットの単位時間が小さくなることによる、時間方向のより確かなタイミングやマージン測定が求められます。シグナル クオリティ アナライザ MP1800Aシリーズは、これまで10Gbit/sまでのPON用ONU/OLTテストソリューションを提供してきましたが、25Gbit/sマルチチャンネルBER測定とUpstreamのバーストテストに対応した測定ソリューションにより、100G-EPONの研究・開発期間短縮に貢献します。

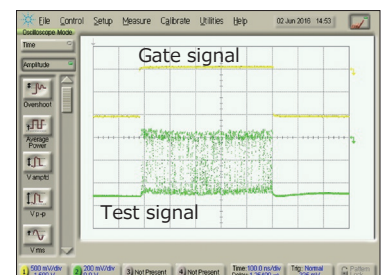
[対象アプリケーション] 100G-EPON

### 特長

- 100G-EPON用OLT/ONUのBER測定をサポート
- マルチチャンネル同期およびスキュー調整機能
- 高品質出力波形と高入力感度 (10mV、代表値) による再現性の高いBER測定
- 2chテスト信号のパターン長、タイミング設定が容易なユーザインタフェース
- Back Groundパターン (バースト無信号部へのパターン挿入) の編集が可能



制御画面例



参考バースト信号

## MX180014A 動作保証環境

インストール先		MP1800Aまたはパーソナルコンピュータ
インストール パーソナル コンピュータの仕様	OS	Windows 7 Professional/Enterprise/Ultimate英語版または日本語版
	CPU	1GHz以上(32bit版) 2GHz以上(64bit版)
	メモリ	1GB以上
	ハードディスク	空き容量2GB以上
	リモート インタフェース	イーサネット(10BASE-T、100BASE-TX)
ディスプレイ	解像度 800 × 600以上、表示色32ビット	

## MX180014A 代表規格

Bit-Rate	2.4Gbit/s～32.1Gbit/s
Burst Cycle	1,536 bits～2,137,383,648 bits、256 bits step
Enable Period	1,024 bits～2,137,483,392 bits、256 bits step
Pattern	PRBS、Data

## オーダリング・インフォメーション

ご契約にあたっては、形名・記号、品名、数量をご指定ください。  
品名は、現品の表記と異なる場合がありますので、ご了承ください。

形名・記号	品名	オプション	台数
MX180014A	100G EPONアプリケーションソフトウェア	—	1
MP1800A	シグナル クオリティ アナライザ	002、007、032、015	1
MU181000B	12.5GHz 4ポートシンセサイザ	—	1
MU183020A	28G/32Gbit/s PPG	022、031	2
MU183040B	28G/32Gbit/s High Sensitivity ED	010	1