

# ファームウェア インストール 簡易手順書

ベクトル信号発生器 MG3710A / MG3710E  
アナログ信号発生器 MG3740A

本書は、ベクトル信号発生器 MG3710A / MG3710Eおよびアナログ信号発生器 MG3740Aに対し、ファームウェアをインストールする手順を示します。

- ファームウェアのファイル（下記a）をUSBメモリのルートもしくは下記フォルダ（下記b）にコピーしてください。



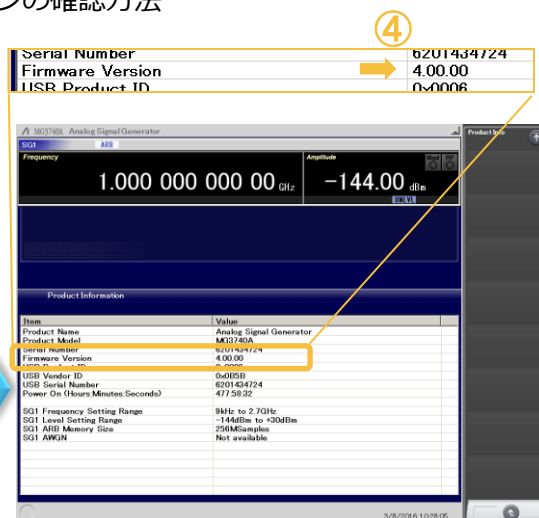
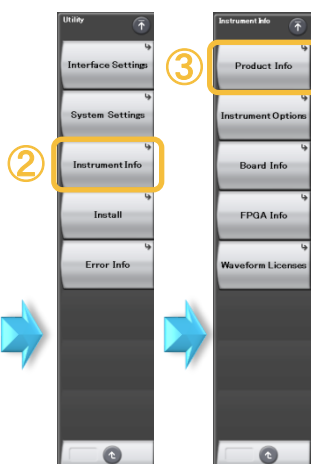
b) x:¥Anritsu¥MG3710A¥User Data¥Install (x:USBのドライブ)

- 上記のUSBメモリをベクトル信号発生器 MG3710A / MG3710Eもしくはアナログ信号発生器 MG3740Aに挿入し、次ページの操作手順にてインストールしてください。

## 補足) インストールされているファームウェアバージョンの確認方法

### 【操作手順】

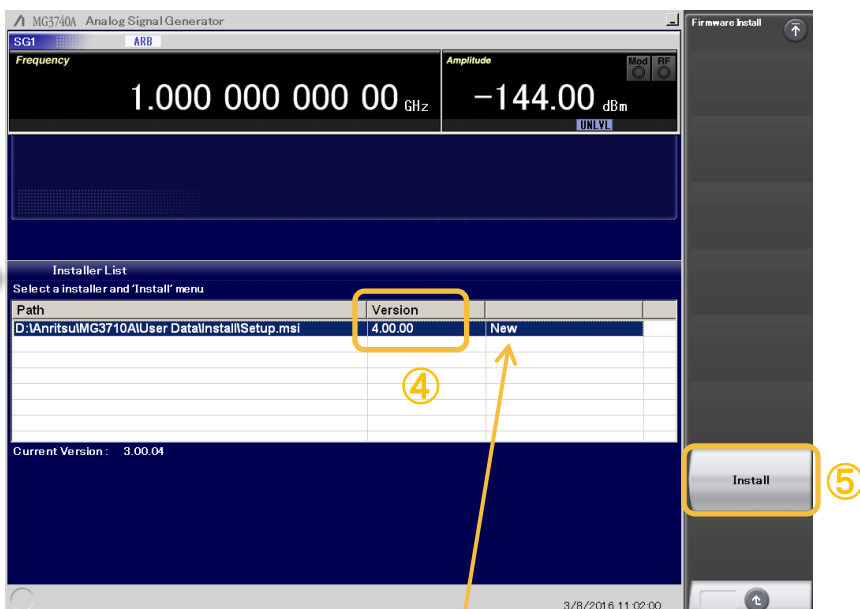
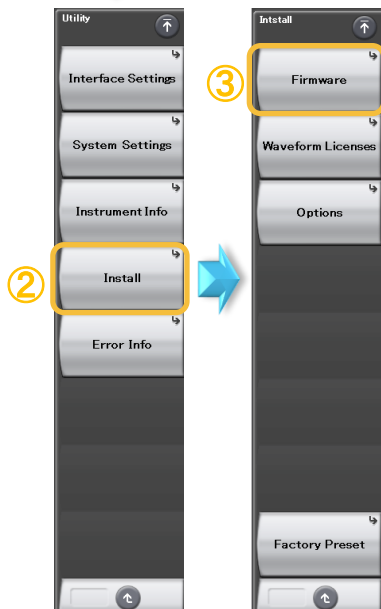
- ① [Utility]
- ② [F3:Instrument Info]
- ③ [F1:Product Info]
- ④ "Firmware Version"をご確認ください。





### 【操作手順】

- ① [Utility]
- ② [F4: Install]
- ③ [F1: Firmware]
- ④ これからインストールするバージョンを再確認します。
- ⑤ [F7: Install]
- ⑥ インストールが始まり、自動的に再起動します。



Old or same as current

注) インストールするファームウェアが、インストールされているバージョンより古いもしくは同じ場合には、「Old or same as current」と表示されます。