

波形パターン利用の簡易手順書

ベクトル信号発生器 MG3710A / MG3710E
アナログ信号発生器 MG3740A

本書は、ベクトル信号発生器 MG3710A / MG3710Eおよびアナログ信号発生器 MG3740A（デジタル変調オプション付き）に対し、波形パターンをコピー／ロード／選択して信号出力するための手順を示します。

【波形パターン利用時の流れ】

- ① 新しい波形パターンを外部メモリから本体ハードディスクへ**コピー（Copy）**します。
- ② 利用する波形パターンを本体ハードディスクから本体波形メモリへ**ロード（Load）**します。
- ③ 波形メモリにロードされた波形パターンの中で、出力する1つを**選択（Select）**します。
- ④ 周波数およびレベルを設定します。
- ⑤ 変調および出力を有効（On）にします。

本書は簡易的な測定手順を記載しておりますが、他の操作でも同様の設定をおこなえます。
詳細な内容について、下記の取扱説明書をご覧ください。

MG3710A/MG3710E ベクトル信号発生器 MG3740A アナログ信号発生器 取扱説明書

第4章 周波数

第5章 出力レベル

第7章 変調

7.3.6 外部からの波形パターンのコピー

7.3.4 波形パターンのLoad

7.3.5 出力波形パターンの選択

① コピー（Copy）： 外部メモリ ⇒ 本体ハードディスク

【操作手順】

- ① 波形パターン（拡張子 .wviと.wvdでセット）をUSBメモリ等のルートへコピーします。
- ② USBメモリをMG3710A/MG3710E/MG3740Aへ挿入します。
- ③ [Mode]
- ④ [F6: Copy]
- ⑤ [F1: Drive] USBメモリ等のドライブを指定
[↑] 1画面戻る（*: F8右下のボタン）
- ⑥ 画面左下「Packages」から対象を選択（タッチ）
- ⑦ 画面中下「Patterns in Package」から対象を選択（タッチ）
- ⑧ [F6: Copy Pattern] もしくは [F7: Copy All Patterns]
（上書きの場合[F7: Confirm overwriting]）



The software interface for the MG3740A Analog Signal Generator. The 'ARB/Waveform' menu is open, and the 'Copy' option is highlighted with a yellow box and circled with a '4'. A blue arrow points from the 'Copy' option to the 'Waveform Copy' screen. In the 'Waveform Copy' screen, the 'Drive' dropdown menu is set to 'D:' and is highlighted with a yellow box and circled with a '5'. The 'Copy Pattern' button is highlighted with a yellow box and circled with an '8'. The 'Patterns in Package' table is highlighted with a yellow box and circled with a '7'. The 'Packages' table is highlighted with a yellow box and circled with a '6'. The 'Waveform Copy' screen shows the following data:

Package Name	Pattern Name	Type	Path
sample	sample	wvi	D:\sample.wvi

The 'Waveform List to Copy' screen also shows the following data:

Package Name	Drive	D:\	Patterns in Package : CW-with-MarkerOut
sample			

The 'Waveform Copy' screen also shows the following data:

Drive	D:\
D:	

The 'Waveform Copy' screen also shows the following data:

Copy Pattern	Copy All Patterns	To Drive
		C:

The 'Waveform Copy' screen also shows the following data:

1 patterns

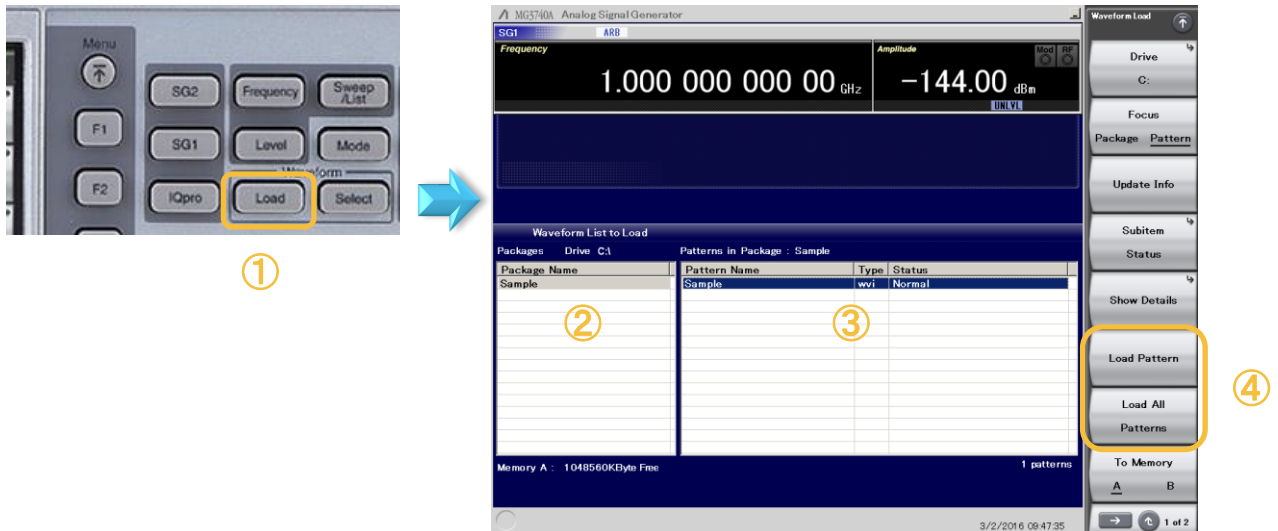
The 'Waveform Copy' screen also shows the following data:

3/8/2016 14:24:54

② ロード (Load) : 本体ハードディスク ⇒ 本体波形メモリ

【操作手順】

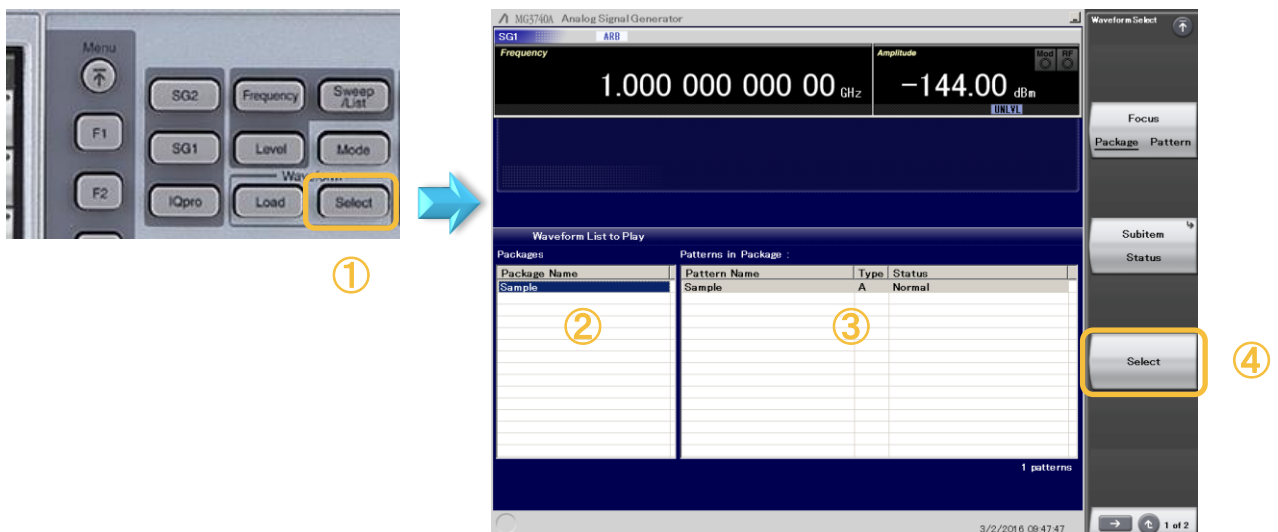
- ① [Load]
- ② 画面左下「Packages」から対象を選択 (タッチ)
- ③ 画面中下「Patterns in Package」から対象を選択 (タッチ)
- ④ [F6: Load Pattern] もしくは [F7: Load All Patterns]
(上書きの場合[F7: Confirm overwriting])



③ 選択 (Select) : 本体波形メモリの中の波形パターンを選択

【操作手順】

- ① [Select]
- ② 画面左下「Packages」から対象を選択 (タッチ)
- ③ 画面中下「Patterns in Package」から対象を選択 (タッチ)
- ④ [F6: Select]



④ 周波数およびレベルの設定

【操作手順】 周波数 (例: 1 GHz)

- ① [Frequency]
- ② テンキーにて [1]、[F1: GHz]



【操作手順】 レベル (例: -10 dBm)

- ① [Level]
- ② テンキーにて [-10]、[F1: dBm]



⑤ 変調および出力を有効 (On)

【操作手順】

- ① [Mod On/Off] On = 緑点灯 ※変調が有効になります。Offの場合、無変調になります。
- ② [On/Off] On = 橙点灯 ※信号が出力されます。

