



ソフトウェアライセンス インストール 簡易手順書

シグナルアナライザ MS2830A/MS2840A/MS2850A

本書は、シグナルアナライザ MS2830A/MS2840A/MS2850Aにソフトウェアライセンスをインストールする手順を示します。

➤ ライセンスファイル（下記a）をUSBメモリのフォルダ（下記b）にコピーしてください。

- a)  SLIC6201536455.xml
 WLIC6201536455.xml

注) 本体のシリアル番号によって異なります

- b) x:¥Anritsu Corporation¥Signal Analyzer¥Install (x:USBのドライブ)

➤ 上記のUSBメモリをシグナルアナライザ MS2830Aに挿入し、次ページの操作手順にてインストールしてください。

補足) インストールされているソフトウェアライセンスの確認方法

【操作手順】

- ① [System Config]
- ② [F5: System Information]
- ③ [F5: Software License View]
もしくは
[F6: SG Wave License View]
- ④ インストールされている
ライセンスをご確認ください。

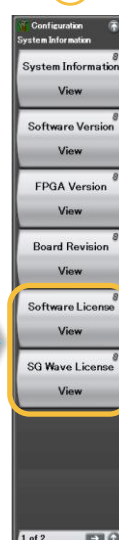
①



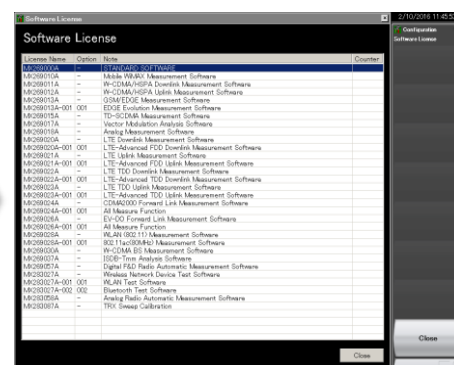
②



③



④



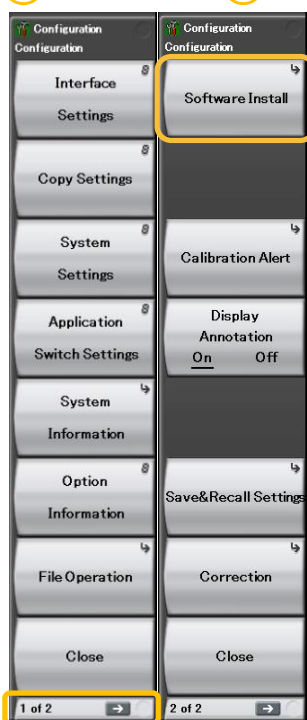
【操作手順】

- ① [System Config]
- ② [→]* 2ページ目へ (*: F8下のボタン)
- ③ [F1: Software Install]
- ④ [F1: Install]
- ⑤ [F3: Software License] ※解析ソフトウェアの場合
もしくは
[F4: SG Wave License] ※信号発生器用の波形パターン/IQproducerの場合
- ⑥ (E:)* を選択し、[F7: Set] (*: USBのドライブを選択)

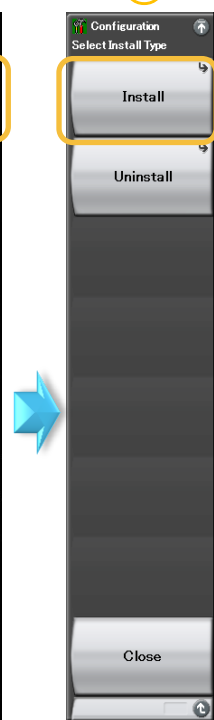
①



②



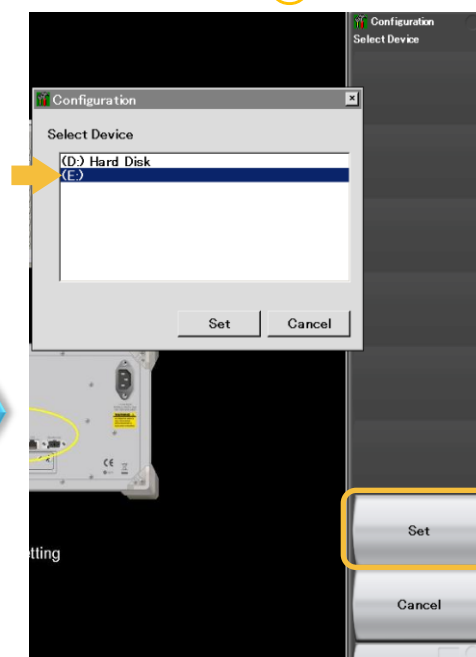
③



④



⑤



⑥

次ページへ

【操作手順】

- ⑦ (複数本体のライセンスがある場合)
インストールする対象の本体シリアル数のライセンスを選択して[F7: Set]
- ⑧ [F2: Select All]もしくはインストールするライセンスにカーソルを合わせて[Enter]* (*: ロータリノブ下のボタン) チェックボックスが "☑" となっていることを確認します。
- ⑨ [F1: Install]
- ⑩ [Yes] を選択し、[Enter]* (*: ロータリノブ下のボタン)
- ⑪ 再度[Yes] を選択し、[Enter]* (*: ロータリノブ下のボタン)
- ⑫ インストールが始まり、自動的に再起動します。

