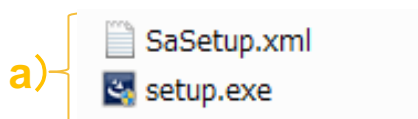


# ソフトウェアパッケージ インストール 簡易手順書

シグナルアナライザ MS2830A/MS2840A/MS2850A  
シグナルアナライザ MS2690A/MS2691A/MS2692A

本書は、シグナルアナライザ にソフトウェア パッケージ（アプリケーションソフトウェアを含むファームウェア）をインストールする手順を示します。

- ▶ ソフトウェア パッケージのファイル（下記a）をUSBメモリのフォルダ（下記b）にコピーしてください。



b) x:\¥Anritsu Corporation¥Signal Analyzer¥Install (x:USBのドライブ)

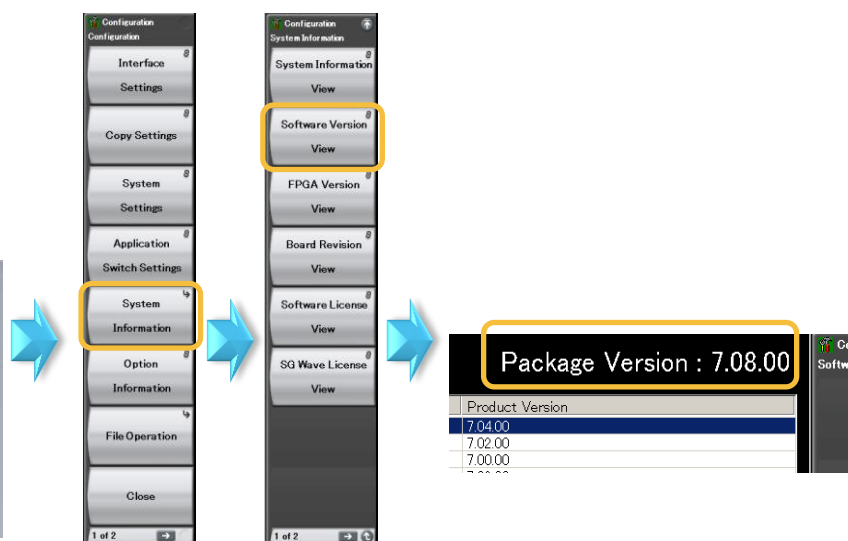
- ▶ 上記のUSBメモリをシグナルアナライザに挿入し、次ページの操作手順にてインストールしてください。

## 補足) インストールされているパッケージバージョンの確認方法

### 【操作手順】

- ① [System Config]
- ② [F5: System Information]
- ③ [F2: Software Version View]
- ④ 画面右上の“Package Version”をご確認ください。

①



①



## 【操作手順】

- ① [System Config]
- ② [→]\* 2ページ目へ (\*: F8下のボタン)
- ③ [F1: Software Install]
- ④ [F1: Install]
- ⑤ [F1: Software]
- ⑥ (E:)\* を選択し、[F7:Set] (\*: USBのドライブを選択)
- ⑦ [F1: Install]
- ⑧ [Yes] を選択し、[Enter]\* (\*: ロータリノブ下のボタン)
- ⑨ インストールが始まり、自動的に再起動します。
- ⑩ 前頁の補足の手順に従って、パッケージバージョンが変更されたかどうか確認してください

②

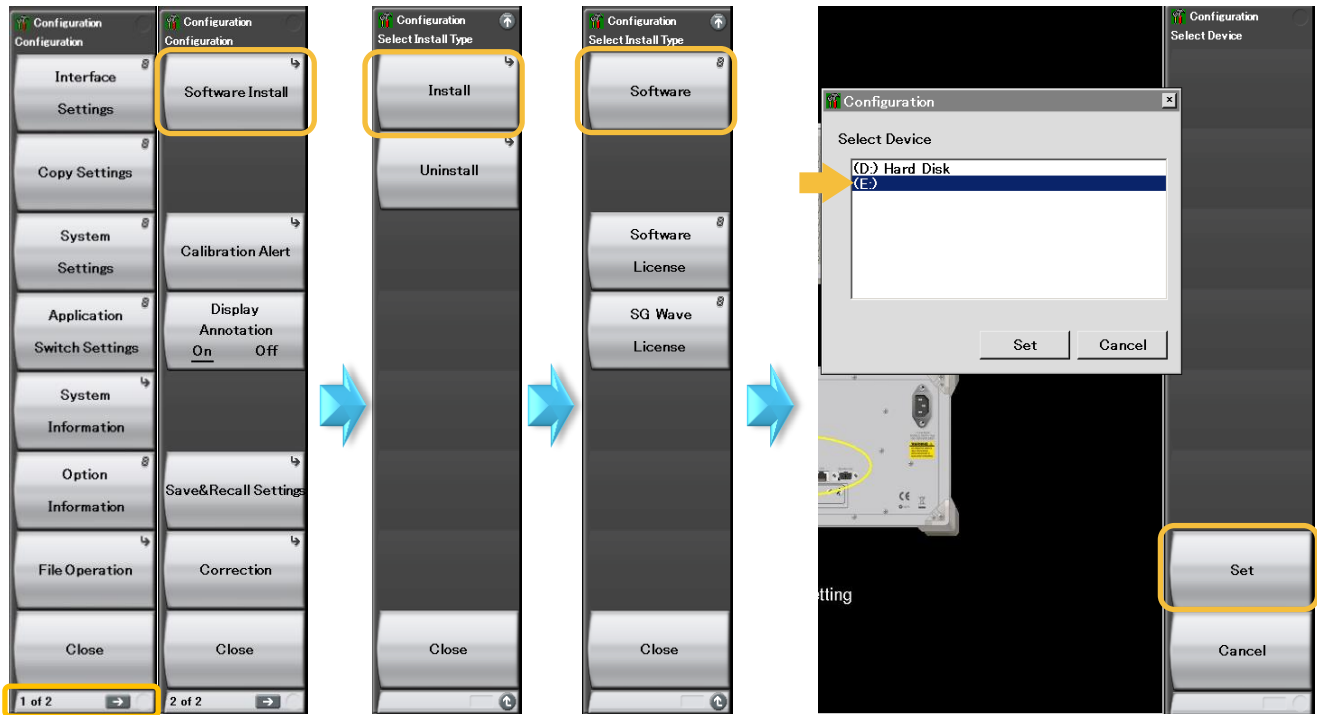


③

④

⑤

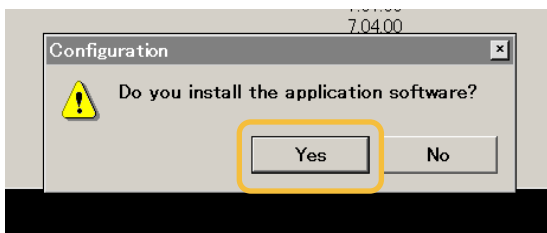
⑥



⑧



⑦



⑨



- ⑩ 前頁の補足の手順に従って、パッケージバージョンが変更されたかどうか確認してください。

