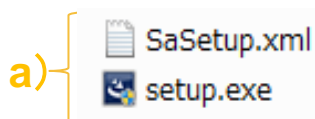


ソフトウェアパッケージ インストール 簡易手順書

シグナルアナライザ MS2830A/MS2840A/MS2850A
シグナルアナライザ MS2690A/MS2691A/MS2692A

本書は、シグナルアナライザ にソフトウェア パッケージ（アプリケーションソフトウェアを含むファームウェア）をインストールする手順を示します。

- ソフトウェア パッケージのファイル（下記a）をUSBメモリのフォルダ（下記b）にコピーしてください。



b) x:¥Anritsu Corporation¥Signal Analyzer¥Install (x:USBのドライブ)

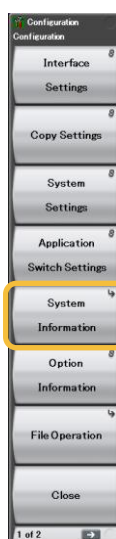
- 上記のUSBメモリをシグナルアナライザに挿入し、次ページの操作手順にてインストールしてください。

補足) インストールされているパッケージバージョンの確認方法

【操作手順】

- ① [System Config]
- ② [F5: System Information]
- ③ [F2: Software Version View]
- ④ 画面右上の“Package Version”をご確認ください。

①



バージョン更新後の注意事項

更新した場合、Configuration（インタフェース設定、コピー設定、システム設定、コレクションなど）を含めた全アプリケーションが初期値になります。初期値については、本体および各アプリケーションの取扱説明書・操作編の付録「初期値一覧」の章をご覧ください。

特にインタフェース設定でリモート制御の言語を「SCPI」でご利用の場合、更新後は初期値の「Native」になります。

お手数ですが「SCPI」に再設定するか、言語モード設定のコマンドを付加してご利用ください。

言語モード設定コマンド 例：Native→SCPI： SYST:LANG SCPI
例：SCPI→Native： SYST:LANG NAT

①



【操作手順】

- ① [System Config]
- ② [→]* 2ページ目へ (*: F8下のボタン)
- ③ [F1: Software Install]
- ④ [F1: Install]
- ⑤ [F1: Software]
- ⑥ (E:)* を選択し、[F7:Set] (*: USBのドライブを選択)
- ⑦ [F1: Install]
- ⑧ [Yes] を選択し、[Enter]* (*: ロータリノブ下のボタン)
- ⑨ インストールが始まり、自動的に再起動します。
- ⑩ 前頁の補足の手順に従って、パッケージバージョンが変更されたかどうか確認してください

②

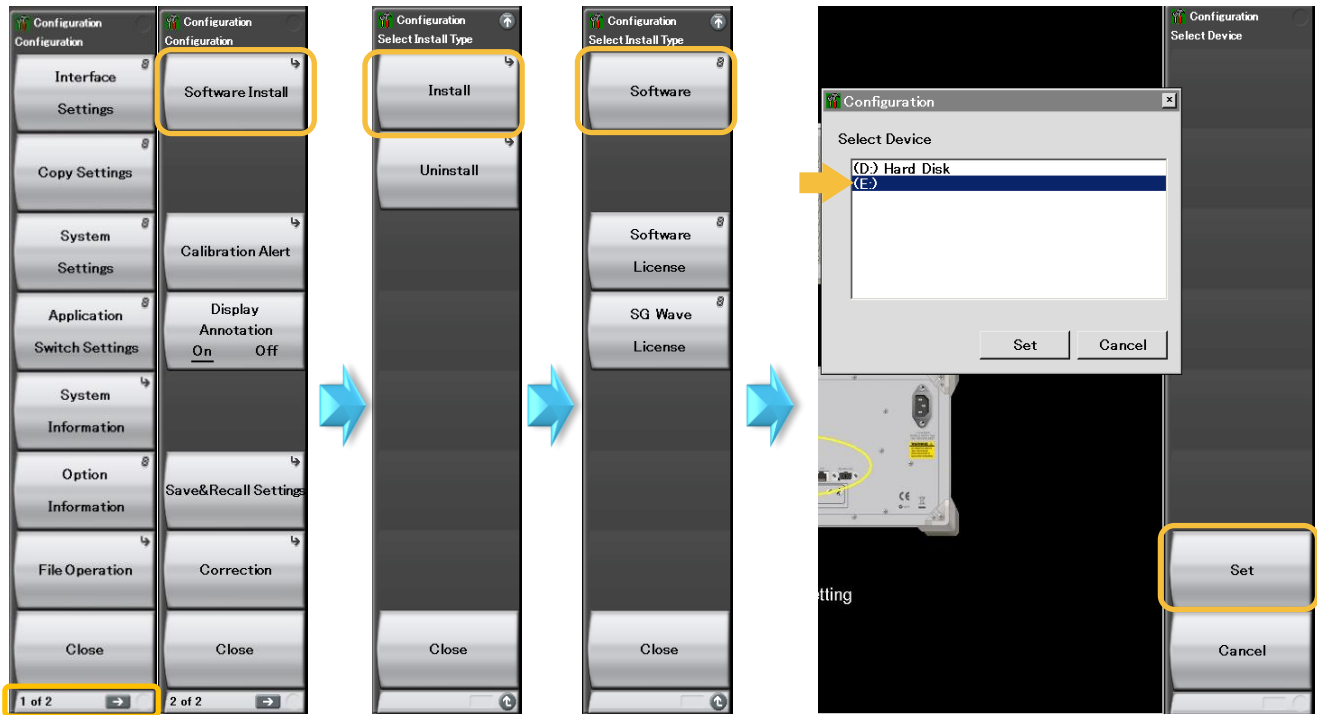


③

④

⑤

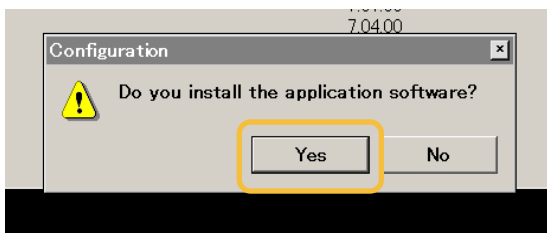
⑥



⑧



⑦



⑨



- ⑩ 前頁の補足の手順に従って、パッケージバージョンが変更されたかどうか確認してください。

