

製品紹介

MU368060A

AWGNユニット (MG3681A用)

ファームウェア アップデートニュース

アンリツ株式会社

Copyright©2003、アンリツ株式会社
許可なしに転載、複製することを禁じます。

MG3681A 用 MU368060A AWGN ユニット ファームウェア アップデートニュース

MU368060A ファームウェアは、機能アップのために、アップデートされます。

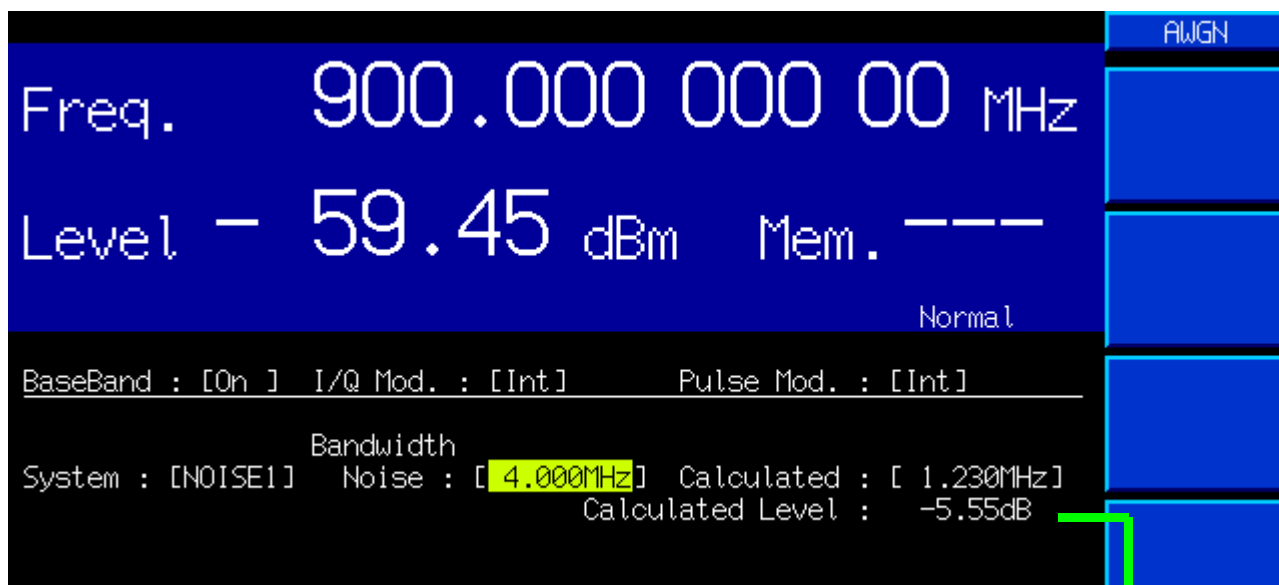
本書は、既に MG3681A+MU368060A をお持ちのお客様に、MU368060A ファームウェアの下記コンテンツを紹介します。

- バージョンアップ ヒストリー
- Version の確認方法
- アップグレード方法

バージョンアップ ヒストリー

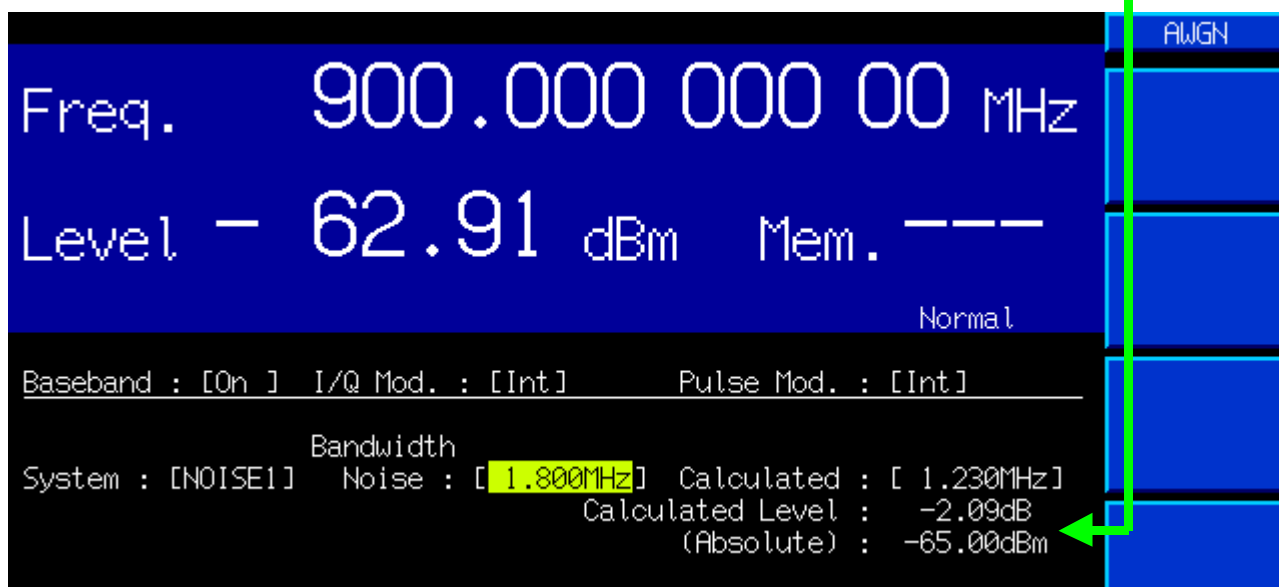
Version	Release (yyyy.mm.dd)	コンテンツ
2.00	2003. 1.29	改良 <ul style="list-style-type: none">● Ioc (AWGN/Bandwidth) level 表示: **. ** dBm 追加 CDMA2000 システムをサポート <ul style="list-style-type: none">● AWGN Bandwidth: 1.5 ~ 16 MHz ← 4 ~ 16 MHz (分解能: 0.001 MHz) Note) MG3681A ファームウェア Version 3.01 が必要

Ioc (AWGN/Bandwidth) level 表示



Ioc level (-65 dBm) = Level (-59.45 dBm) + Calculated level (-5.55 dB)

計算が必要でしたが...



リモート制御のデバイスメッセージ(プログラムメッセージ)

CALCALVL	Calculation Bandwidth Absolute Level
機能	帯域換算レベル[dBm]をクエリします。
クエリメッセージ	CALCALVL?
レスポンスメッセージ	CALCALVL I ₁
I ₁ の値	-65.00

AWGN Bandwidth

Freq. 900.000 000 00 MHz

Level - 62.91 dBm Mem. ---

Normal

Baseband : [On] I/Q Mod. : [Int] Pulse Mod. : [Int]

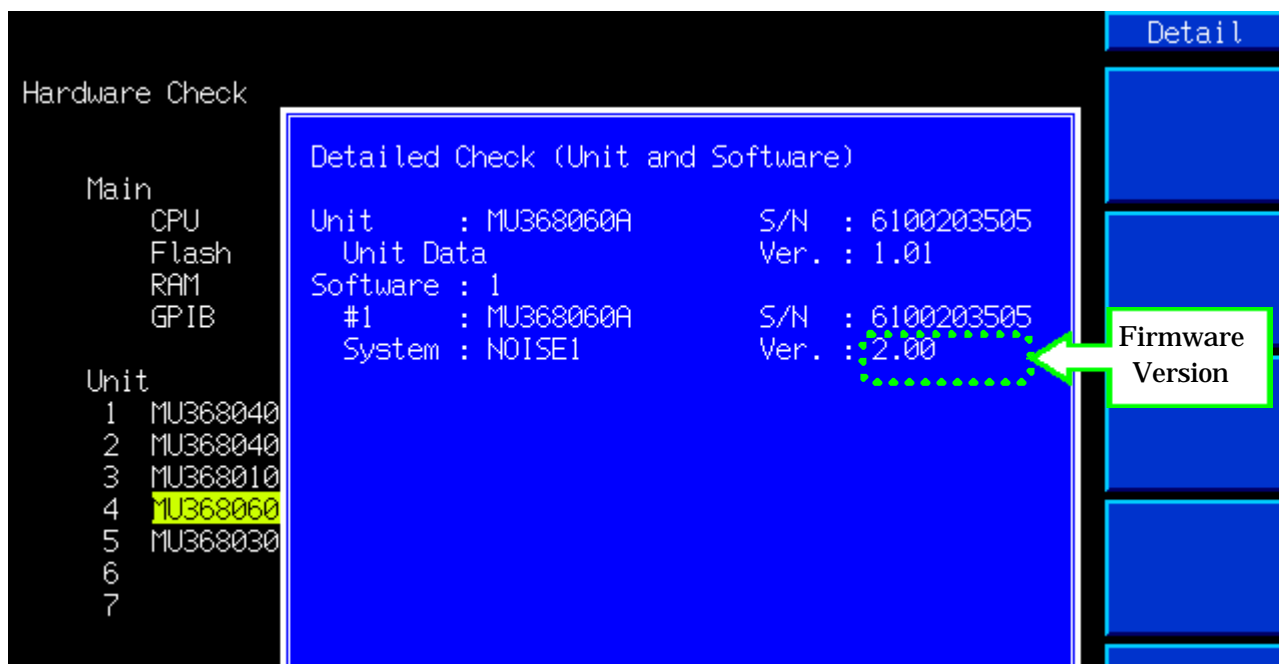
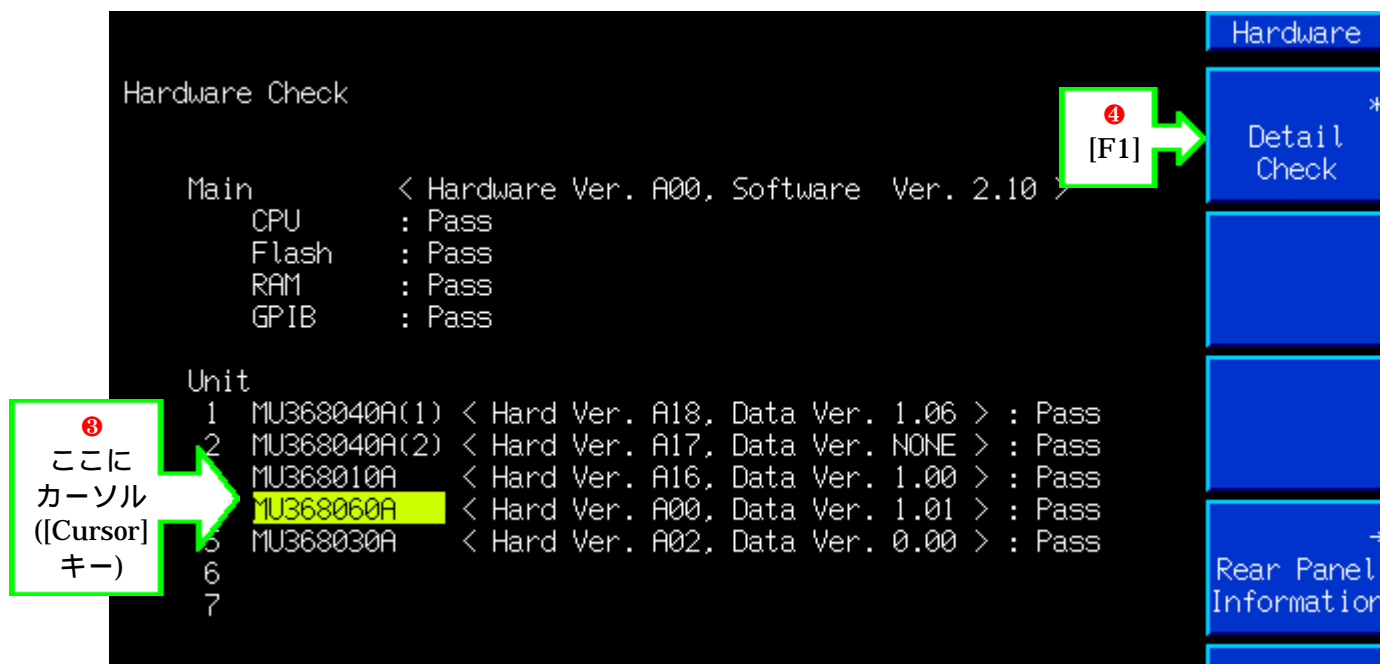
Bandwidth

System : [NOISE1] Noise : [1.800MHz] Calculated : [1.230MHz]

Noise [1.8] Min: 1.500MHz Max: 16.000MHz

Knob Step 0123456789.- Cursor

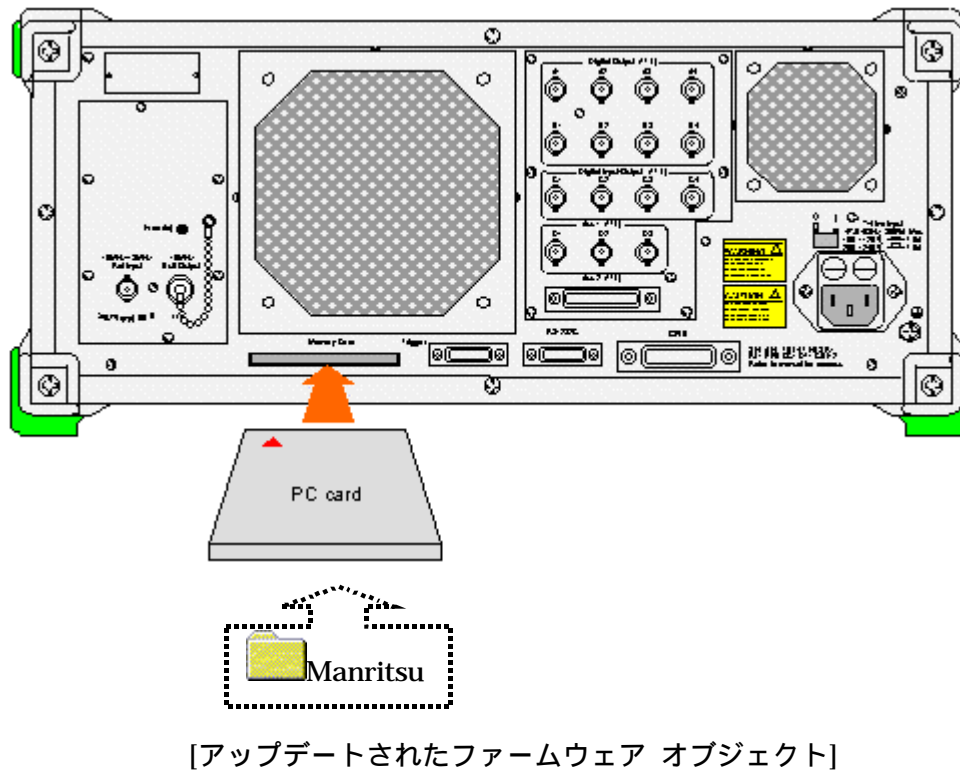
Version の確認方法



アップグレード方法

アップデートされたファームウェア オブジェクトについては、営業担当にご相談してください

1. クリアな PC メモリカードを用意してください
2. “Manritsu”フォルダを PC メモリカードにコピーしてください
3. MG3681A の電源をオフにしてください
4. PC メモリカードを MG3681A バックパネルの[Memory Card]に挿入してください
5. MG3681A の電源をオンにしてください
6. 1～2 分間でアップグレードされます





お見積り、ご注文、修理などのお問い合わせは下記まで。記載事項はおことわりなしに変更することがあります。

アンリツ株式会社

<http://www.anritsu.co.jp>

本社	TEL046-223-1111	〒243-8555	神奈川県厚木市恩名5-1-1
第1営業本部			
第1営業部	046-296-1202	243-0016	神奈川県厚木市田村町8-5
第2営業部	046-296-1202	243-0016	神奈川県厚木市田村町8-5
第2営業本部			
第1営業部	046-296-1203	243-0016	神奈川県厚木市田村町8-5
第2営業部	03-5320-3560	160-0023	東京都新宿区西新宿6-14-1 新宿グリーンタワービル
第3営業部	03-5320-3567	160-0023	東京都新宿区西新宿6-14-1 新宿グリーンタワービル
第3営業本部			
第1営業部	046-296-1205	243-0016	神奈川県厚木市田村町8-5
第2営業部	03-5320-3551	160-0023	東京都新宿区西新宿6-14-1 新宿グリーンタワービル
北海道支店	011-231-6228	060-0042	札幌市中央区大通西5-8 昭和ビル
東北支店	022-266-6131	980-0811	仙台市青葉区一番町2-3-20 第3日本オフィスビル
関東支社	048-600-5651	330-0081	さいたま市中央区新都心4-1 FSKビル
東関東支店	029-825-2800	300-0034	土浦市港町1-7-23 ホービル1号館
千葉営業所	043-351-8151	261-0023	千葉市美浜区中瀬1-7-1 住友ケミカルエンジニアリングセンタービル
新潟支店	025-243-4777	950-0916	新潟市中央区米山3-1-63 マルヤマビル
東京支店(官公庁担当)	03-5320-3559	160-0023	東京都新宿区西新宿6-14-1 新宿グリーンタワービル
中部支社	052-582-7281	450-0002	名古屋市中区名駅3-22-4 みどり名古屋ビル
関西支社	06-6391-0111	532-0003	大阪市淀川区宮原4-1-14 住友生命新大阪北ビル
東大阪支店	06-6787-6677	577-0066	東大阪市高井田本通7-7-19 昌利ビル
中国支店	082-263-8501	732-0052	広島市東区光町1-10-19 日本生命光町ビル
四国支店	087-861-3162	760-0055	高松市観光通2-2-15 第2ダイヤビル
九州支店	092-471-7655	812-0016	福岡市博多区博多駅南1-3-11 博多南ビル

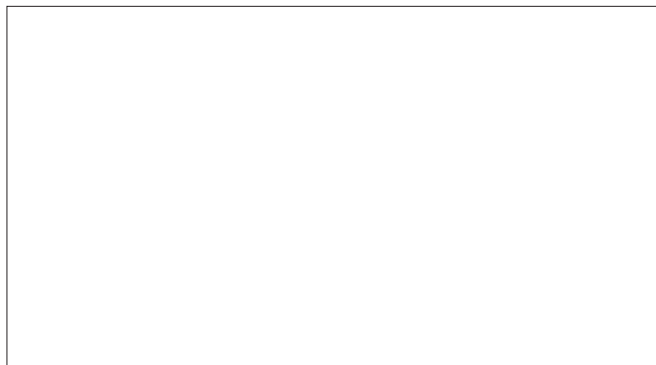
計測器の使用法、その他についてのお問い合わせは下記まで。

計測サポートセンター

TEL: 0120-827-221、FAX: 0120-542-425
受付時間 / 9:00 ~ 17:00、月 ~ 金曜日(当社休業日を除く)
E-mail: MDVPOST@cc.anritsu.co.jp

ご使用の前に取扱説明書をよくお読みの上、正しくお使いください。

0704



本製品を国外に持ち出すときは、外国為替および外国貿易法の規定により、日本国政府の輸出許可または役務取引許可が必要となる場合があります。また、米国の輸出管理規則により、日本からの再輸出には米国商務省の許可が必要となる場合がありますので、必ず弊社の営業担当までご連絡ください。