

Anritsu Advancing beyond

ML521/ 522/ 524シリーズ メジャリングレシーバ 後継機のご紹介

MS271xE/ MS2720T Spectrum Master
ハンドヘルドスペクトラムアナライザ

MS2711E 9 kHz～ 3 GHz
MS2712E 9 kHz～ 4 GHz
MS2713E 9 kHz～ 6 GHz
MS2720T-0709 9 kHz～ 9 GHz

ご愛用いただいております ML524シリーズ メジャリングレシーバ（電界強度測定器）は、生産終了させて頂いており、後継機としてハンドヘルドスペクトラムアナライザをご案内しています。

メジャリングレシーバの用途

- 電界強度測定器としての用途
 - (1) 電波の伝搬試験や電波のサービスエリアの調査
 - (2) 送信機のスプリアス測定
- 電界強度測定以外の用途（電圧測定）
 - (1) 監視用受信機
電波監視におけるAMまたはFM波の受信
 - (2) 測定用受信機（レベル測定）
 - (3) 信号復調器
音声復調モニタ（A M、F M）
 - (4) 中間周波&レコーダ出力
FSK信号のディスクリミネータ出力

(1)～(3)の機能はハンドヘルドスペクトラムアナライザで測定できます。



ML524シリーズ メジャリングレシーバ
周波数範囲：25 MHz～ 1000 MHz

後継機のご案内（Spectrum Master シリーズ ハンドヘルドスペクトラムアナライザ）



MS2711E
周波数範囲：9 kHz～ 3 GHz



MS2712E/MS2713E
周波数範囲：MS2712E 9 kHz～ 4 GHz
MS2713E 9 kHz～ 6 GHz
プリアンプ標準搭載

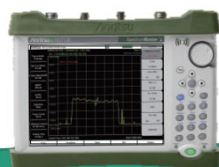
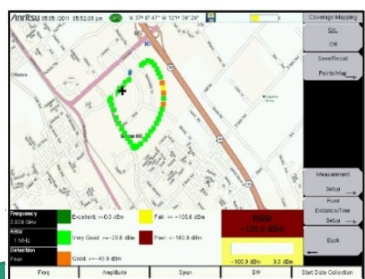
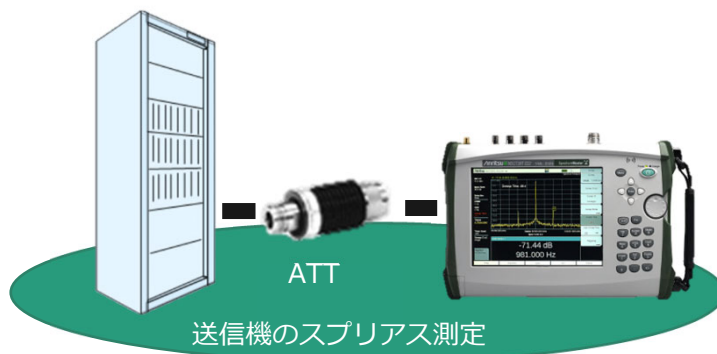
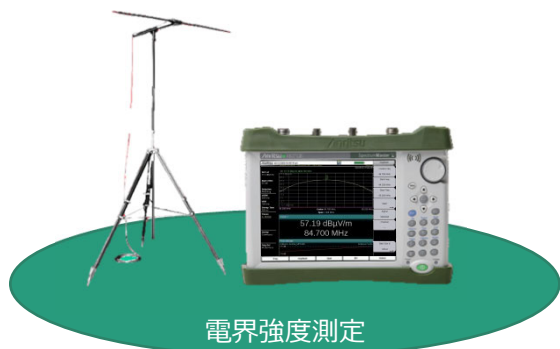


MS2720T-0709
周波数範囲：9 kHz～ 9 GHz
登録点検にも ご使用できます。

スペクトラムアナライザの用途（メジャリングレシーバ置き換え）

● 電界強度測定器としての用途

- (1) 電波の伝搬試験や電波のサービスエリアの調査
- (2) 送信機のスプリアス測定



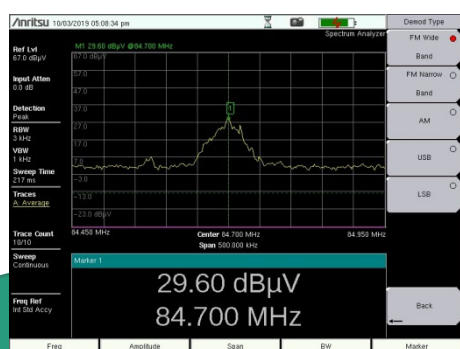
スペクトラムデータ収集ソフトウェア
スペアナ・キャプチャー(メジャーシップ・ラボ社製)

● 電界強度測定以外の用途（電圧測定）

- (1) 測定用受信機（レベル測定）
- (2) 信号復調器
音声復調モニタ（AM、FM）

● 豊富なオプション機能

- (1) 高精度パワーメータとの接続機能
- (2) GPS受信機能 等



本資料は、記載内容をおことわりなしに一部変更する場合があります。
また、各測定画面例の数値結果等は保証される値ではありません。規格値はカタログ/データシートをご覧ください。

アールツ株式会社 <https://www.anritsu.com>

通信計測営業本部 営業推進部
TEL: 0120-133-099 / FAX: 046-296-1248
E-mail: SJPost@zy.anritsu.co.jp

弊社提供の資料類は、第三者への移転、輸出及び国外持出しの際には、「外国為替法及び外国貿易法」により日本政府の輸出許可や役務取引許可を必要とする場合があります。また、「輸出管理規則」により、米国の再輸出許可を必要とする場合があります。法令に定められた要件に従って取り扱いいただきますようお願いいたします。