

1. パワーメータとOTDRの違い

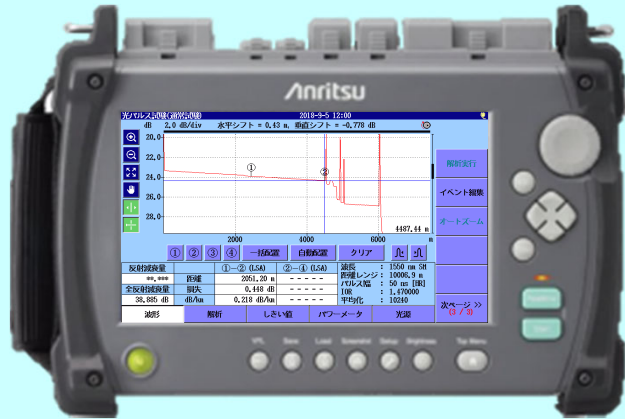
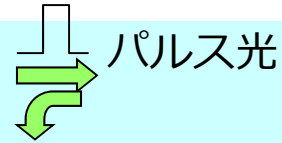
光源、パワーメータ



中継の状況は考えず
光ファイバ心線全体の評価
損失 = $P_{in} - P_{out}$

光ファイバの中継
はどうなっているか？

OTDR



中継の状況を調べる

- ・ 何 km の光ファイバ？
- ・ 接続ポイントの
 - 数 は？
 - 位置 は？
 - 損失 は？
 - 反射 は？

パルス試験